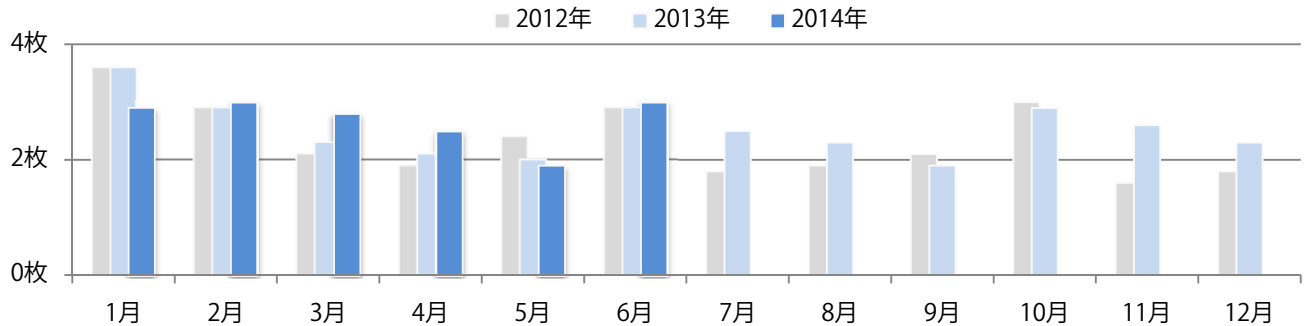


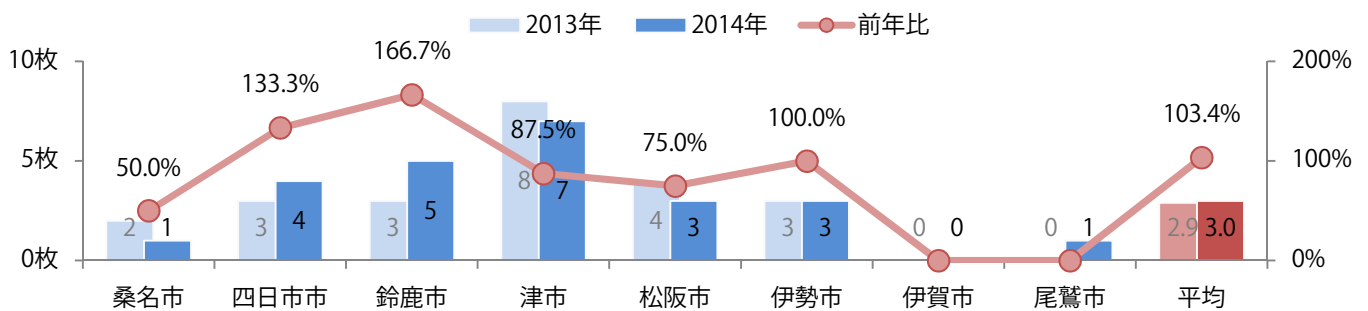
今年に入って2月と同枚数で最も多く、平均で前年もわずかに上回った。火曜が50%を占め、他は水・木曜。B3が11ポイント増加し、ほとんどが両面フルカラー。

■月別折込枚数（県内8地区平均）

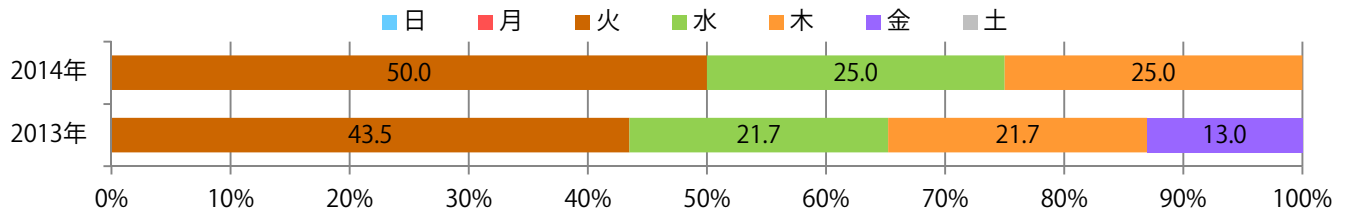
	1月	2月	3月	4月	5月	6月	7月	8月	9月	10月	11月	12月
2014年	2.9	3.0	2.8	2.5	1.9	3.0						
2013年	3.6	2.9	2.3	2.1	2.0	2.9	2.5	2.3	1.9	2.9	2.6	2.3
2012年	3.6	2.9	2.1	1.9	2.4	2.9	1.8	1.9	2.1	3.0	1.6	1.8



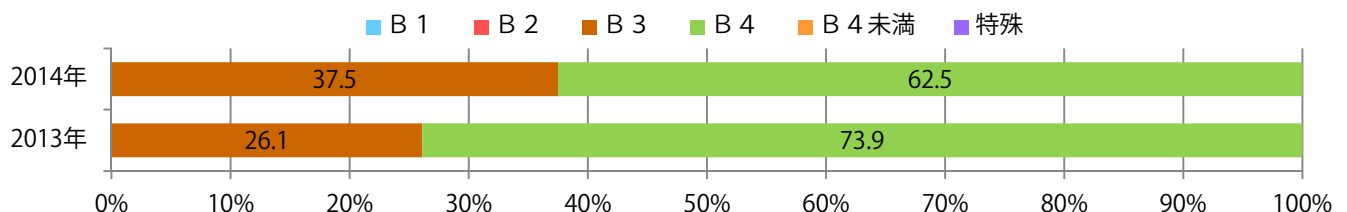
■地区別折込枚数・前年比



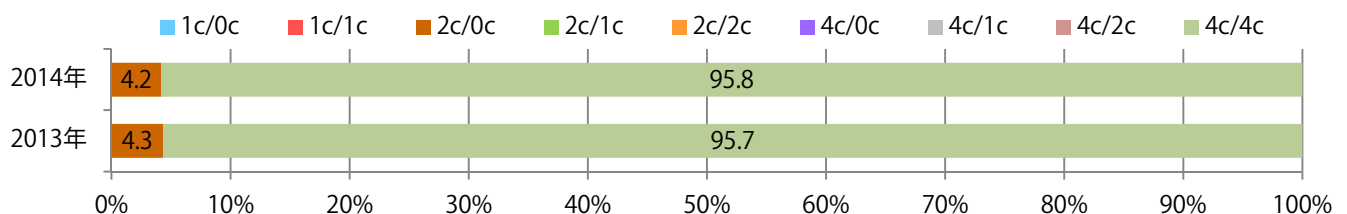
■曜日別構成比 (%)



■サイズ別構成比 (%)



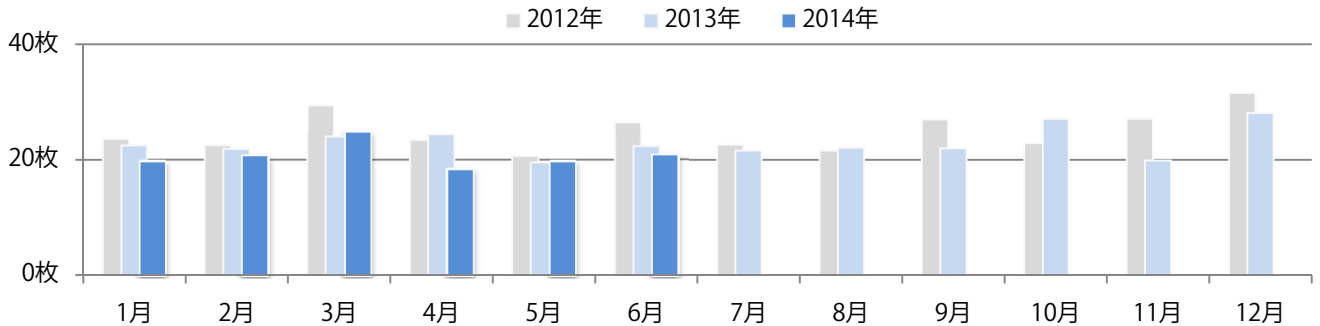
■色数別構成比 (%)



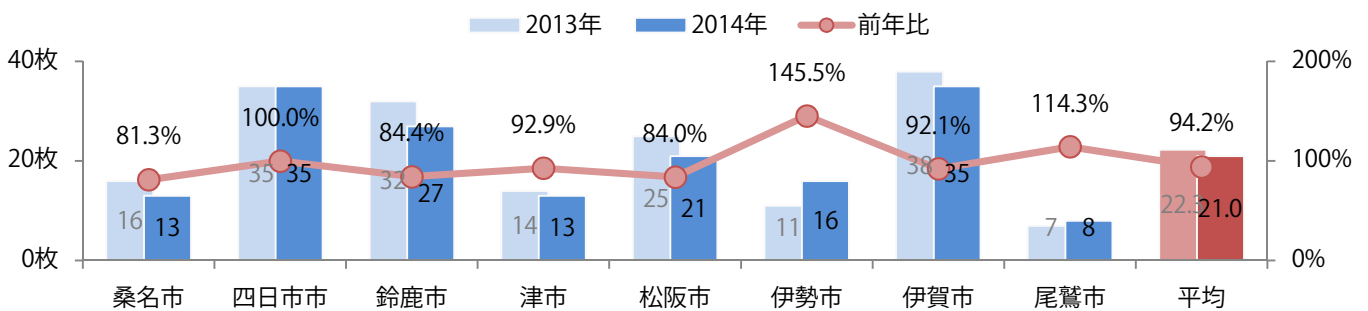
減少した地区が多くみられ、平均で前年比6%減。火・木・金曜が多い。B2が3ポイント増えた。両面フルカラーの他、両面2色も24%と多い。

■月別折込枚数（県内8地区平均）

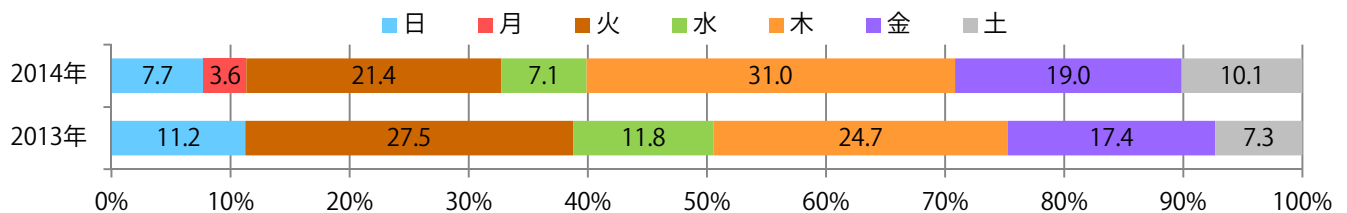
	1月	2月	3月	4月	5月	6月	7月	8月	9月	10月	11月	12月
2014年	19.8	20.8	24.9	18.5	19.8	21.0						
2013年	22.5	21.8	24.0	24.4	19.5	22.3	21.6	22.1	22.0	27.1	19.9	28.1
2012年	23.6	22.5	29.4	23.4	20.6	26.5	22.6	21.6	27.0	22.9	27.1	31.6



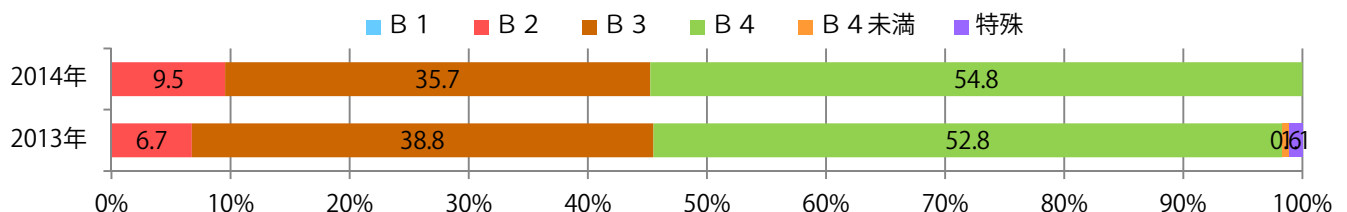
■地区別折込枚数・前年比



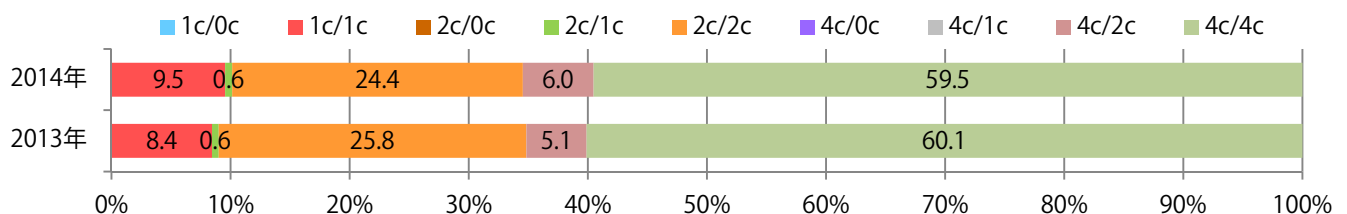
■曜日別構成比 (%)



■サイズ別構成比 (%)



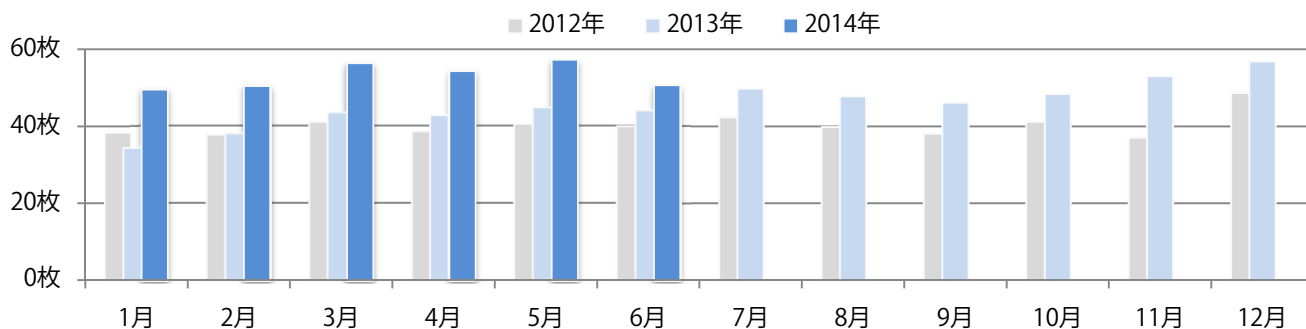
■色数別構成比 (%)



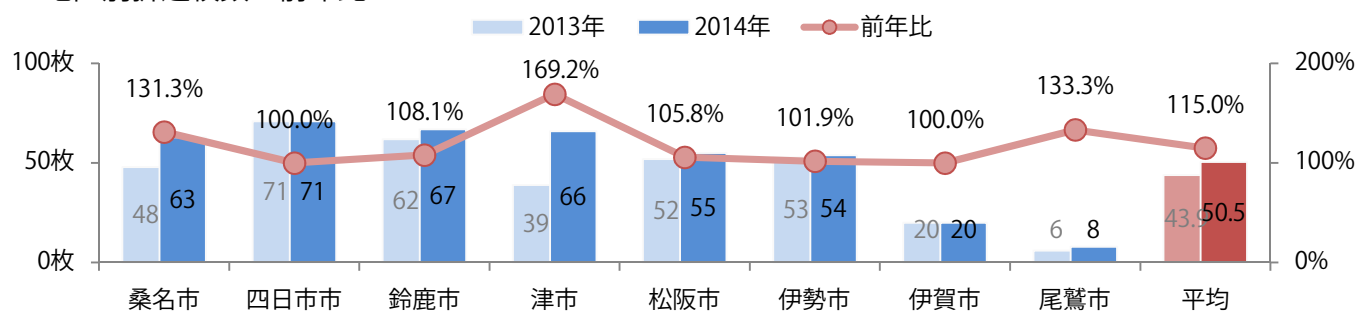
今月も好調を維持し、前年比15%の増加。火・木・土曜と多い。B4が増え、B3が減った。両面1色が最も多く、36%を占める。

■月別折込枚数（県内8地区平均）

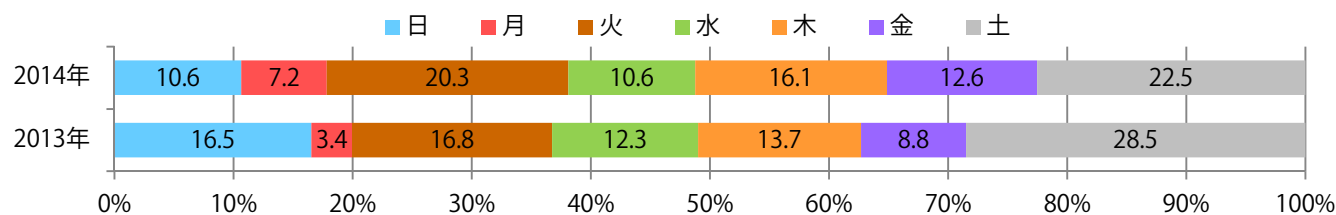
	1月	2月	3月	4月	5月	6月	7月	8月	9月	10月	11月	12月
2014年	49.5	50.4	56.3	54.3	57.0	50.5						
2013年	34.4	38.0	43.4	42.6	44.6	43.9	49.8	47.8	46.1	48.4	53.0	56.9
2012年	38.3	37.6	40.9	38.5	40.4	39.8	42.3	39.8	38.1	41.1	37.1	48.6



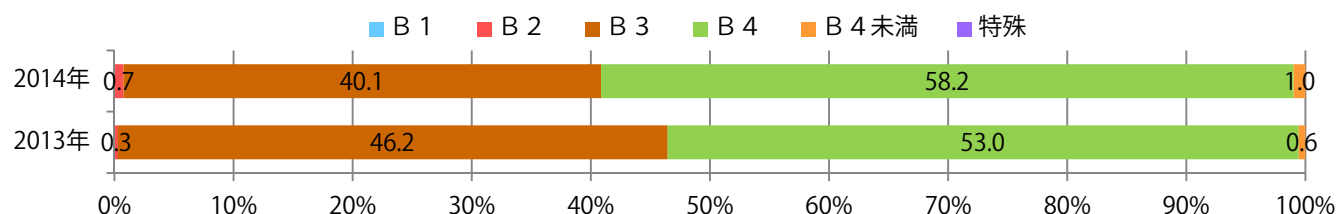
■地区別折込枚数・前年比



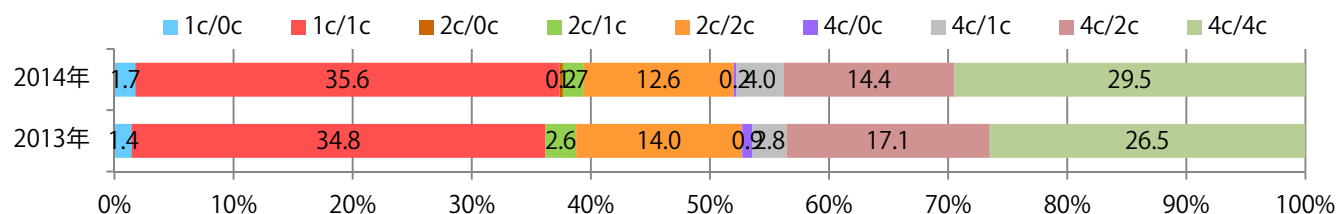
■曜日別構成比（%）



■サイズ別構成比（%）



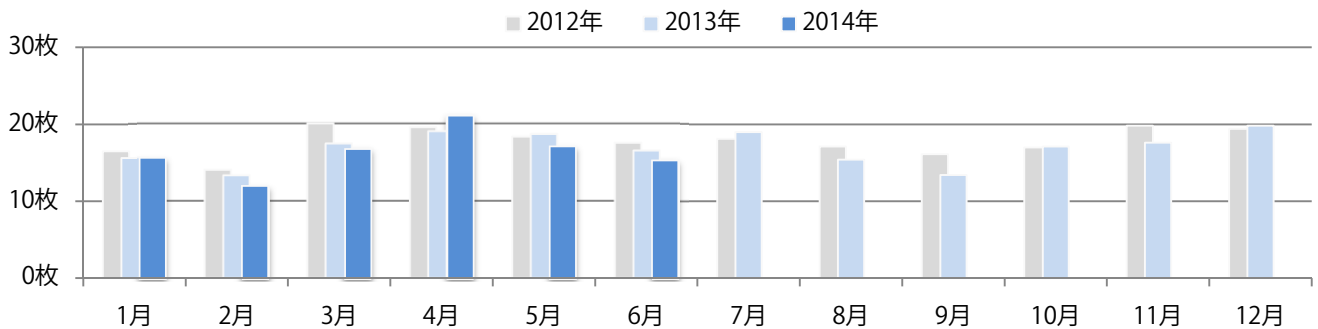
■色数別構成比（%）



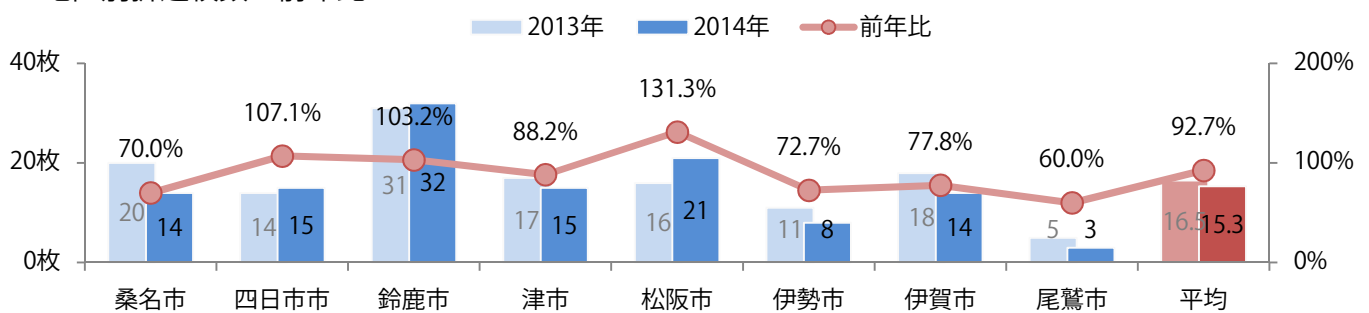
今年に入って最も少ない枚数となり、前年と比べても7%の減少。水曜が増え半数以上に。
B2・B3が増加し、両面フルカラーは65%。

■月別折込枚数（県内8地区平均）

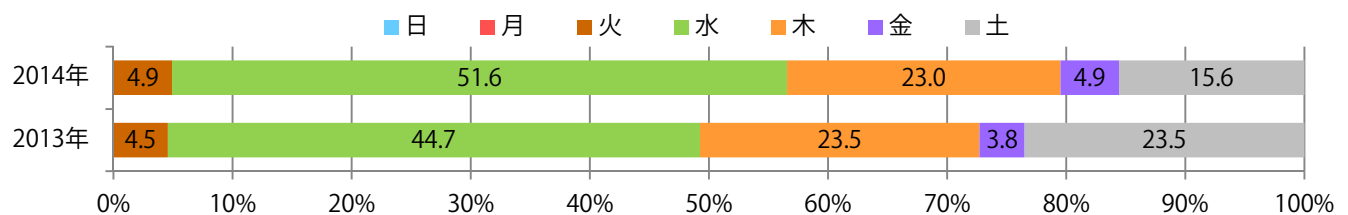
	1月	2月	3月	4月	5月	6月	7月	8月	9月	10月	11月	12月
2014年	15.6	12.0	16.8	21.1	17.1	15.3						
2013年	15.6	13.3	17.4	19.0	18.6	16.5	19.0	15.4	13.4	17.1	17.6	19.8
2012年	16.5	14.0	20.0	19.5	18.3	17.5	18.1	17.1	16.1	17.0	19.8	19.4



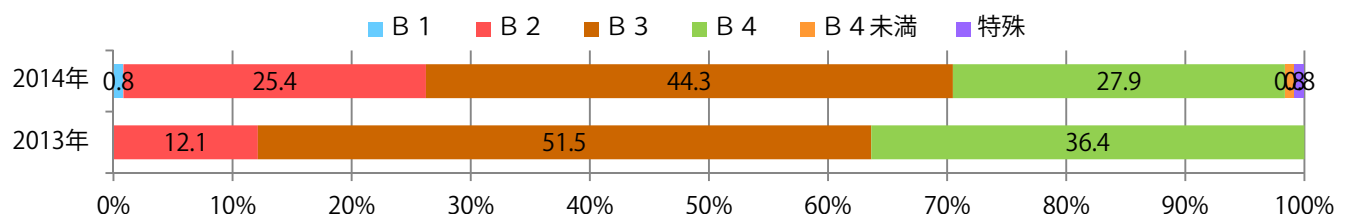
■地区別折込枚数・前年比



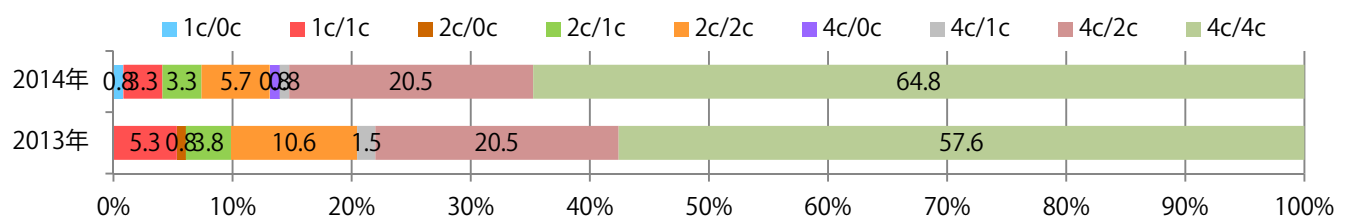
■曜日別構成比 (%)



■サイズ別構成比 (%)



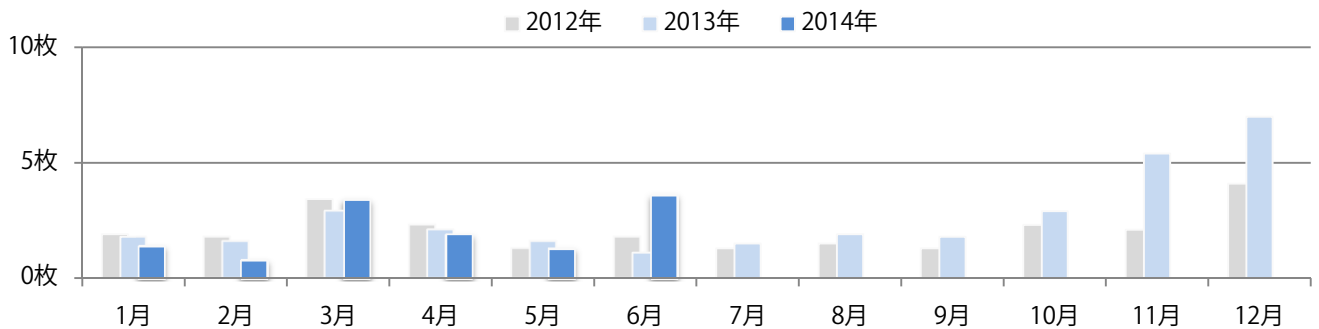
■色数別構成比 (%)



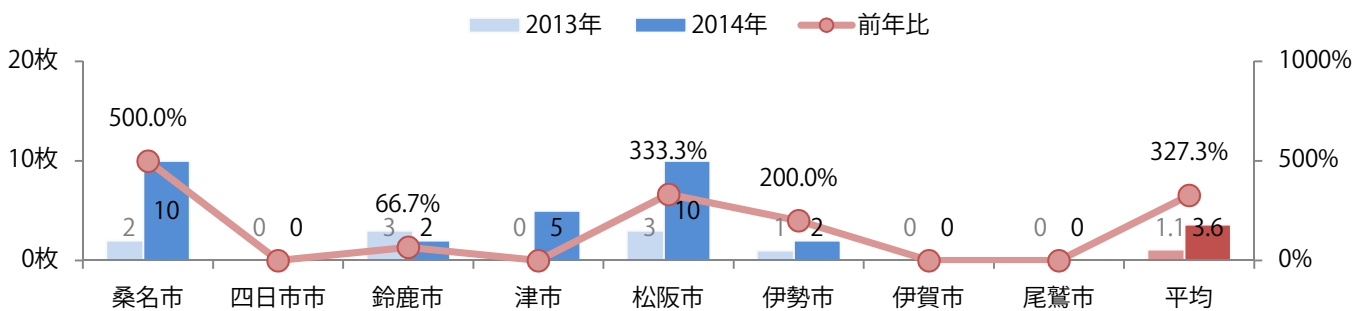
今年に入って最も多く、前年の3倍以上に。木曜が過半数を占め、B2が増加。両面フルカラーは90%を占める。

■月別折込枚数（県内8地区平均）

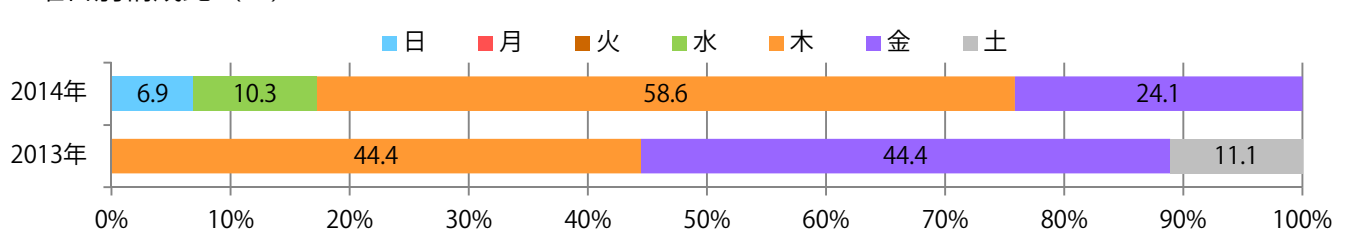
	1月	2月	3月	4月	5月	6月	7月	8月	9月	10月	11月	12月
2014年	1.4	0.8	3.4	1.9	1.3	3.6						
2013年	1.8	1.6	2.9	2.1	1.6	1.1	1.5	1.9	1.8	2.9	5.4	7.0
2012年	1.9	1.8	3.4	2.3	1.3	1.8	1.3	1.5	1.3	2.3	2.1	4.1



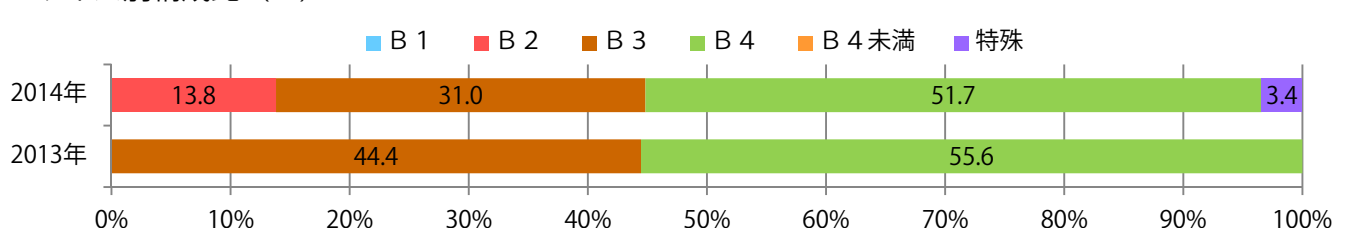
■地区別折込枚数・前年比



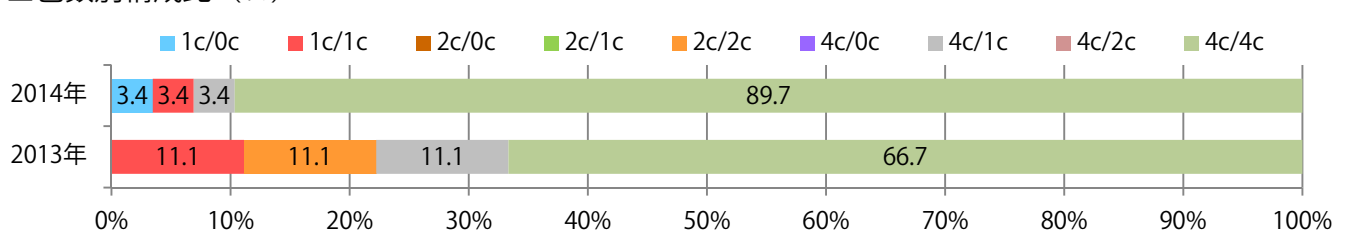
■曜日別構成比 (%)



■サイズ別構成比 (%)



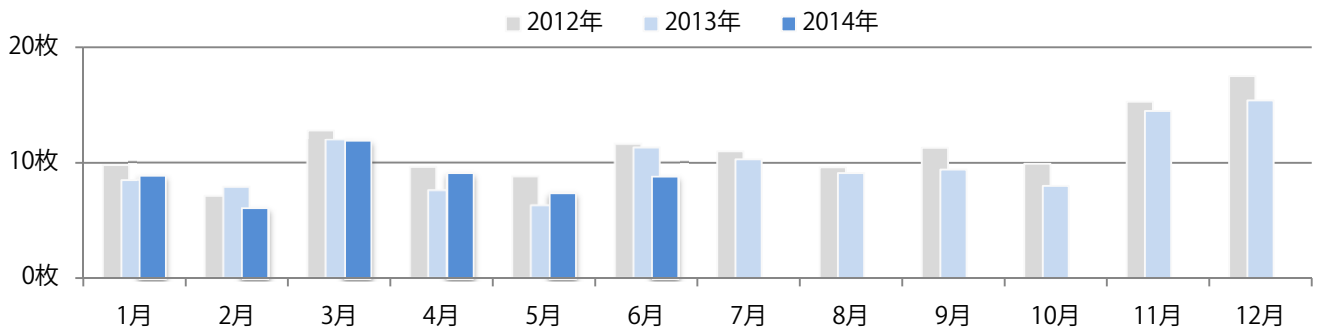
■色数別構成比 (%)



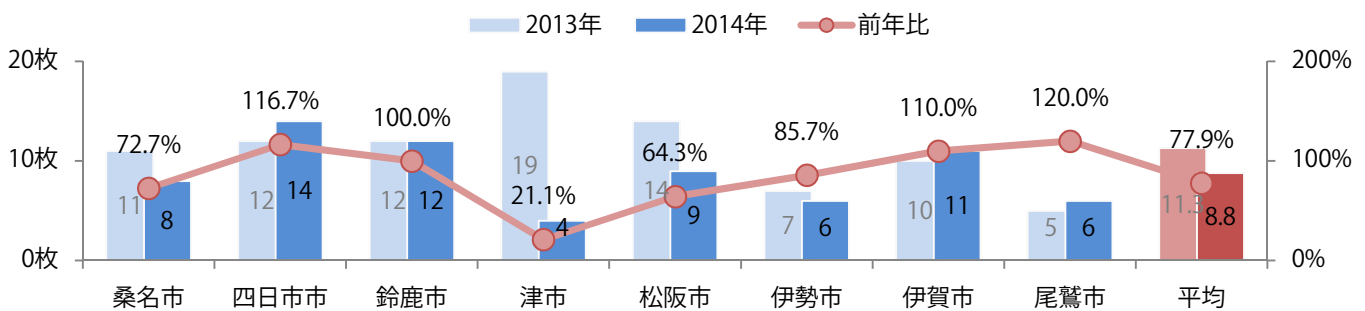
津の減少が大きく、平均でも前年に比べ22%減った。金・土曜で50%。ほとんどがB4で、両面フルカラーは73%。

■ 月別折込枚数（県内8地区平均）

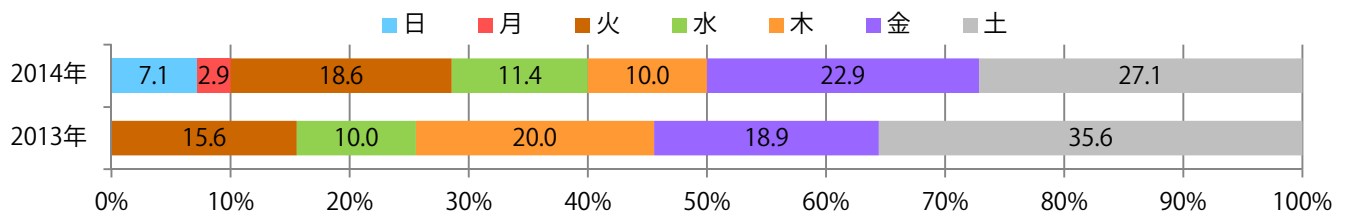
	1月	2月	3月	4月	5月	6月	7月	8月	9月	10月	11月	12月
2014年	8.9	6.1	11.9	9.1	7.4	8.8						
2013年	8.5	7.9	12.0	7.6	6.3	11.3	10.3	9.1	9.4	8.0	14.5	15.4
2012年	9.8	7.1	12.8	9.6	8.8	11.6	11.0	9.6	11.3	9.9	15.3	17.5



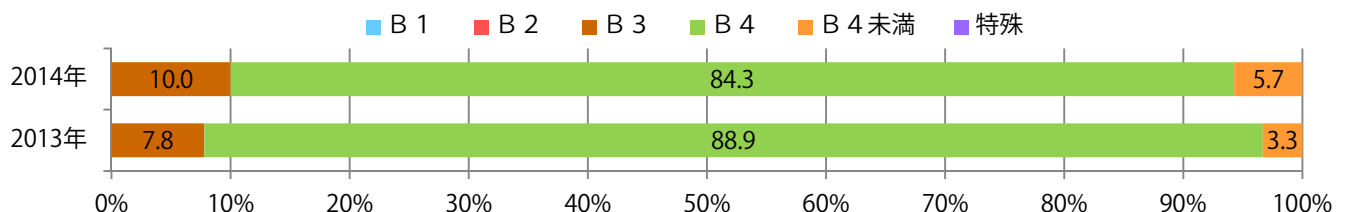
■ 地区別折込枚数・前年比



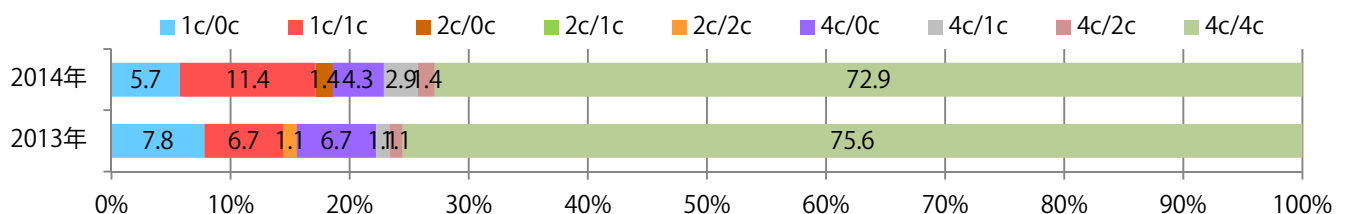
■ 曜日別構成比 (%)



■ サイズ別構成比 (%)



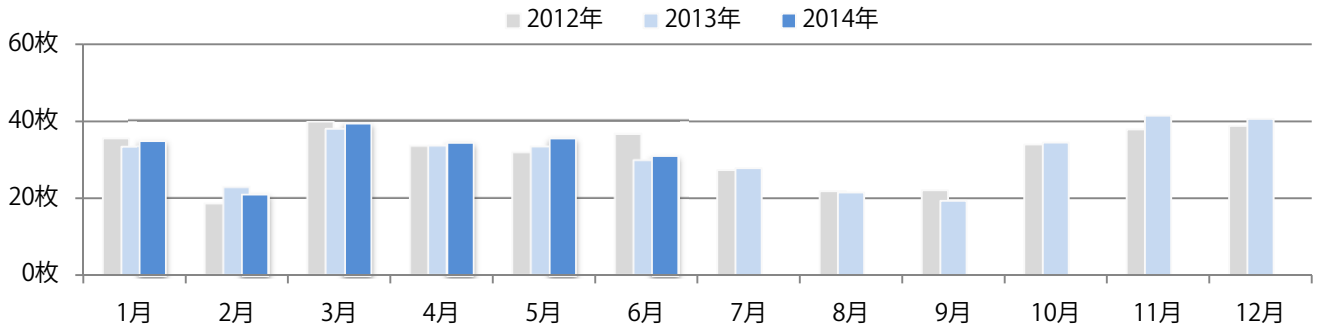
■ 色数別構成比 (%)



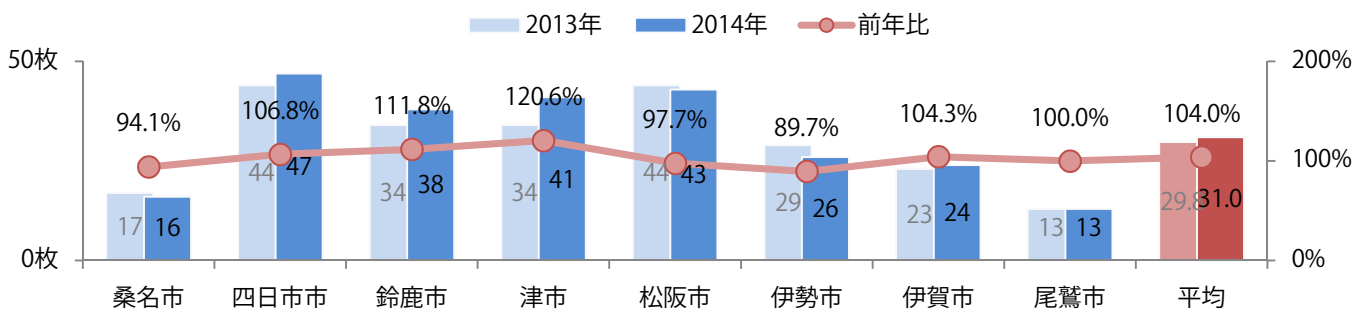
3ヵ月連続で減少したが、前年比はわずかに上回った。木～土曜で74%。B3が減り、B4が増えた。両面フルカラーは87%に上る。

■ 月別折込枚数（県内8地区平均）

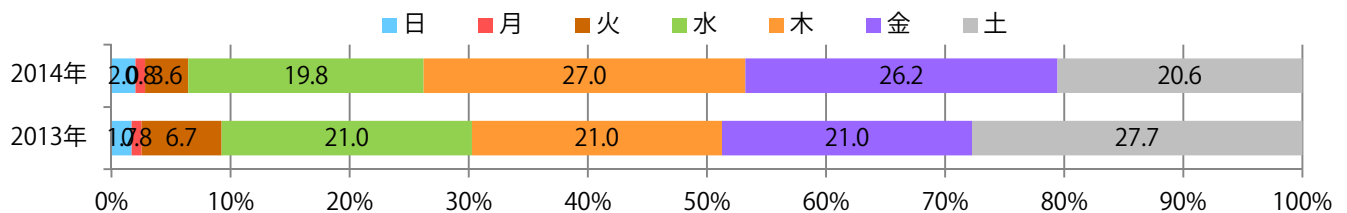
	1月	2月	3月	4月	5月	6月	7月	8月	9月	10月	11月	12月
2014年	35.0	21.1	39.5	34.5	35.6	31.0						
2013年	33.4	22.8	37.9	33.6	33.3	29.8	27.8	21.5	19.3	34.5	41.5	40.6
2012年	35.6	18.6	39.8	33.5	31.8	36.6	27.3	21.8	22.1	34.0	37.9	38.8



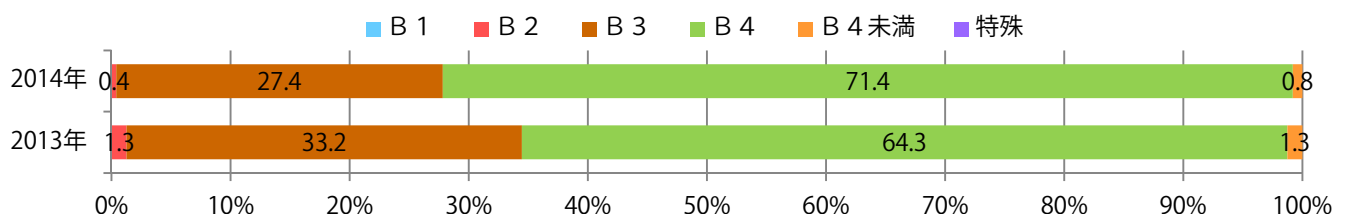
■ 地区別折込枚数・前年比



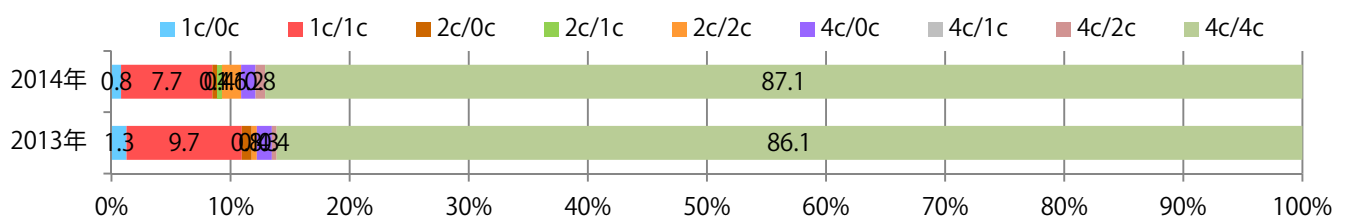
■ 曜日別構成比 (%)



■ サイズ別構成比 (%)



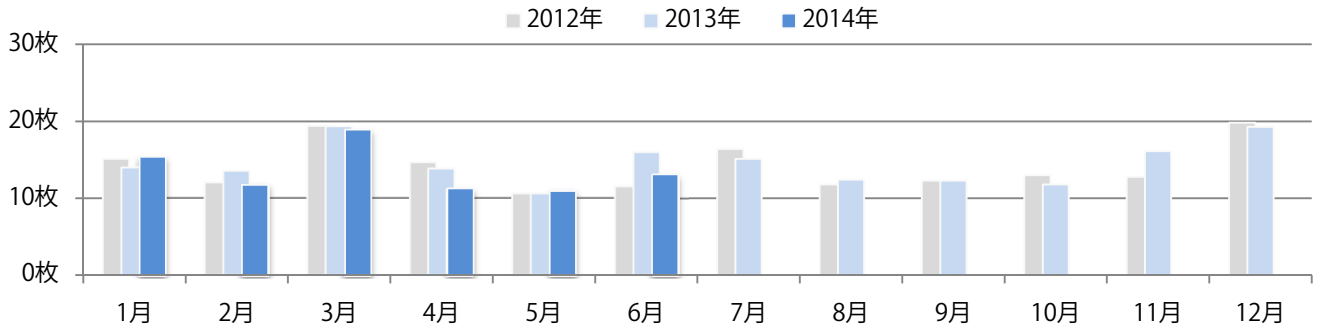
■ 色数別構成比 (%)



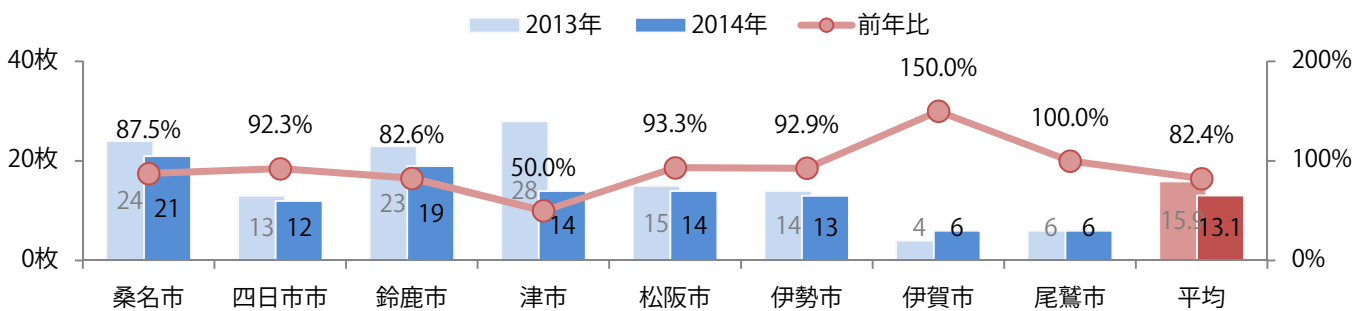
ほとんどの地区で減少し、平均で18%減。木～土曜の週後半に多い。B3が7ポイント減り、B4が90%を超える。両面フルカラーは86%。

■ 月別折込枚数（県内8地区平均）

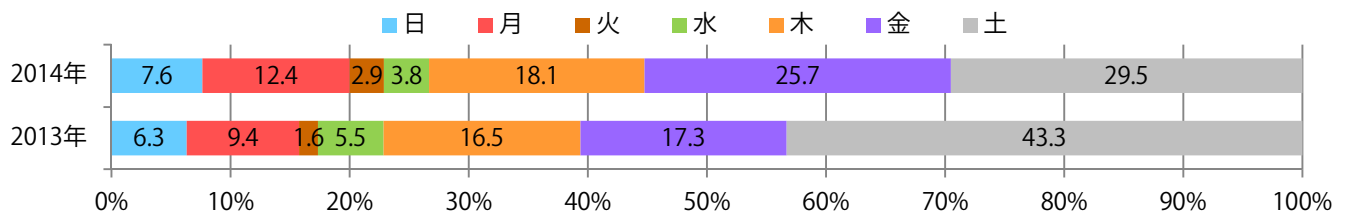
	1月	2月	3月	4月	5月	6月	7月	8月	9月	10月	11月	12月
2014年	15.4	11.8	18.9	11.3	11.0	13.1						
2013年	14.0	13.5	19.3	13.8	10.6	15.9	15.1	12.4	12.3	11.8	16.1	19.3
2012年	15.1	12.0	19.4	14.6	10.6	11.5	16.4	11.8	12.3	13.0	12.8	19.8



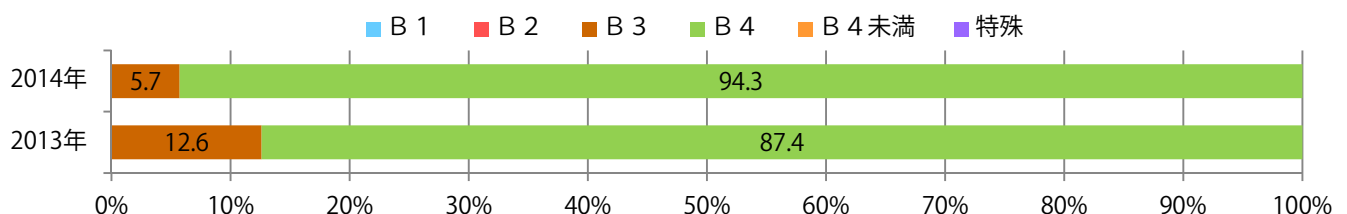
■ 地区別折込枚数・前年比



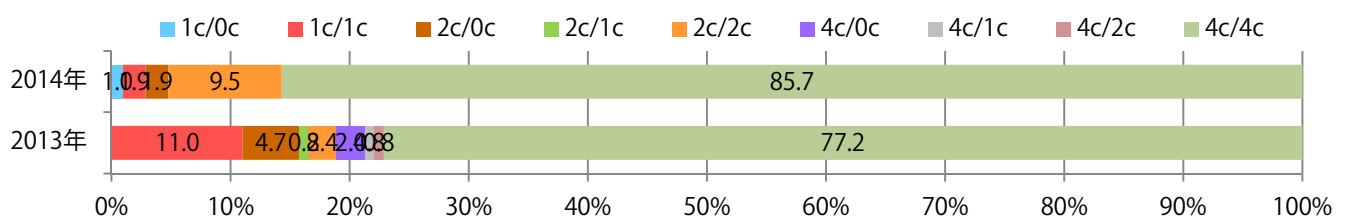
■ 曜日別構成比 (%)



■ サイズ別構成比 (%)



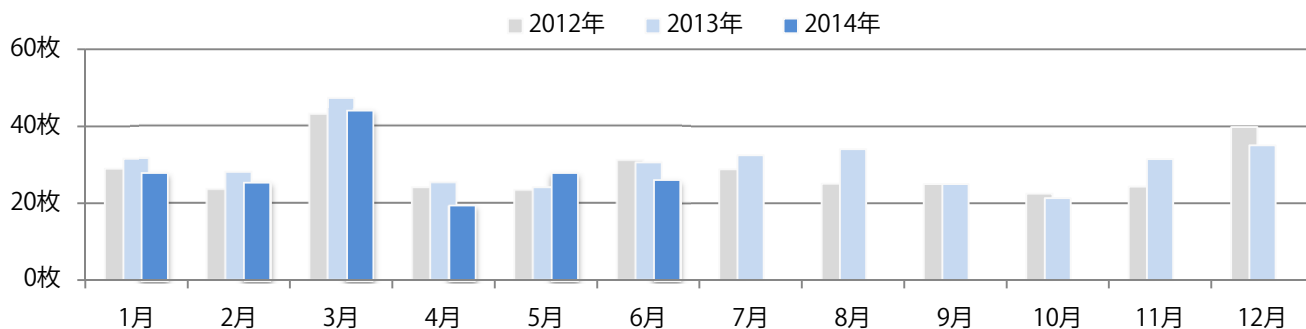
■ 色数別構成比 (%)



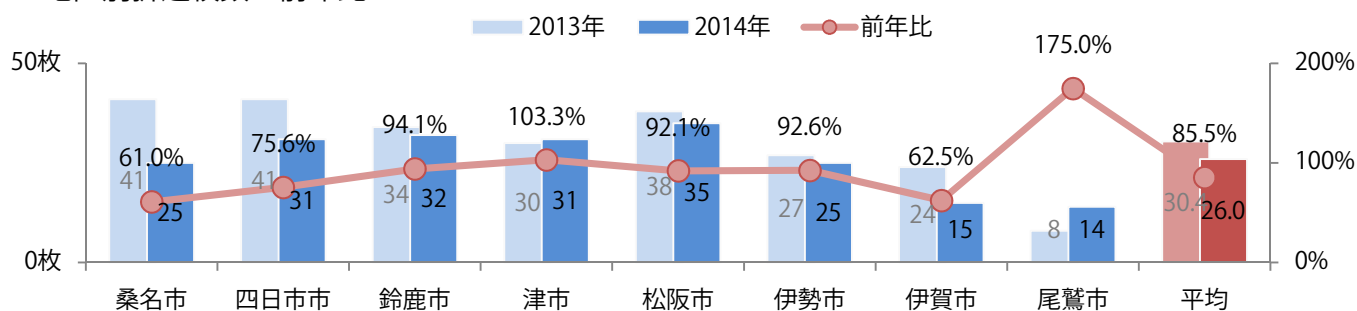
前年を下回った地区が多く、平均で15%の減少。土曜日が90%近くを占める。B3が増加し、B4が減少。ほとんどが両面フルカラー。

■ 月別折込枚数（県内8地区平均）

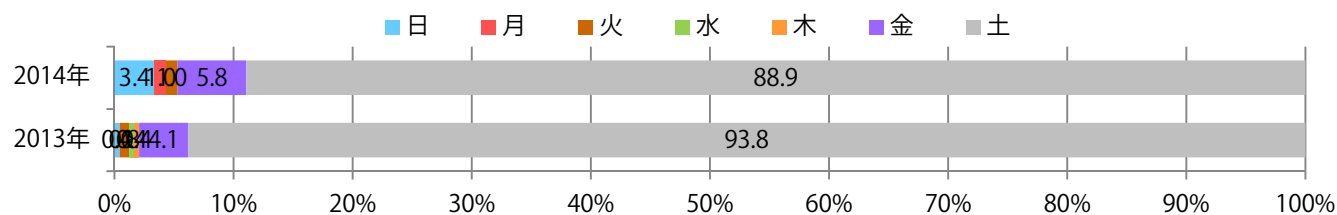
	1月	2月	3月	4月	5月	6月	7月	8月	9月	10月	11月	12月
2014年	27.8	25.4	44.0	19.5	27.8	26.0						
2013年	31.6	28.0	47.4	25.3	24.0	30.4	32.5	34.1	25.0	21.3	31.5	35.1
2012年	29.0	23.6	43.0	24.0	23.3	31.1	28.8	25.1	25.0	22.5	24.3	39.8



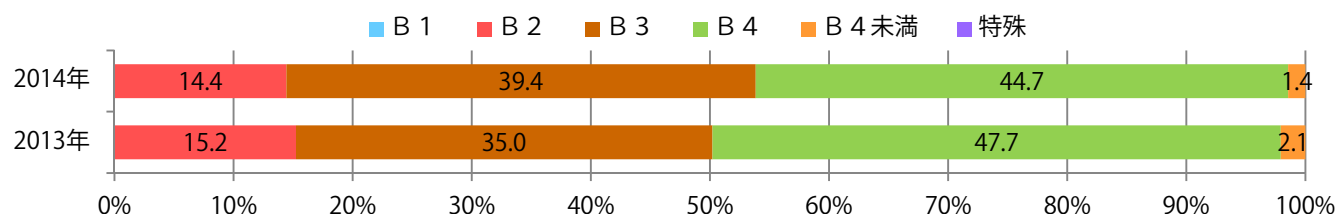
■ 地区別折込枚数・前年比



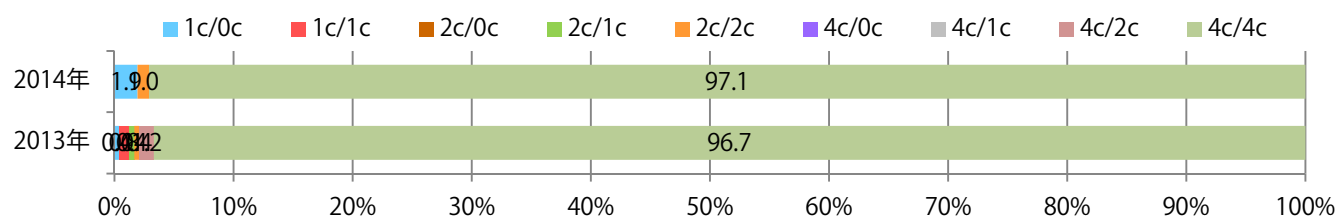
■ 曜日別構成比 (%)



■ サイズ別構成比 (%)



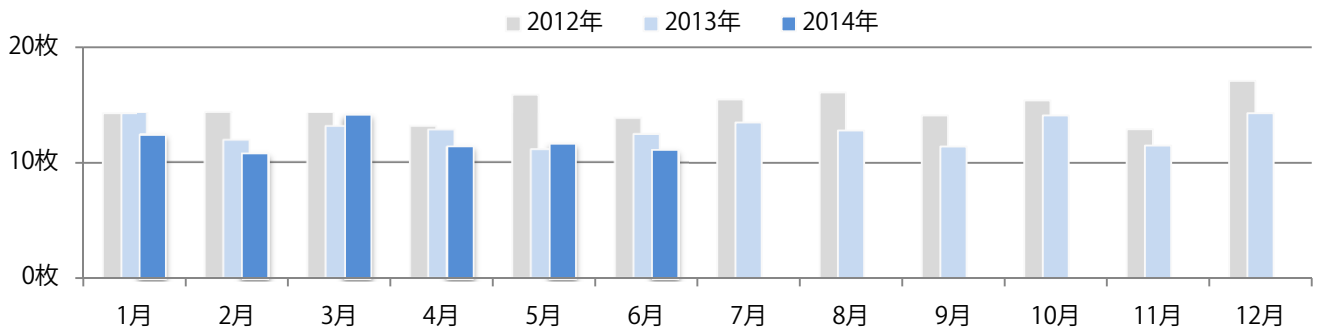
■ 色数別構成比 (%)



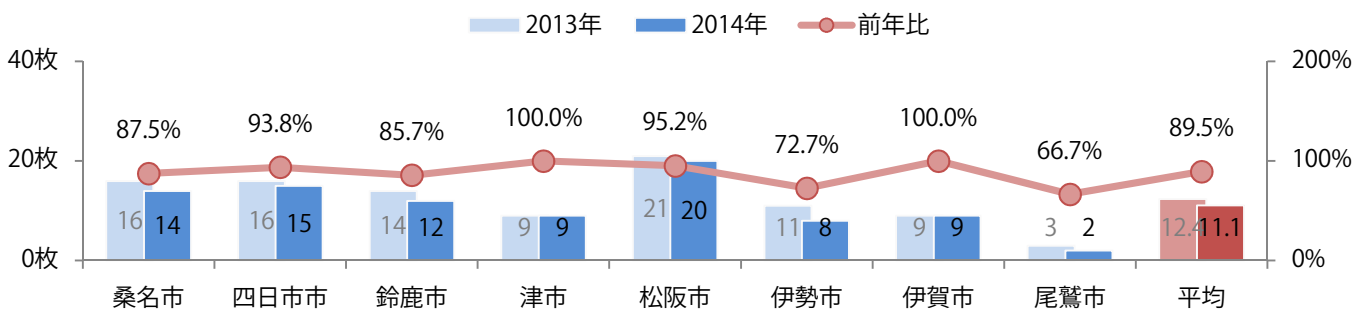
前年比で11%減。火・木曜で73%を占める。B3が53%でB4を上回った。両面フルカラーは92%

■ 月別折込枚数（県内8地区平均）

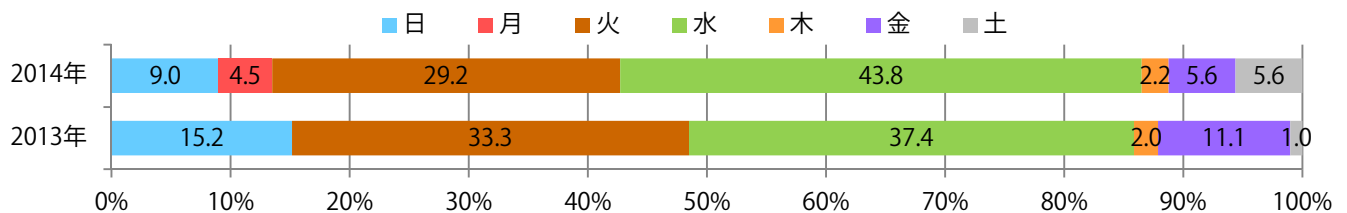
	1月	2月	3月	4月	5月	6月	7月	8月	9月	10月	11月	12月
2014年	12.4	10.8	14.1	11.4	11.6	11.1						
2013年	14.3	11.9	13.1	12.8	11.1	12.4	13.5	12.8	11.4	14.1	11.5	14.3
2012年	14.3	14.4	14.3	13.1	15.9	13.8	15.5	16.1	14.1	15.4	12.9	17.1



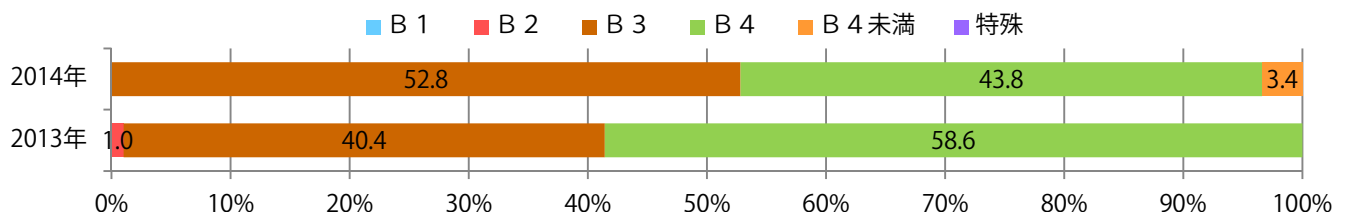
■ 地区別折込枚数・前年比



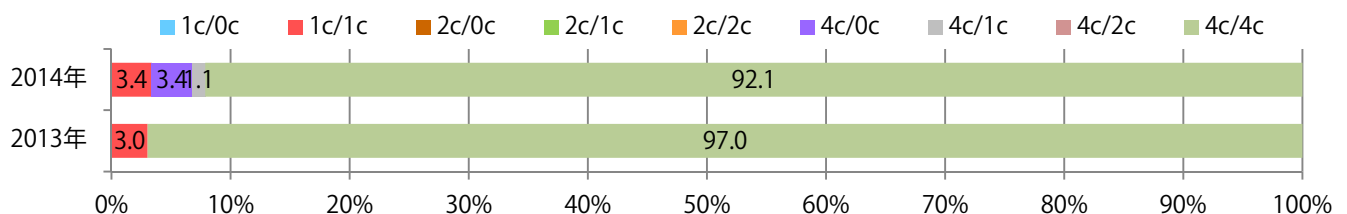
■ 曜日別構成比（%）



■ サイズ別構成比（%）



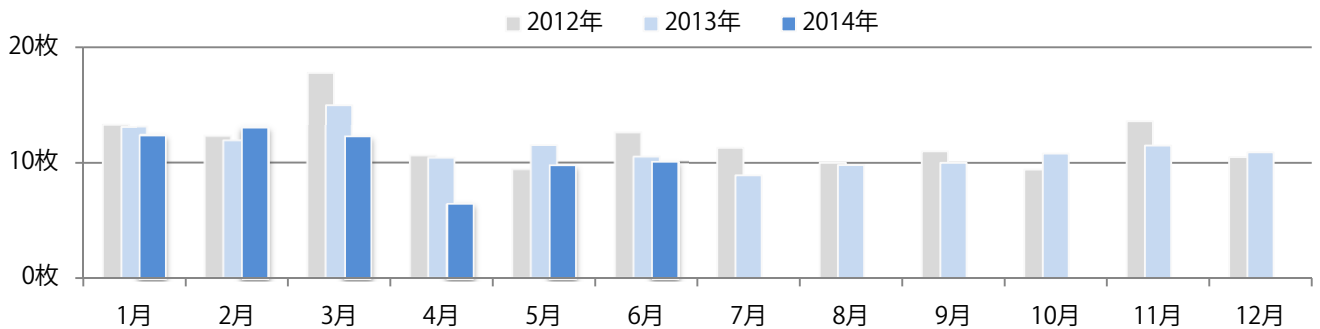
■ 色数別構成比（%）



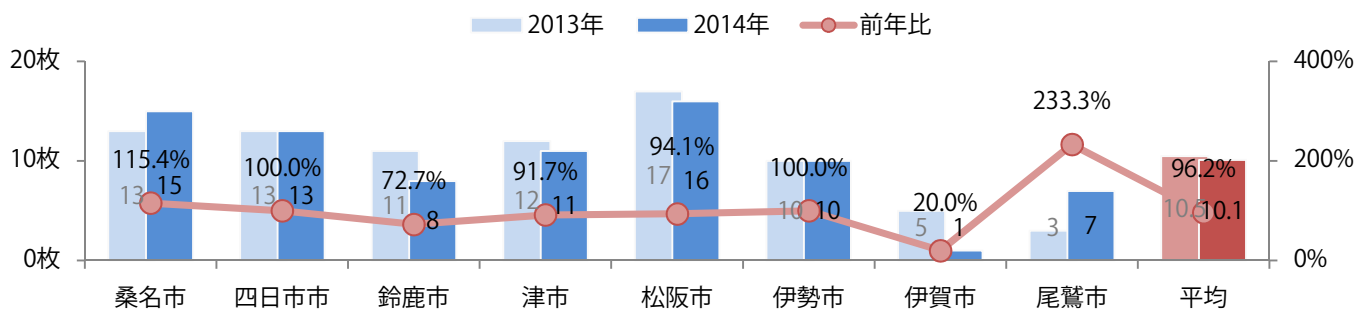
前年と比べ平均4%減。木曜が増え、土曜が減った。B2が6ポイント増加。両面フルカラーが大半で、両面2色は16%。

■月別折込枚数（県内8地区平均）

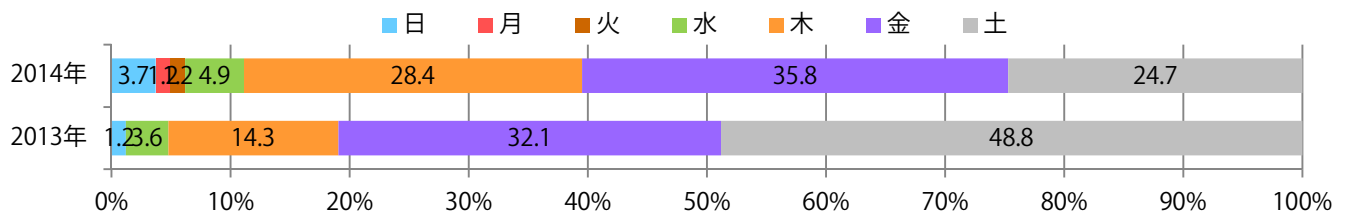
	1月	2月	3月	4月	5月	6月	7月	8月	9月	10月	11月	12月
2014年	12.4	13.1	12.3	6.5	9.8	10.1						
2013年	13.1	11.9	15.0	10.4	11.5	10.5	8.9	9.8	10.0	10.8	11.5	10.9
2012年	13.3	12.3	17.8	10.6	9.4	12.6	11.3	10.0	11.0	9.4	13.6	10.5



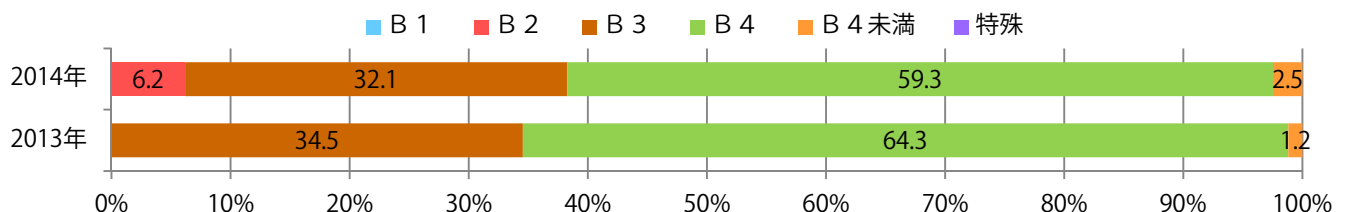
■地区別折込枚数・前年比



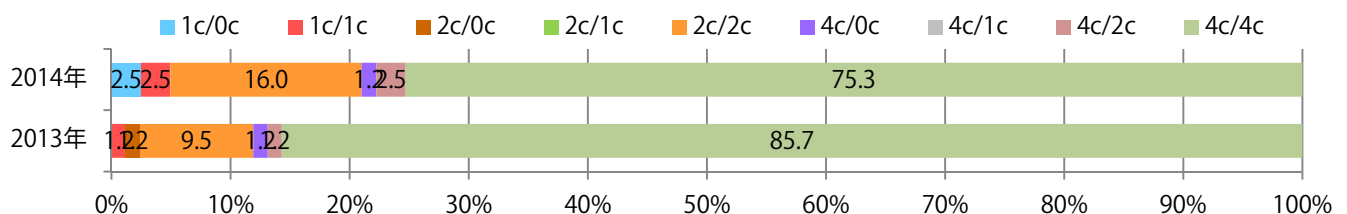
■曜日別構成比 (%)



■サイズ別構成比 (%)



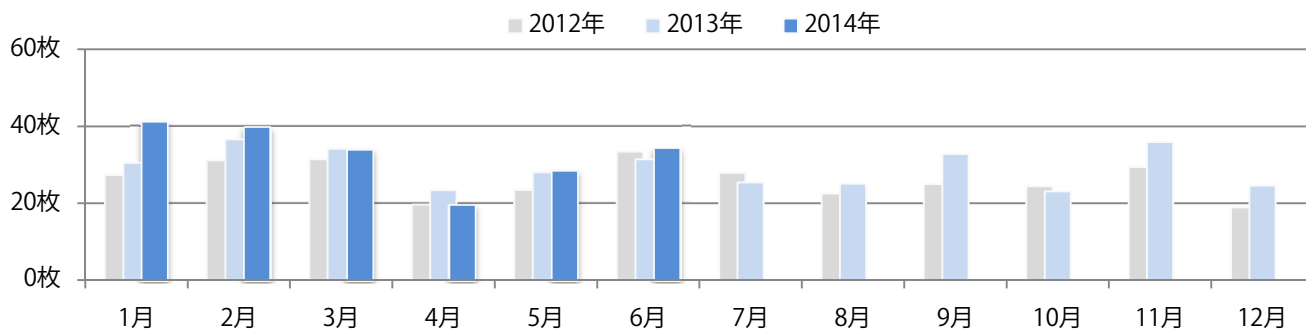
■色数別構成比 (%)



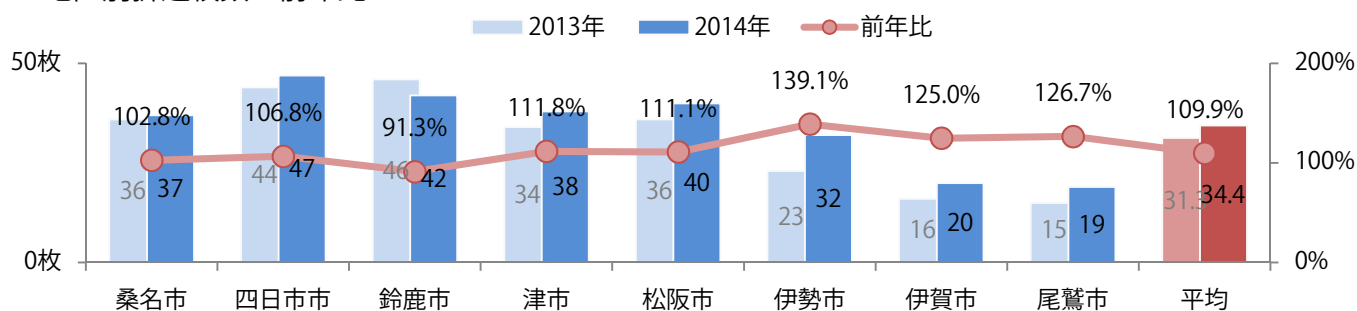
鈴鹿を除き各地区で前年を上回り、平均で10%増。金曜が増加し、土曜と合わせて94%を占める。B4が増加し、B3が減少。両面フルカラーは96%。

■月別折込枚数（県内8地区平均）

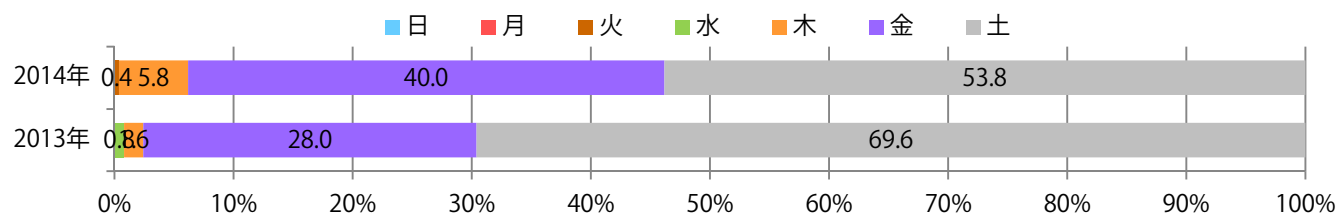
	1月	2月	3月	4月	5月	6月	7月	8月	9月	10月	11月	12月
2014年	41.1	39.8	34.1	19.6	28.5	34.4						
2013年	30.5	36.5	34.1	23.3	28.0	31.3	25.4	25.1	32.8	23.1	35.9	24.6
2012年	27.3	31.1	31.3	19.6	23.4	33.3	27.9	22.5	25.0	24.4	29.4	18.9



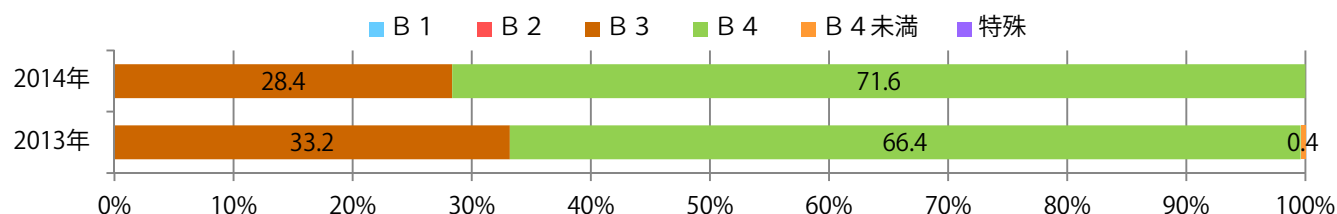
■地区別折込枚数・前年比



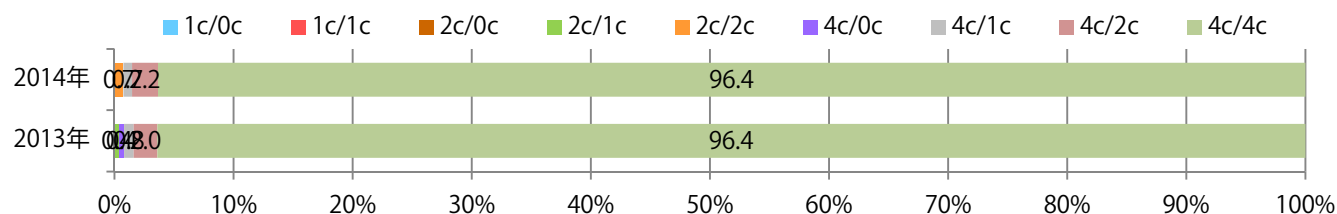
■曜日別構成比 (%)



■サイズ別構成比 (%)



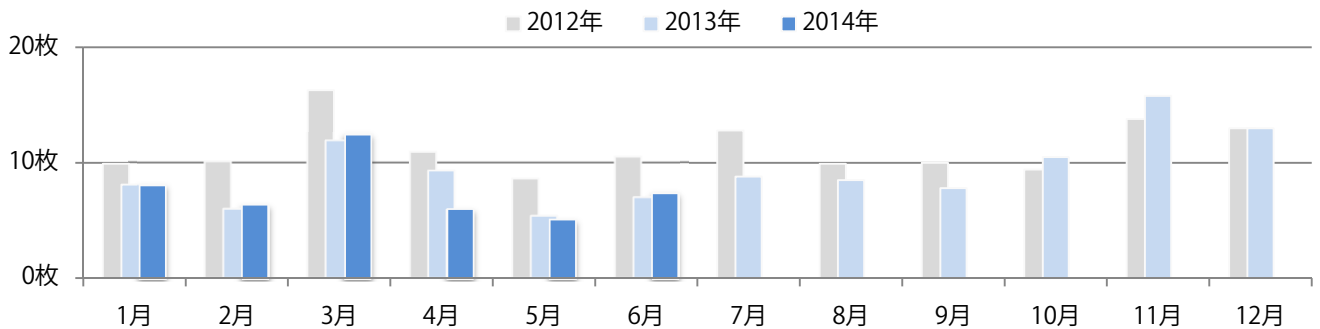
■色数別構成比 (%)



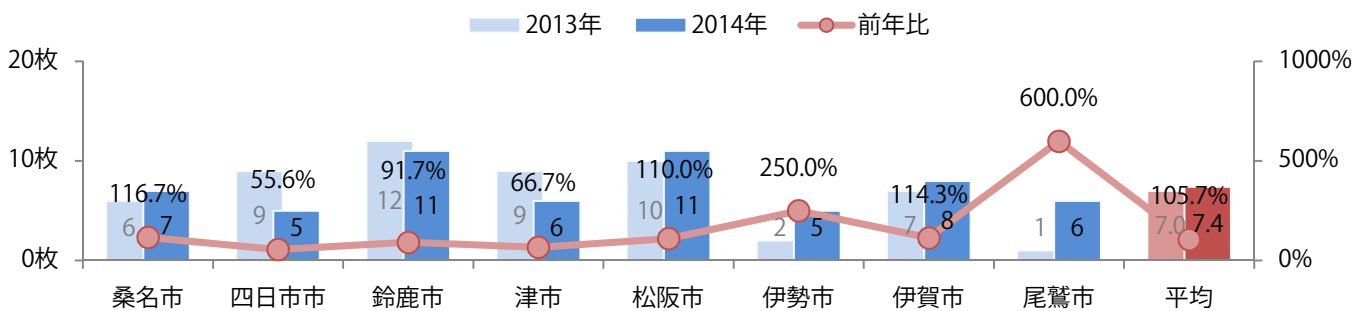
前年比6%の減少。金・土曜で78%となり、週後半に多い。B3が8ポイント増加した。両面フルカラーが大半。

■ 月別折込枚数（県内8地区平均）

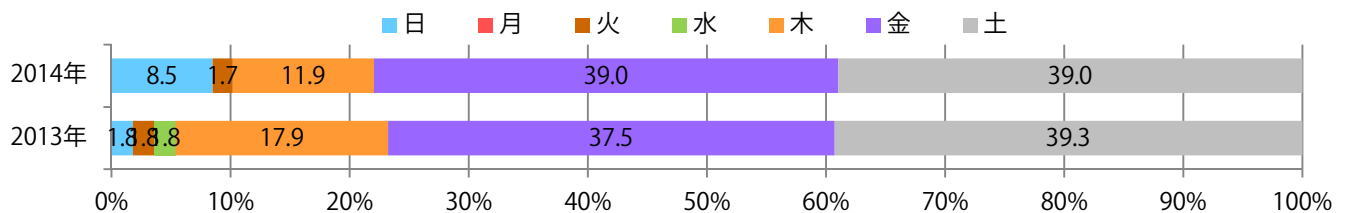
	1月	2月	3月	4月	5月	6月	7月	8月	9月	10月	11月	12月
2014年	8.1	6.4	12.5	6.0	5.1	7.4						
2013年	8.1	6.0	11.9	9.3	5.4	7.0	8.8	8.5	7.8	10.5	15.8	13.0
2012年	9.9	10.1	16.3	10.9	8.6	10.5	12.8	9.9	10.0	9.4	13.8	13.0



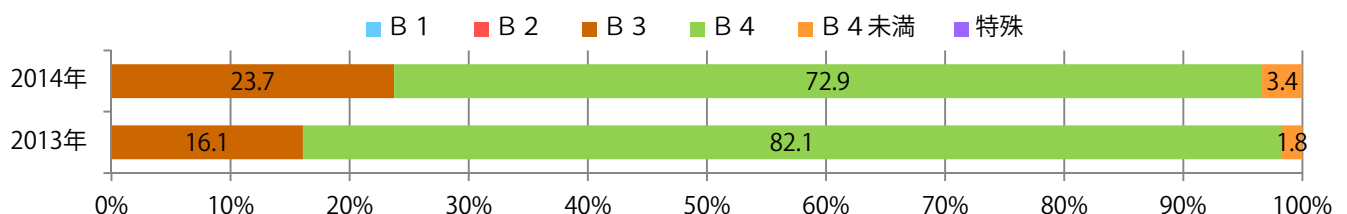
■ 地区別折込枚数・前年比



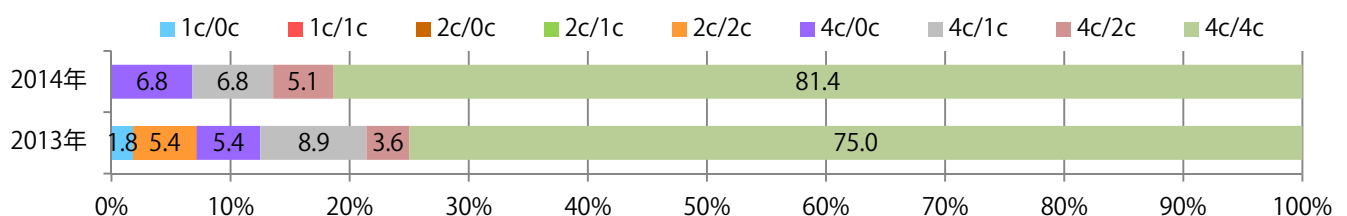
■ 曜日別構成比 (%)



■ サイズ別構成比 (%)



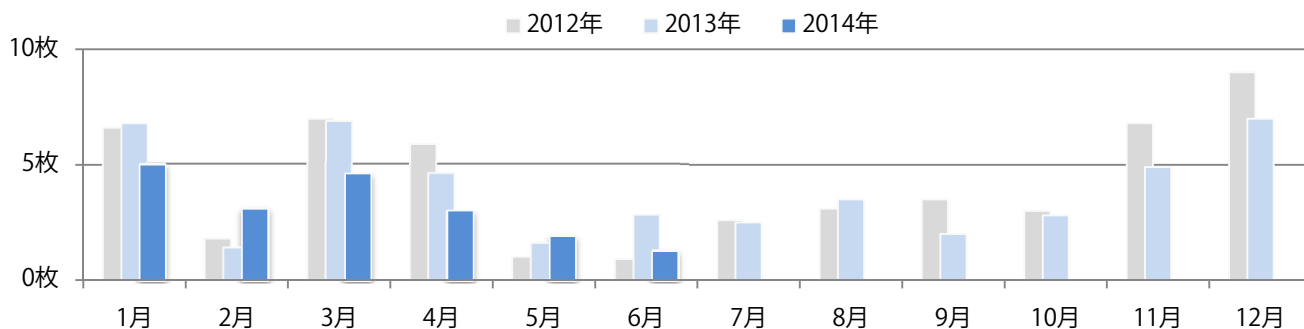
■ 色数別構成比 (%)



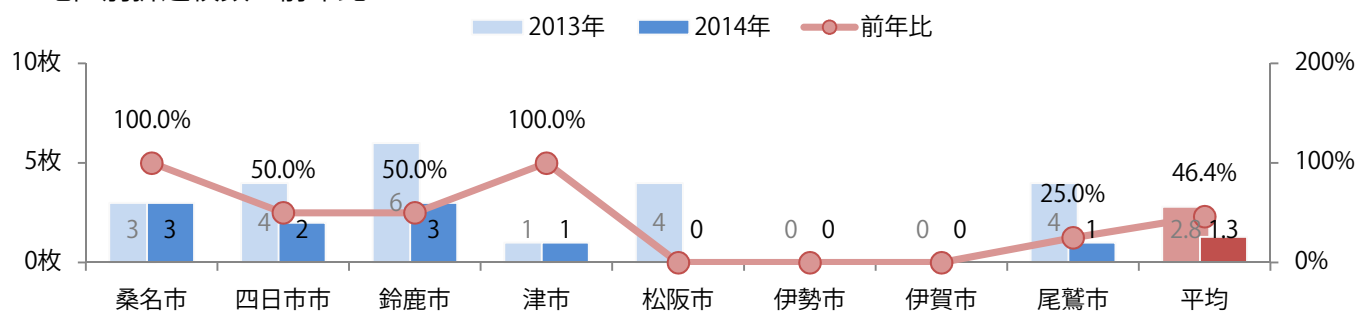
前年の半数以下に減少した。金曜が50%で、他は木・土曜のみ。B4が90%を占め、全て両面フルカラー。

■ 月別折込枚数（県内8地区平均）

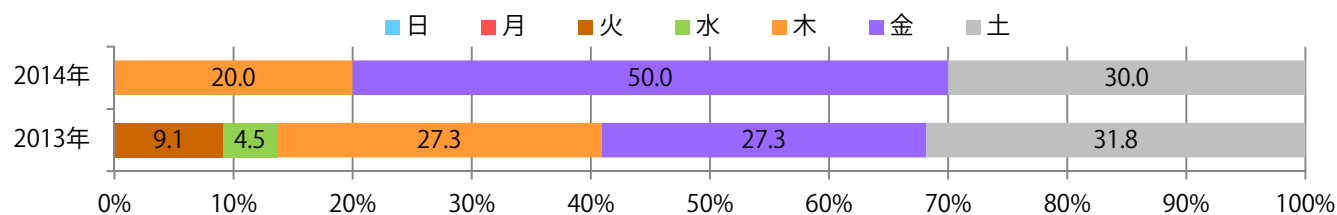
	1月	2月	3月	4月	5月	6月	7月	8月	9月	10月	11月	12月
2014年	5.0	3.1	4.6	3.0	1.9	1.3						
2013年	6.8	1.4	6.9	4.6	1.6	2.8	2.5	3.5	2.0	2.8	4.9	7.0
2012年	6.6	1.8	7.0	5.9	1.0	0.9	2.6	3.1	3.5	3.0	6.8	9.0



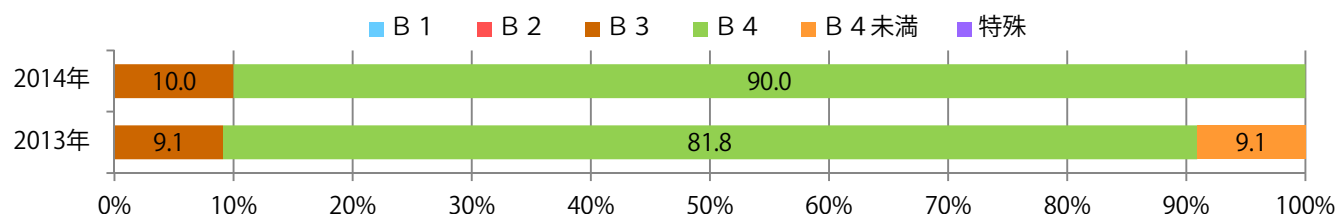
■ 地区別折込枚数・前年比



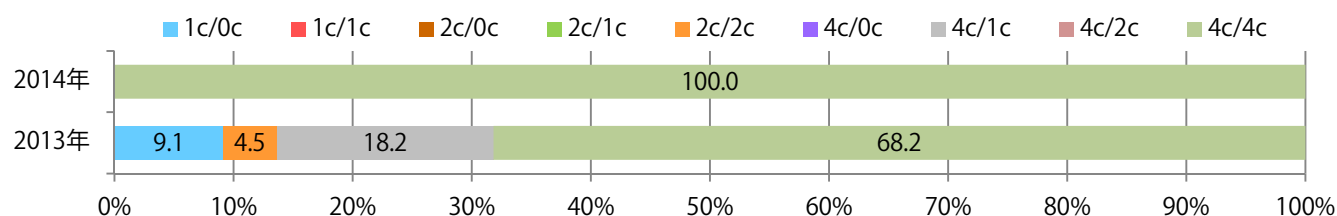
■ 曜日別構成比（%）



■ サイズ別構成比（%）



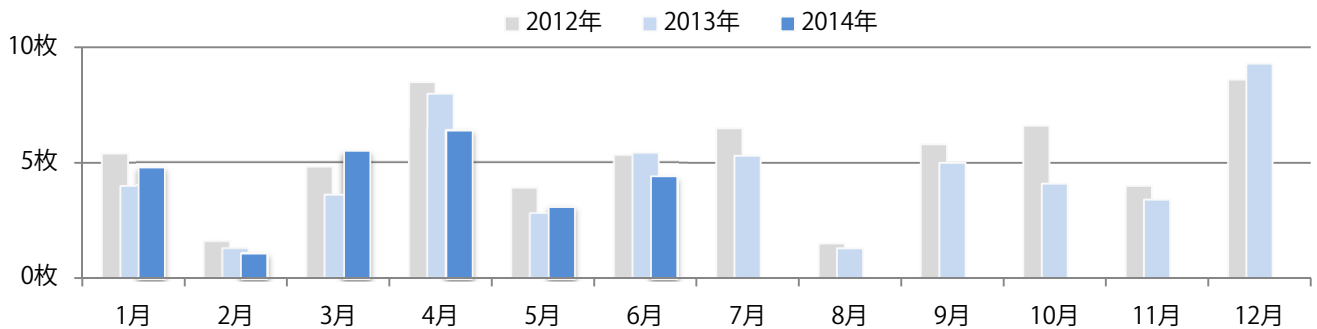
■ 色数別構成比（%）



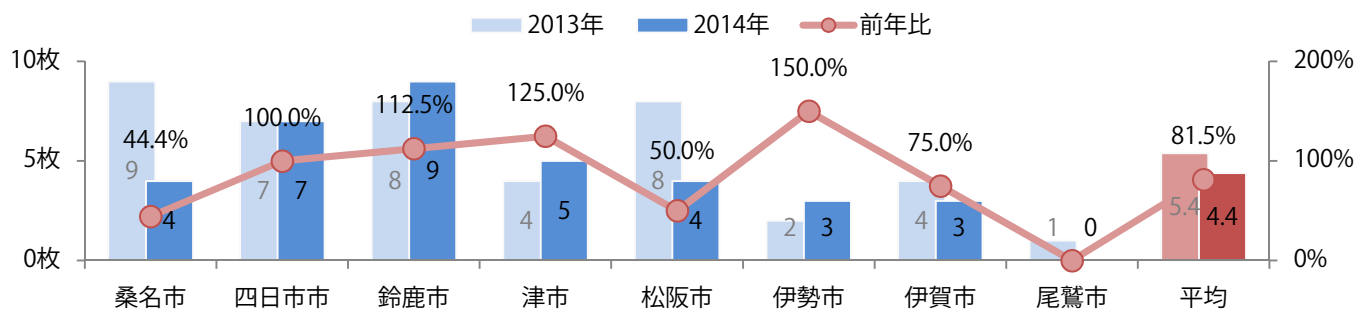
桑名・松阪で半数以下となり、平均でも19%減。金曜が80%を占め、他は土曜のみ。B3が増え、B4が減った。全て両面フルカラー。

■月別折込枚数（県内8地区平均）

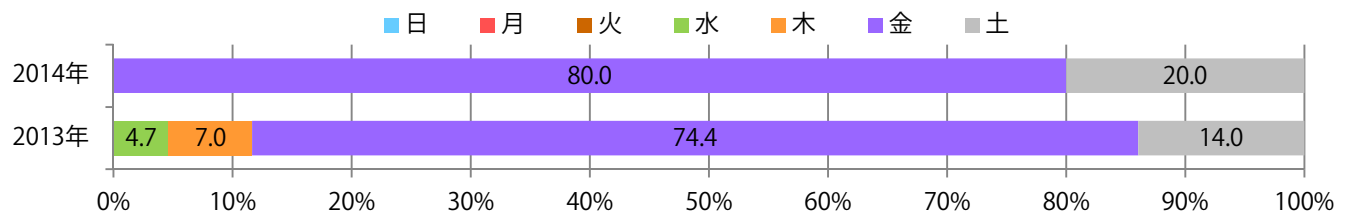
	1月	2月	3月	4月	5月	6月	7月	8月	9月	10月	11月	12月
2014年	4.8	1.1	5.5	6.4	3.1	4.4						
2013年	4.0	1.3	3.6	8.0	2.8	5.4	5.3	1.3	5.0	4.1	3.4	9.3
2012年	5.4	1.6	4.8	8.5	3.9	5.3	6.5	1.5	5.8	6.6	4.0	8.6



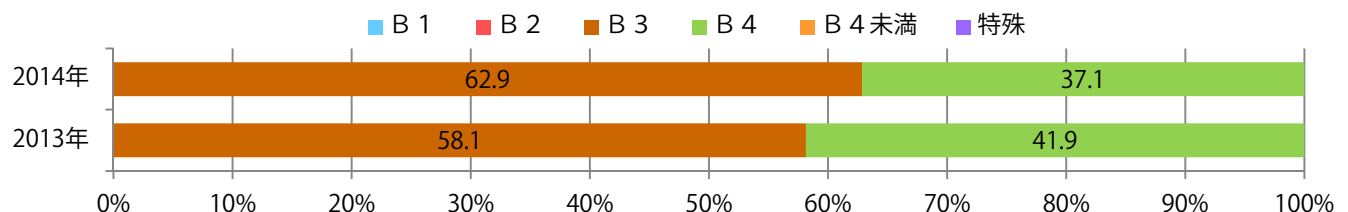
■地区別折込枚数・前年比



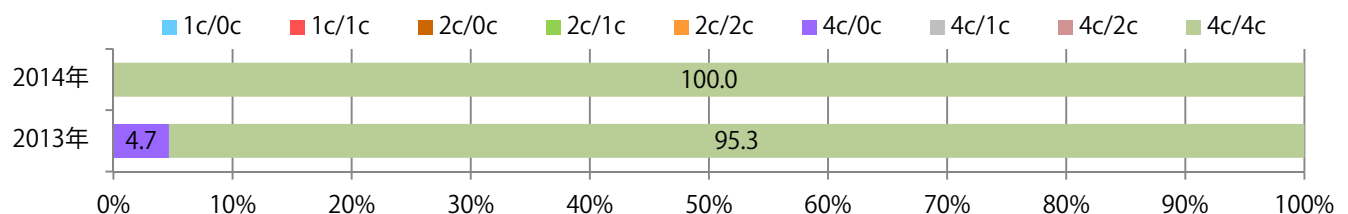
■曜日別構成比 (%)



■サイズ別構成比 (%)



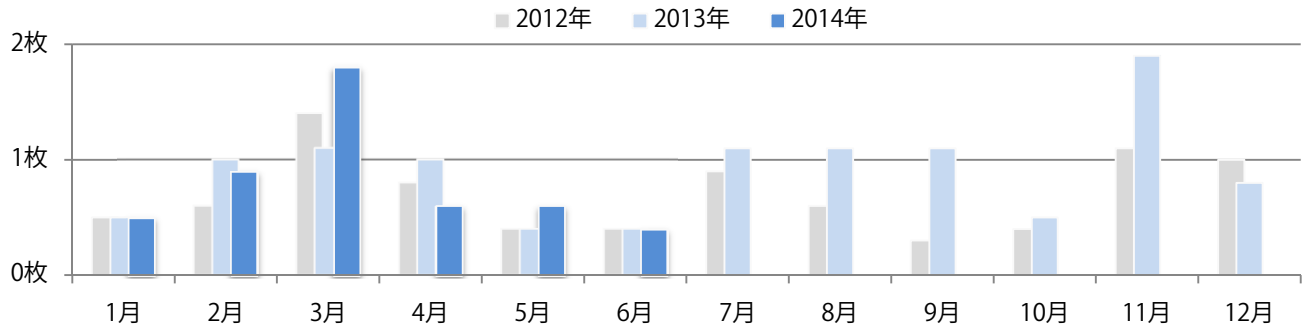
■色数別構成比 (%)



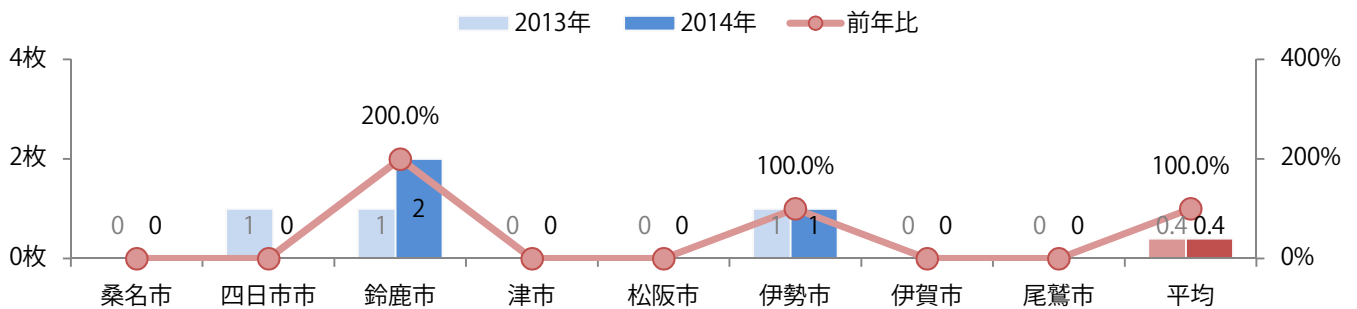
平均で前年と同枚数。日・土曜のみ。全てB4の両面フルカラー。

■ 月別折込枚数（県内8地区平均）

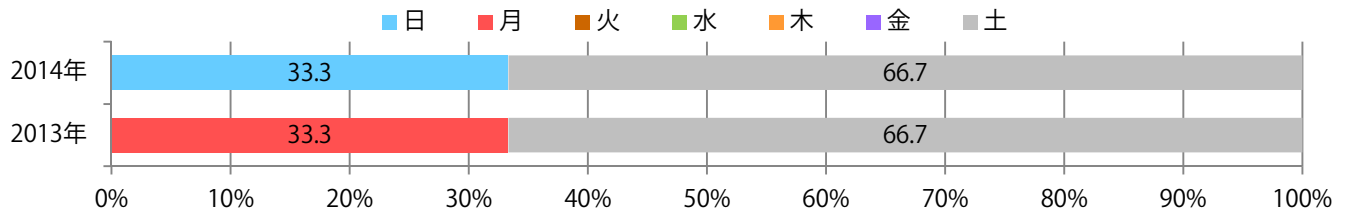
	1月	2月	3月	4月	5月	6月	7月	8月	9月	10月	11月	12月
2014年	0.5	0.9	1.8	0.6	0.6	0.4						
2013年	0.5	1.0	1.1	1.0	0.4	0.4	1.1	1.1	1.1	0.5	1.9	0.8
2012年	0.5	0.6	1.4	0.8	0.4	0.4	0.9	0.6	0.3	0.4	1.1	1.0



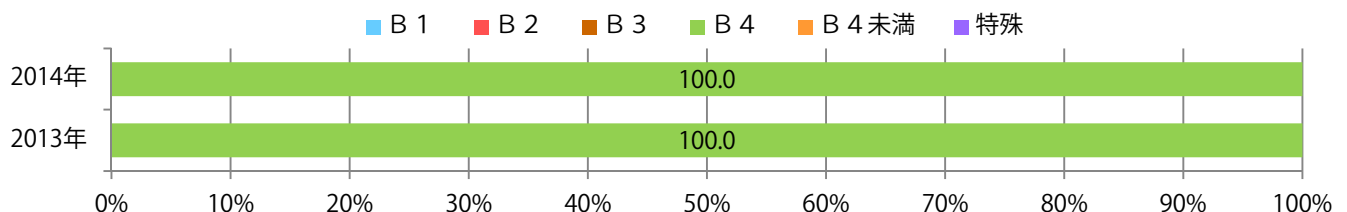
■ 地区別折込枚数・前年比



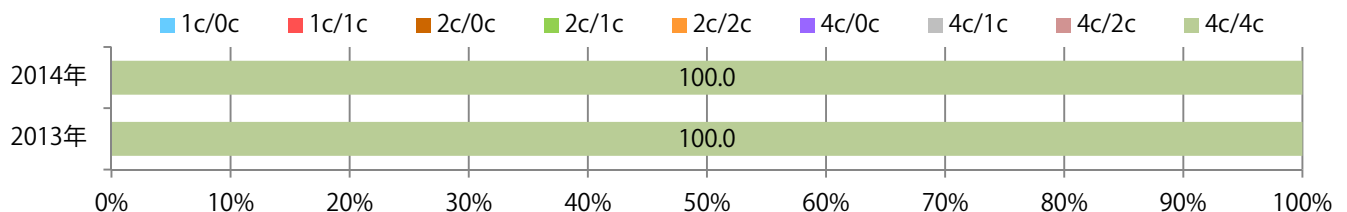
■ 曜日別構成比 (%)



■ サイズ別構成比 (%)



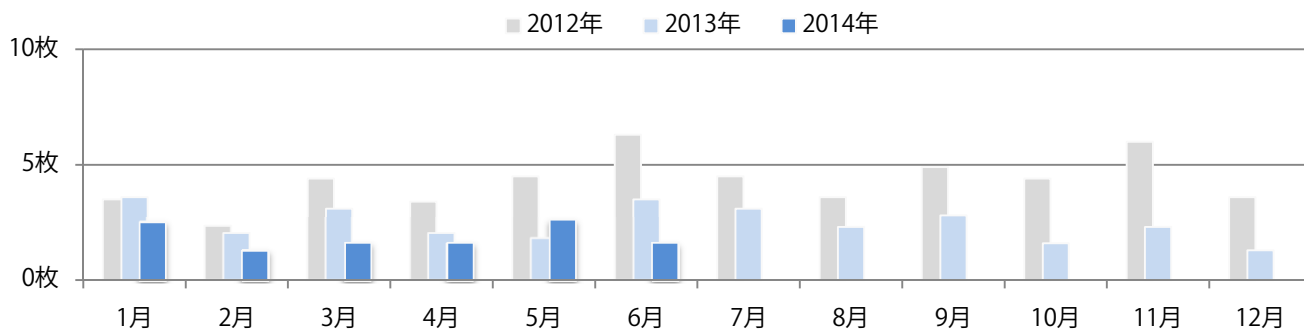
■ 色数別構成比 (%)



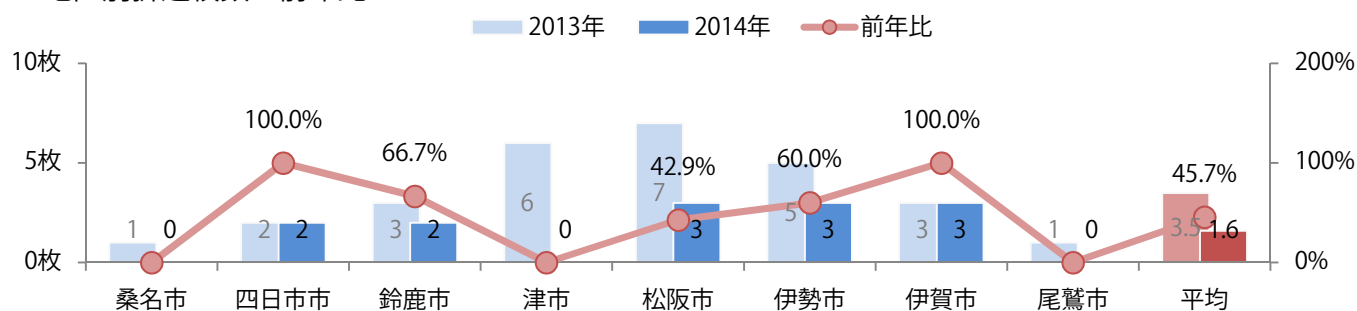
桑名、津、尾鷲が0枚、その他の地区でも減少が多く、平均で半数以下となった。火曜が多く46%。B4が92%で、両面2色が過半数を占める。

■ 月別折込枚数（県内8地区平均）

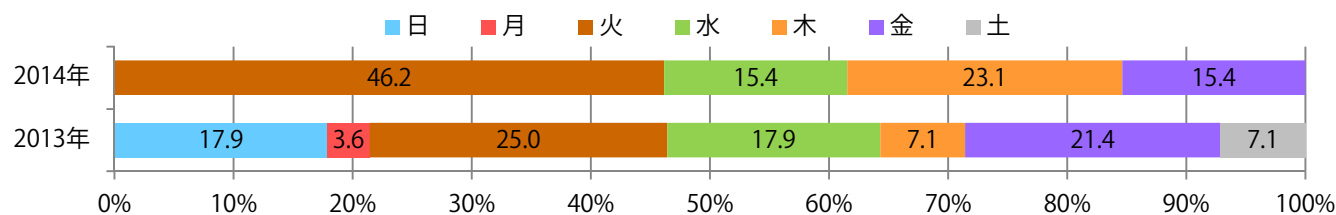
	1月	2月	3月	4月	5月	6月	7月	8月	9月	10月	11月	12月
2014年	2.5	1.3	1.6	1.6	2.6	1.6						
2013年	3.6	2.0	3.1	2.0	1.8	3.5	3.1	2.3	2.8	1.6	2.3	1.3
2012年	3.5	2.3	4.4	3.4	4.5	6.3	4.5	3.6	4.9	4.4	6.0	3.6



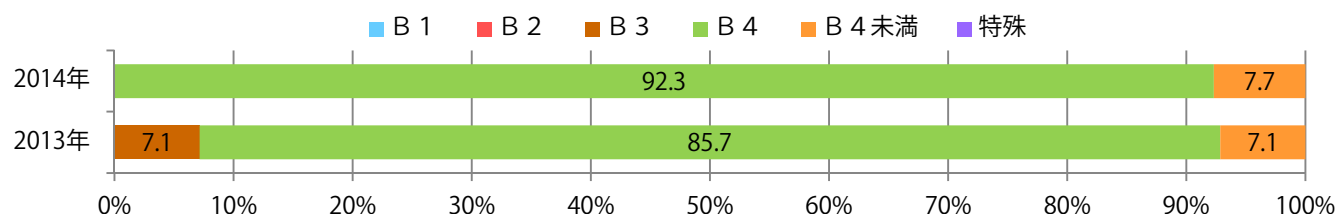
■ 地区別折込枚数・前年比



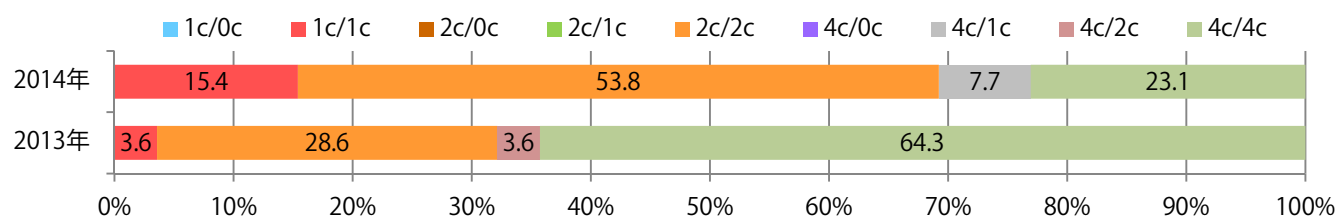
■ 曜日別構成比（%）



■ サイズ別構成比（%）



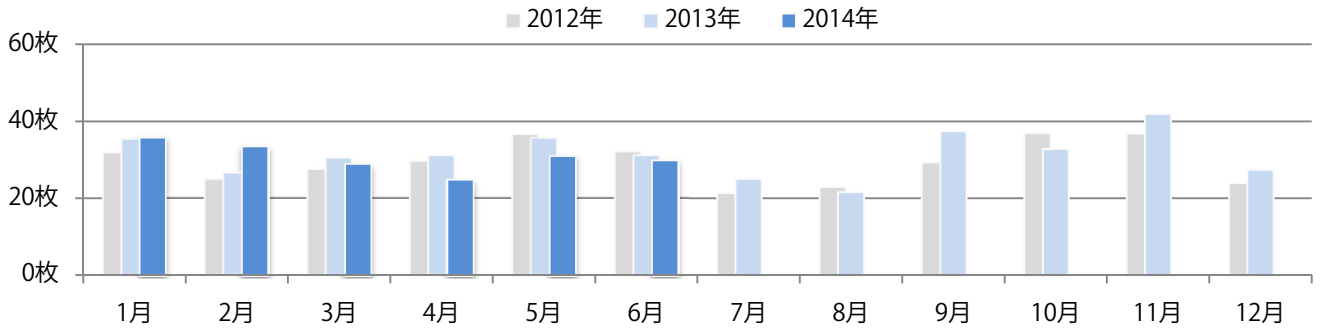
■ 色数別構成比（%）



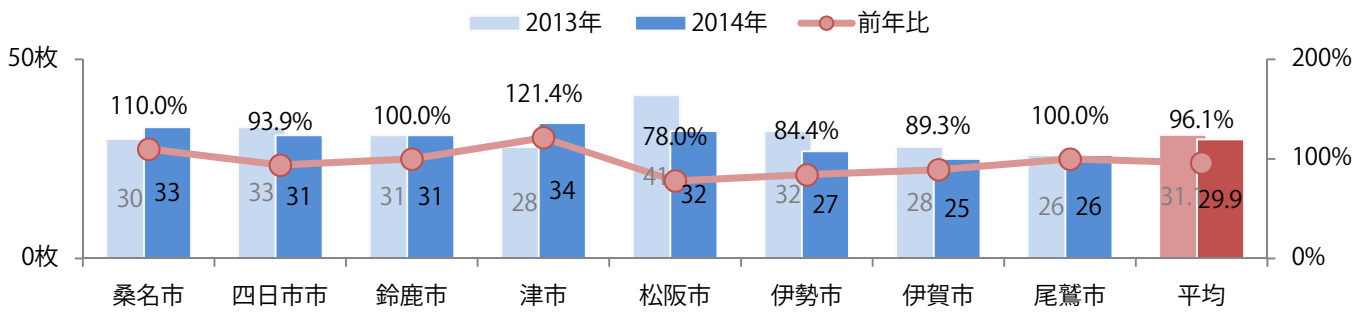
前年比4%の減少。火曜中心に月・水曜も多い。B2・B3が増え、B4が減った。両面フルカラーは96%。

■ 月別折込枚数（県内8地区平均）

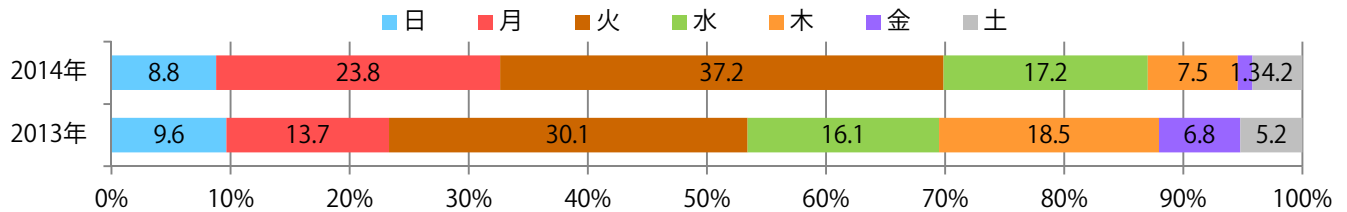
	1月	2月	3月	4月	5月	6月	7月	8月	9月	10月	11月	12月
2014年	35.9	33.5	28.9	24.9	31.1	29.9						
2013年	35.5	26.6	30.4	31.1	35.6	31.1	25.0	21.6	37.4	32.8	41.9	27.4
2012年	31.9	24.9	27.5	29.6	36.6	32.0	21.3	22.9	29.3	36.9	36.8	23.9



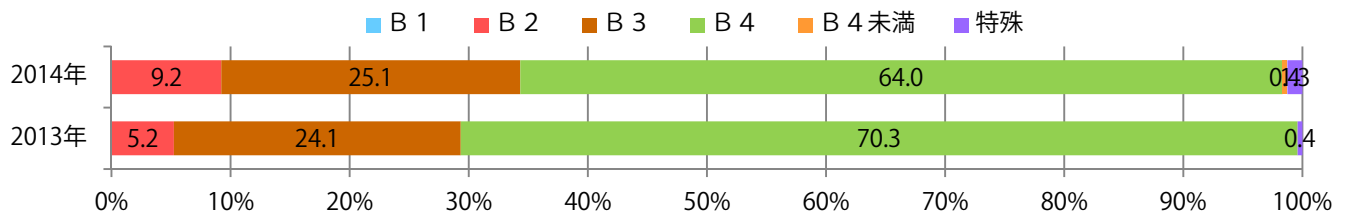
■ 地区別折込枚数・前年比



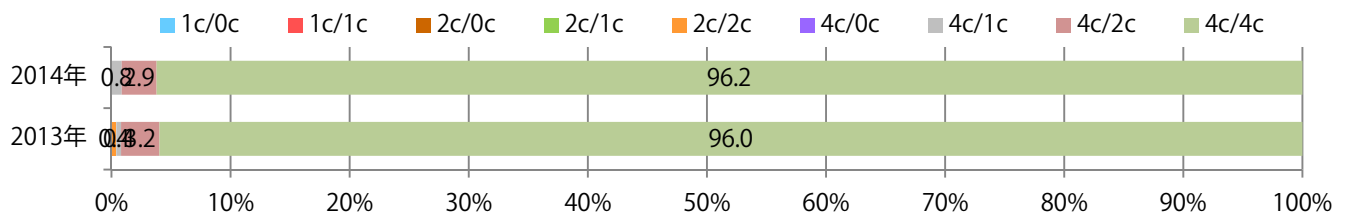
■ 曜日別構成比 (%)



■ サイズ別構成比 (%)



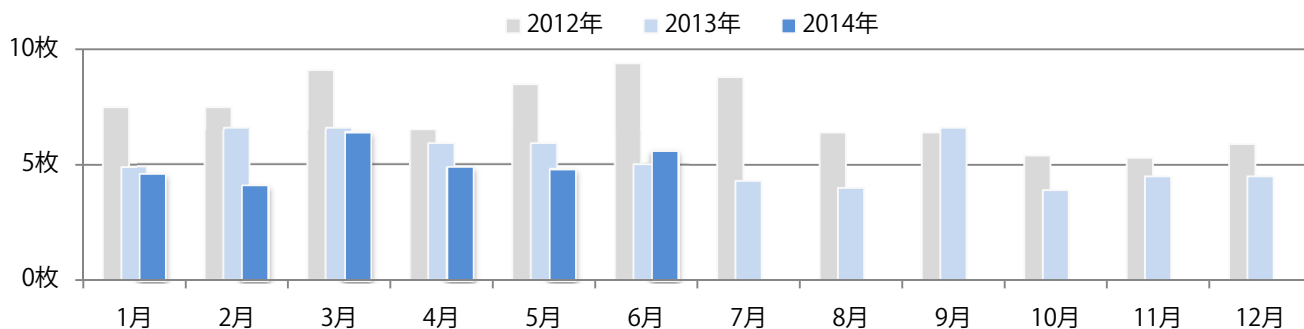
■ 色数別構成比 (%)



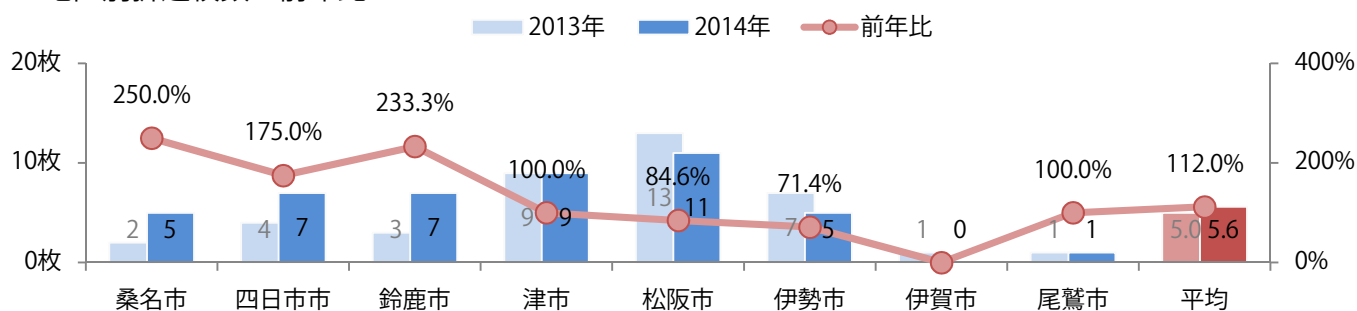
桑名・四日市・鈴鹿と北勢地区で増え、平均で12%の増加。木・金曜で53%。B3が増え、両面フルカラーは71%を占める。

■月別折込枚数（県内8地区平均）

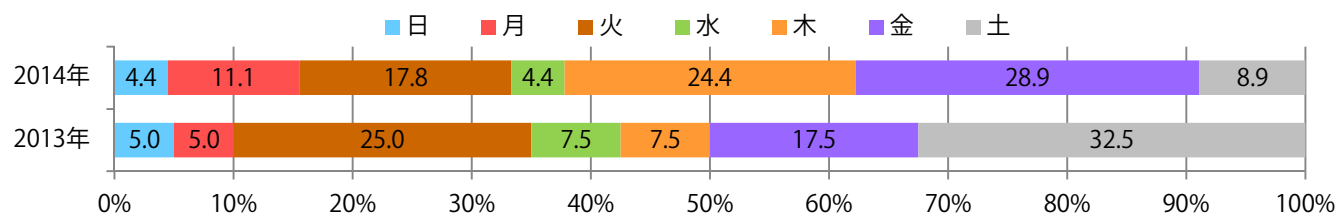
	1月	2月	3月	4月	5月	6月	7月	8月	9月	10月	11月	12月
2014年	4.6	4.1	6.4	4.9	4.8	5.6						
2013年	4.9	6.6	6.6	5.9	5.9	5.0	4.3	4.0	6.6	3.9	4.5	4.5
2012年	7.5	7.5	9.1	6.5	8.5	9.4	8.8	6.4	6.4	5.4	5.3	5.9



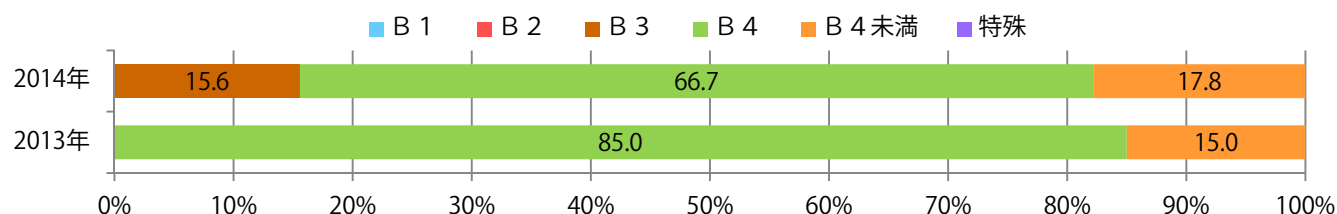
■地区別折込枚数・前年比



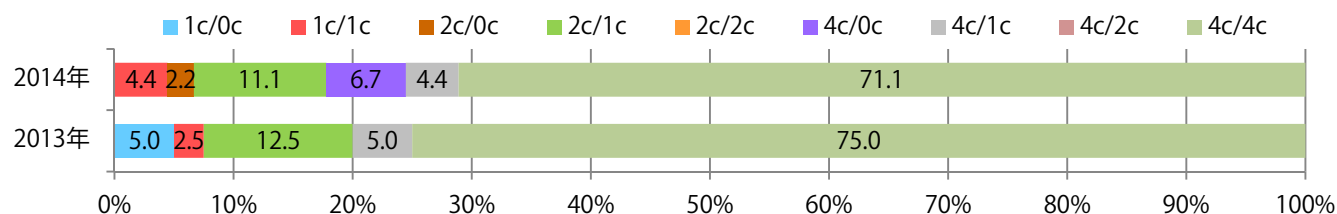
■曜日別構成比（%）



■サイズ別構成比（%）



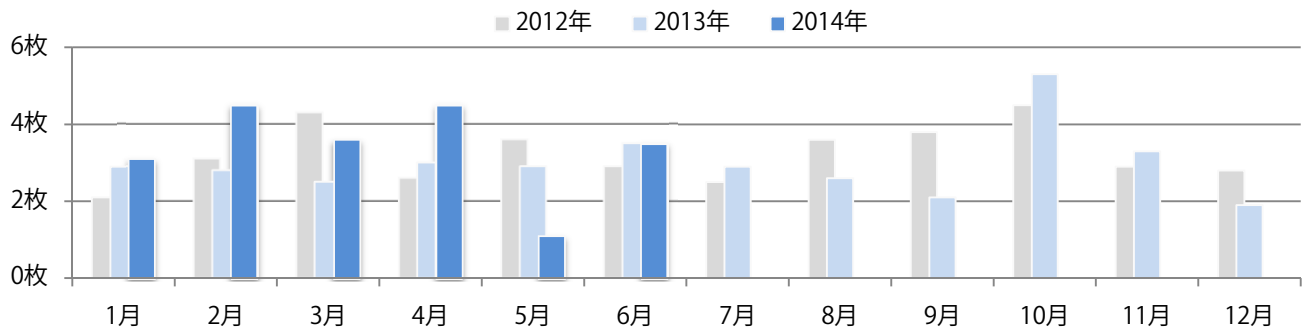
■色数別構成比（%）



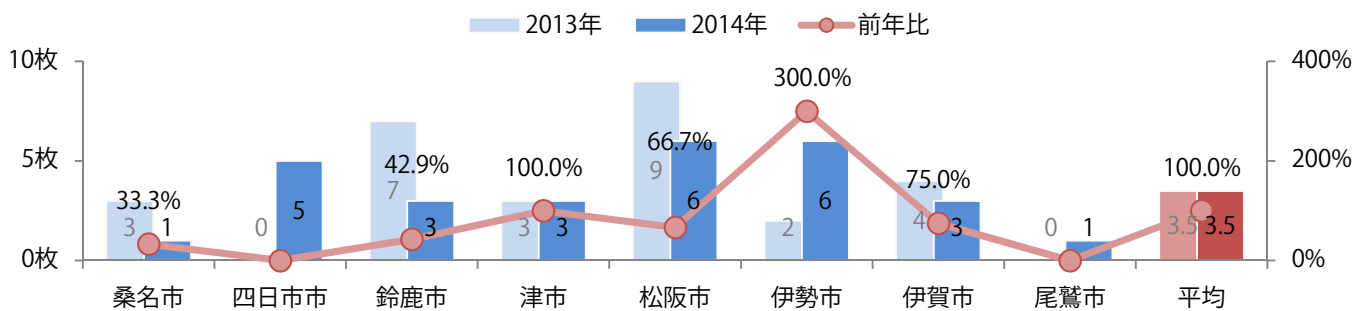
各地区で増減はあったが、平均では前年と同枚数。日曜が多く54%。B4未満が14ポイント増加した。片面1色が最も多く、両面フルカラー、片面フルカラーと続く。

■月別折込枚数（県内8地区平均）

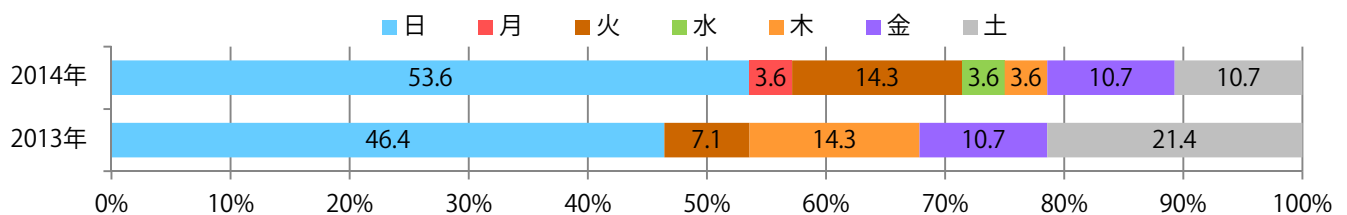
	1月	2月	3月	4月	5月	6月	7月	8月	9月	10月	11月	12月
2014年	3.1	4.5	3.6	4.5	1.1	3.5						
2013年	2.9	2.8	2.5	3.0	2.9	3.5	2.9	2.6	2.1	5.3	3.3	1.9
2012年	2.1	3.1	4.3	2.6	3.6	2.9	2.5	3.6	3.8	4.5	2.9	2.8



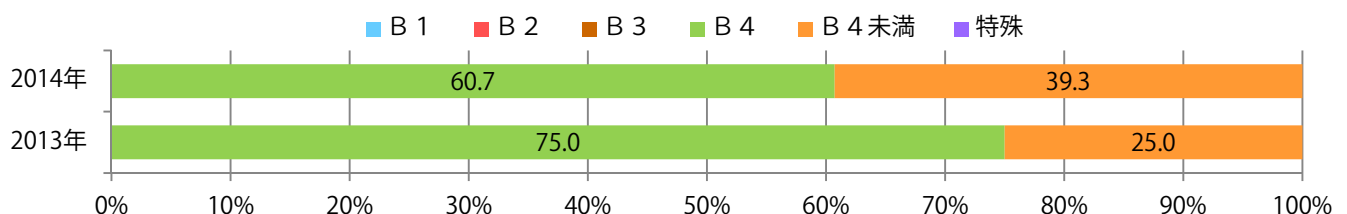
■地区別折込枚数・前年比



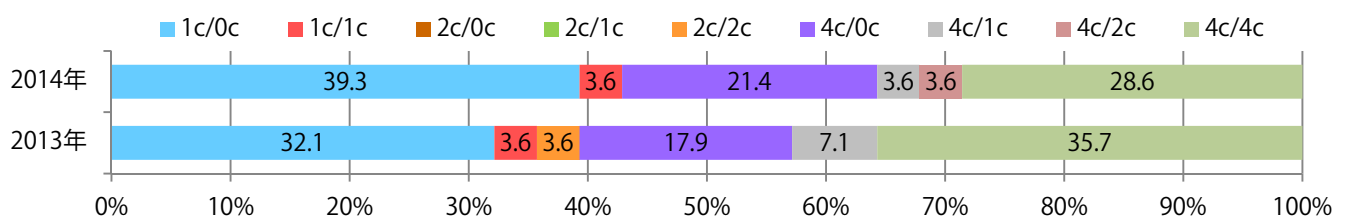
■曜日別構成比 (%)



■サイズ別構成比 (%)



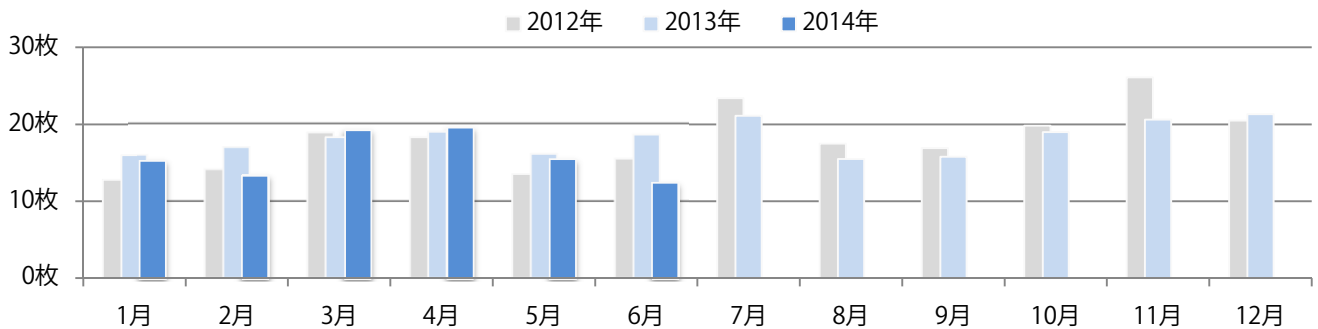
■色数別構成比 (%)



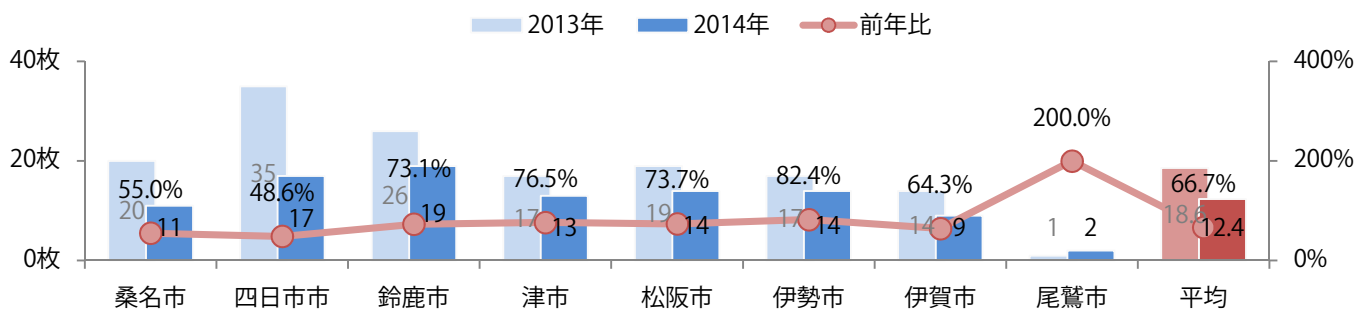
尾鷲を除き各地区で減少し、平均33%減。金曜が多い。B4が89%を占め、他はB4未満。両面フルカラーは89%。

■月別折込枚数（県内8地区平均）

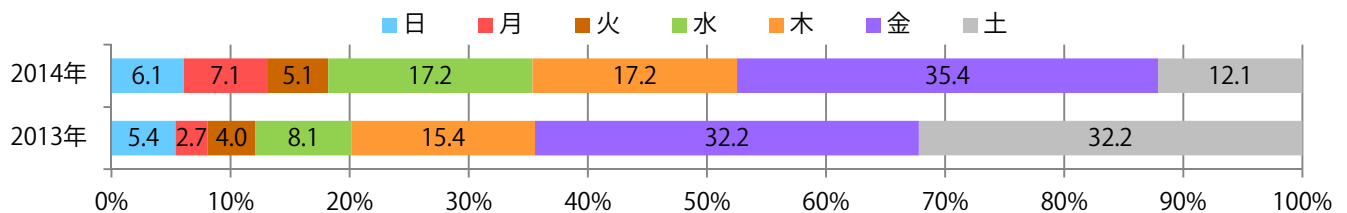
	1月	2月	3月	4月	5月	6月	7月	8月	9月	10月	11月	12月
2014年	15.3	13.4	19.3	19.6	15.5	12.4						
2013年	16.0	17.0	18.3	19.0	16.1	18.6	21.1	15.5	15.8	19.0	20.6	21.3
2012年	12.8	14.1	18.9	18.3	13.5	15.5	23.4	17.5	16.9	19.8	26.1	20.5



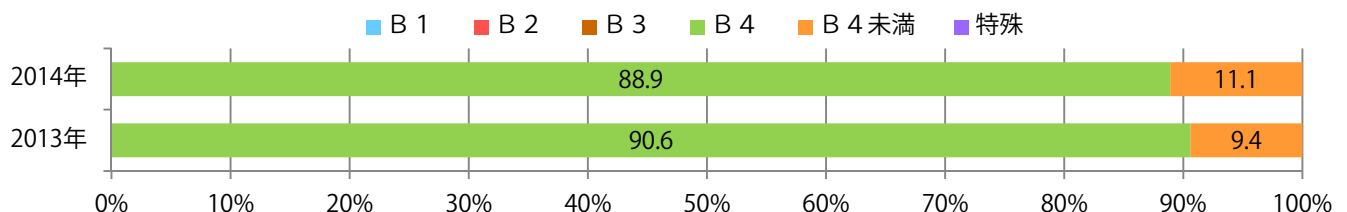
■地区別折込枚数・前年比



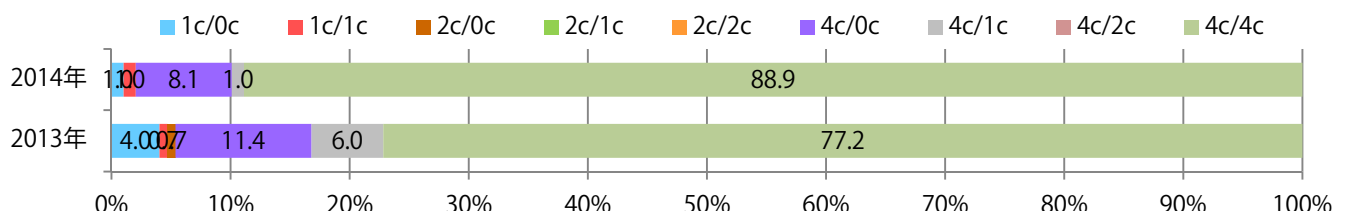
■曜日別構成比 (%)



■サイズ別構成比 (%)



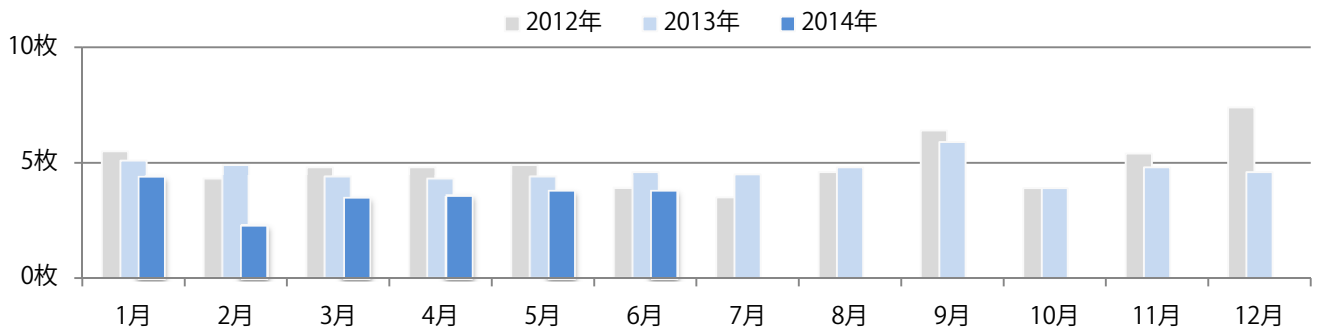
■色数別構成比 (%)



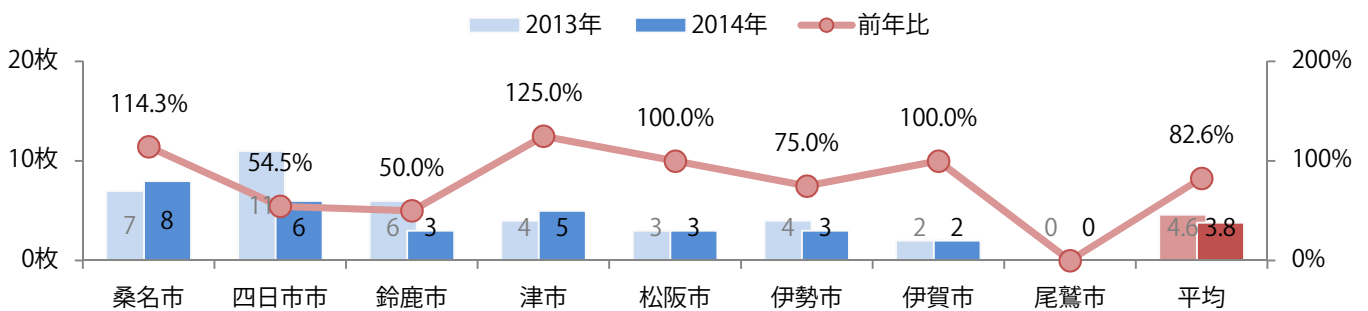
前年比で17%の減少。日曜が40%と最も多く、土曜も33%と多い。大半がB4で両面フルカラーは90%を占める。

■月別折込枚数（県内8地区平均）

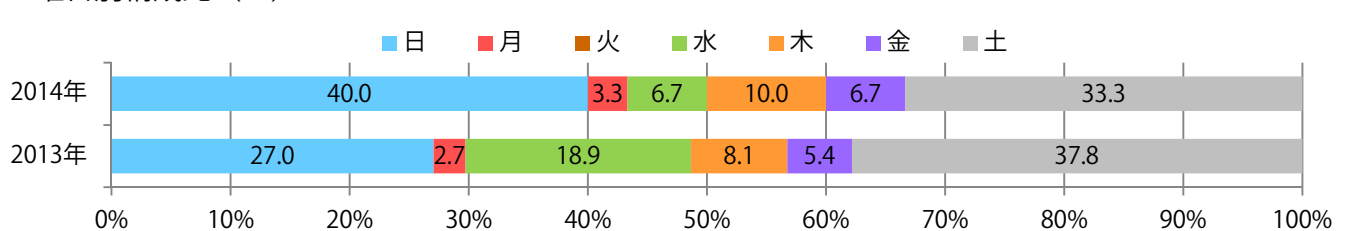
	1月	2月	3月	4月	5月	6月	7月	8月	9月	10月	11月	12月
2014年	4.4	2.3	3.5	3.6	3.8	3.8						
2013年	5.1	4.9	4.4	4.3	4.4	4.6	4.5	4.8	5.9	3.9	4.8	4.6
2012年	5.5	4.3	4.8	4.8	4.9	3.9	3.5	4.6	6.4	3.9	5.4	7.4



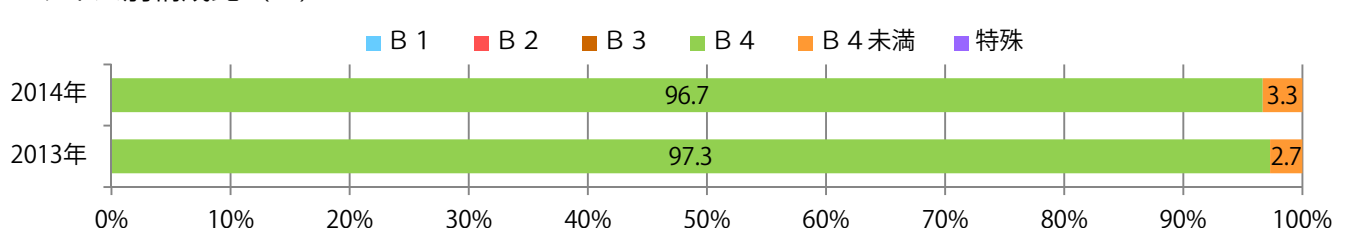
■地区別折込枚数・前年比



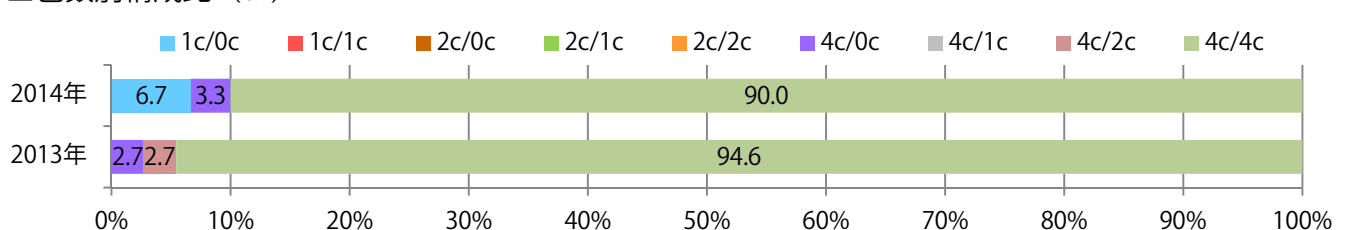
■曜日別構成比（%）



■サイズ別構成比（%）



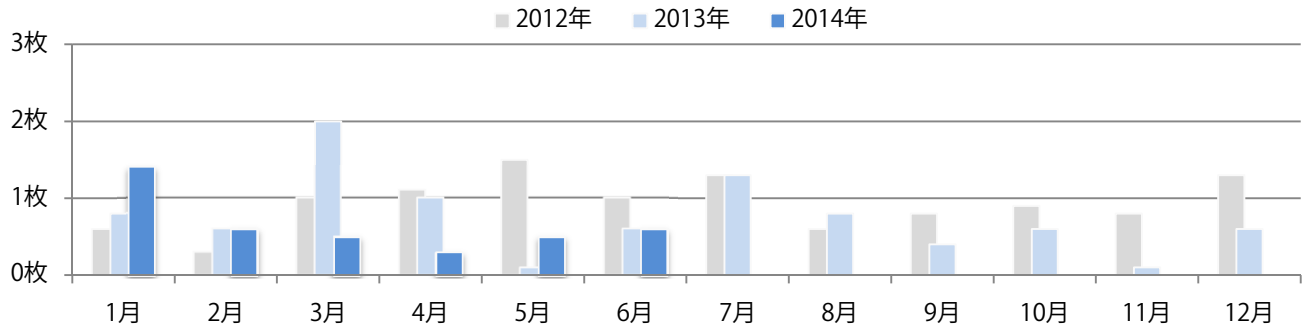
■色数別構成比（%）



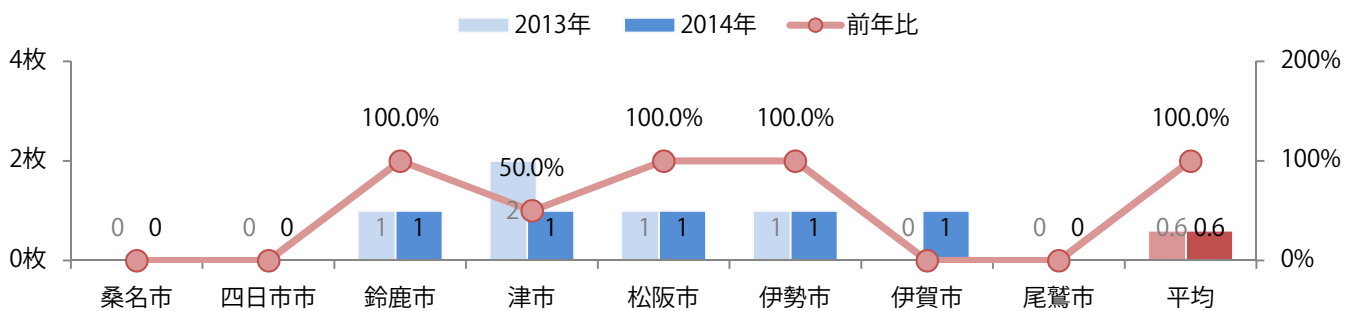
鈴鹿～伊賀の各地区で1枚のみ。土曜が60%を占める。B4が80%で両面フルカラーのみ。

月別折込枚数（県内8地区平均）

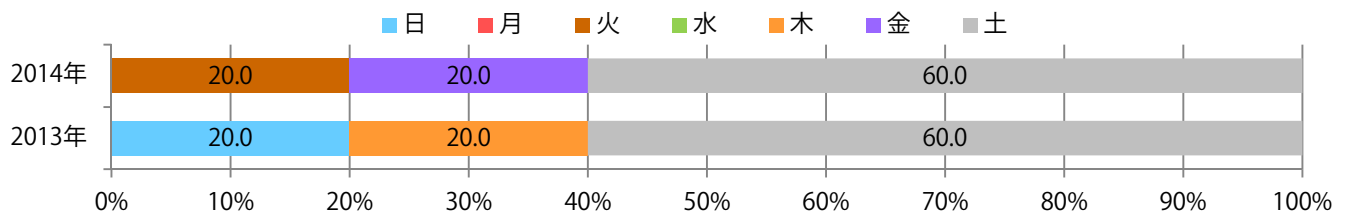
	1月	2月	3月	4月	5月	6月	7月	8月	9月	10月	11月	12月
2014年	1.4	0.6	0.5	0.3	0.5	0.6						
2013年	0.8	0.6	2.0	1.0	0.1	0.6	1.3	0.8	0.4	0.6	0.1	0.6
2012年	0.6	0.3	1.0	1.1	1.5	1.0	1.3	0.6	0.8	0.9	0.8	1.3



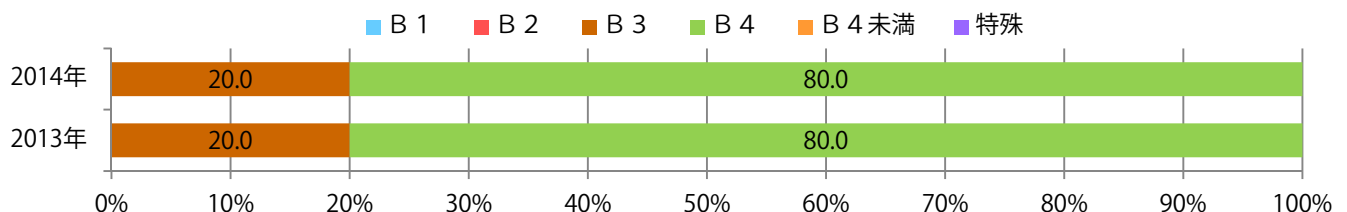
地区別折込枚数・前年比



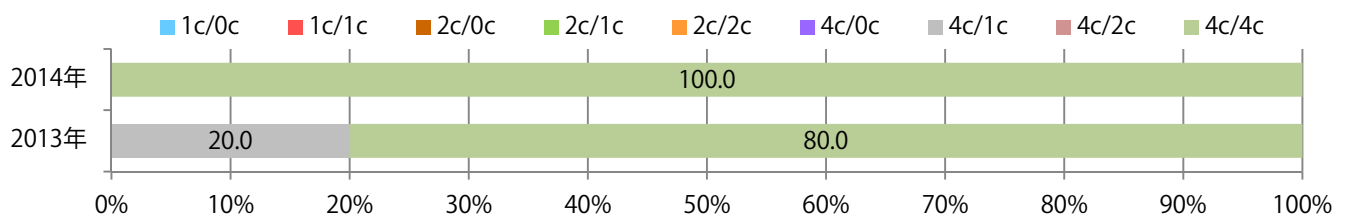
曜日別構成比 (%)



サイズ別構成比 (%)



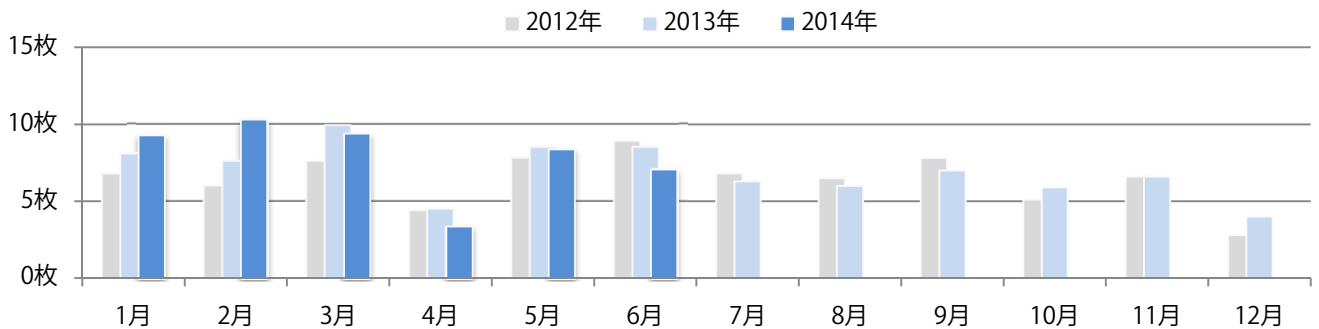
色数別構成比 (%)



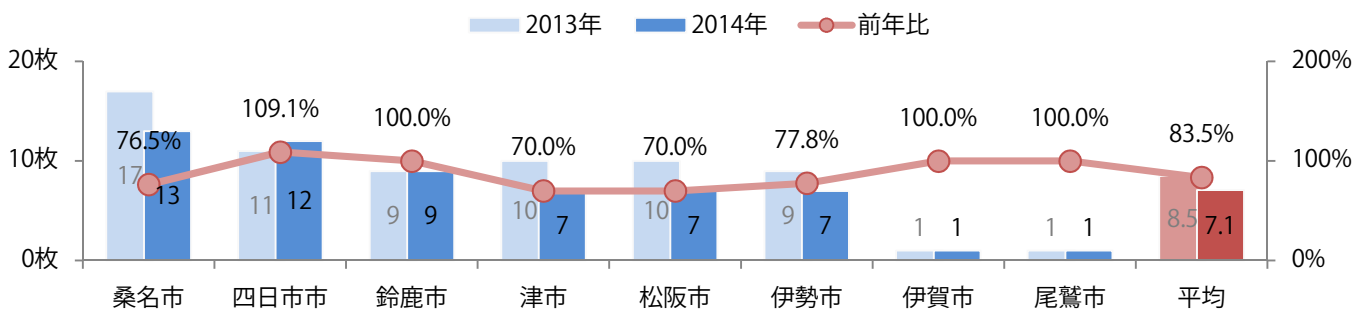
前年比で17%減少した。日曜が60%で最も多い。B3が増え46%に。両面フルカラーは84%で他は両面1色のみ。

■月別折込枚数（県内8地区平均）

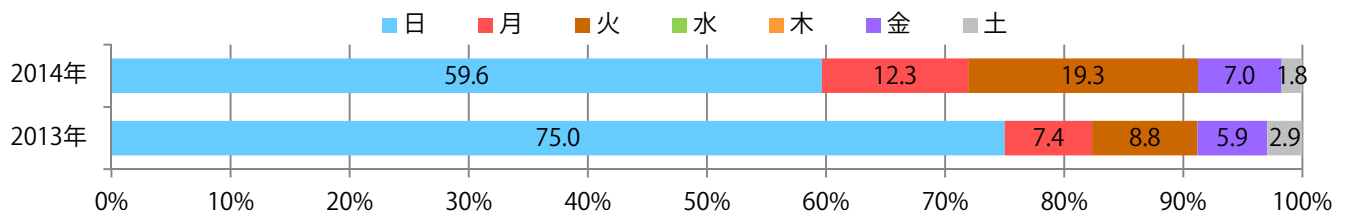
	1月	2月	3月	4月	5月	6月	7月	8月	9月	10月	11月	12月
2014年	9.3	10.3	9.4	3.4	8.4	7.1						
2013年	8.1	7.6	9.9	4.5	8.5	8.5	6.3	6.0	7.0	5.9	6.6	4.0
2012年	6.8	6.0	7.6	4.4	7.8	8.9	6.8	6.5	7.8	5.1	6.6	2.8



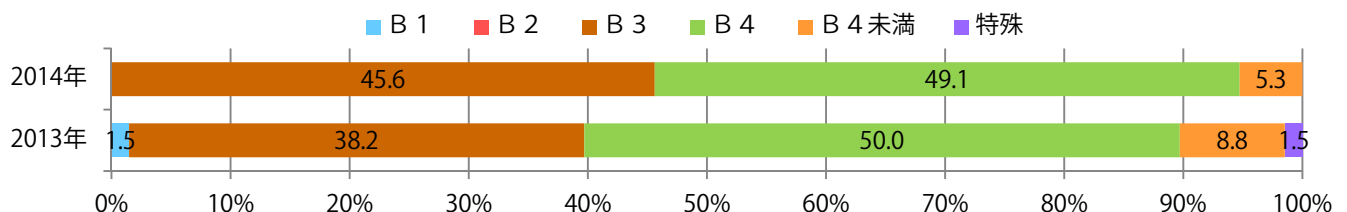
■地区別折込枚数・前年比



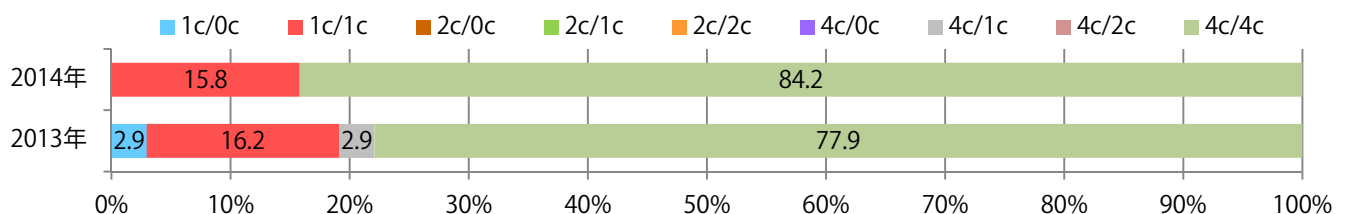
■曜日別構成比（％）



■サイズ別構成比（％）



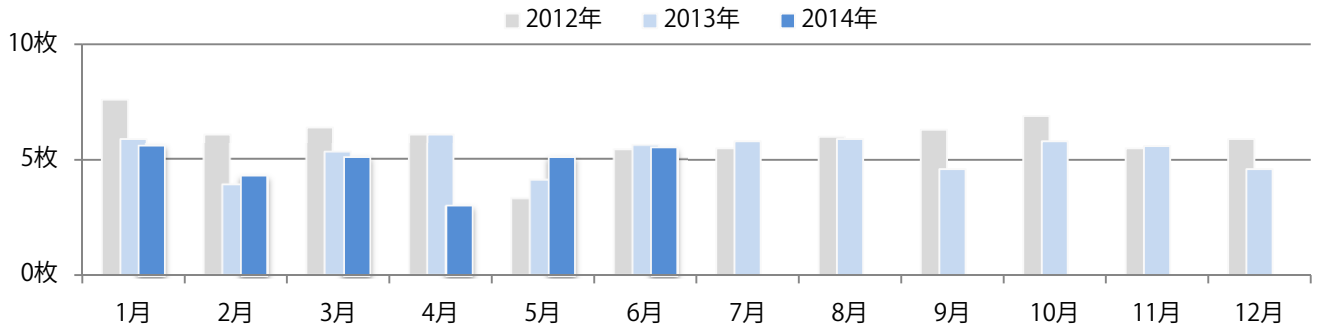
■色数別構成比（％）



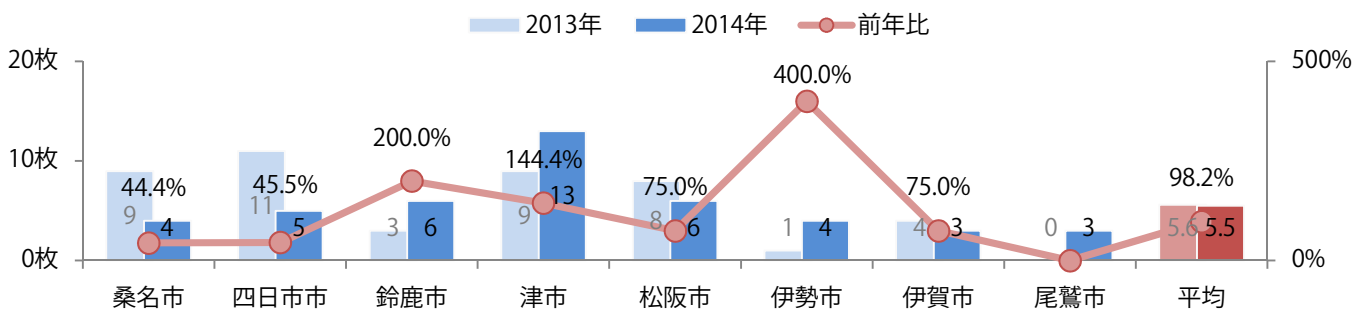
桑名・四日市で半数以下に、平均ではわずかに減少した。日曜が最も多く46%。B4未満が9ポイント増加。両面フルカラーは82%。

月別折込枚数（県内8地区平均）

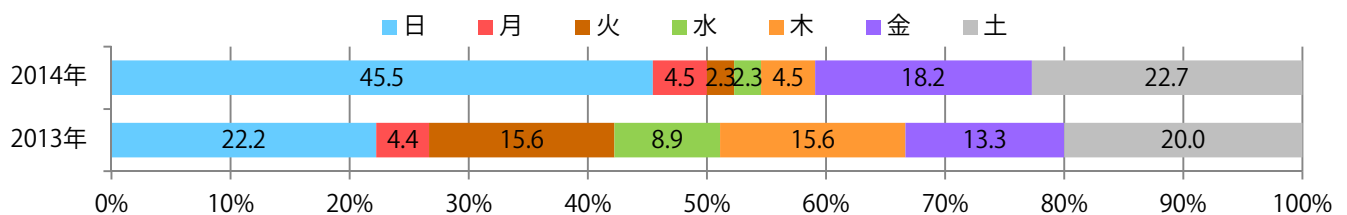
	1月	2月	3月	4月	5月	6月	7月	8月	9月	10月	11月	12月
2014年	5.6	4.3	5.1	3.0	5.1	5.5						
2013年	5.9	3.9	5.3	6.1	4.1	5.6	5.8	5.9	4.6	5.8	5.6	4.6
2012年	7.6	6.1	6.4	6.1	3.3	5.4	5.5	6.0	6.3	6.9	5.5	5.9



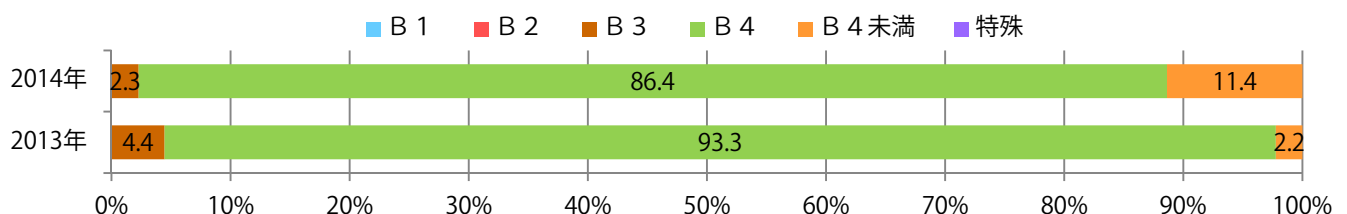
地区別折込枚数・前年比



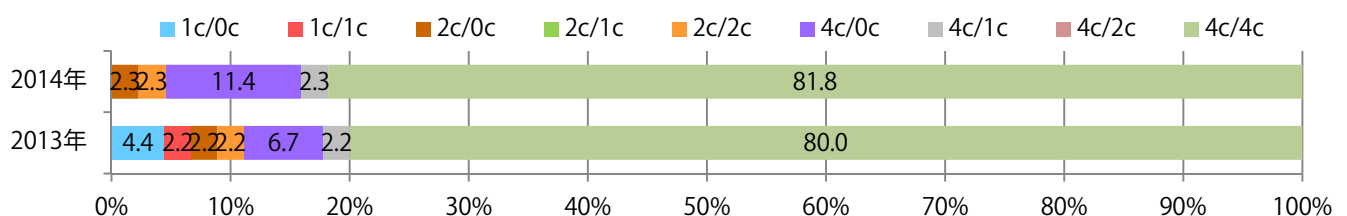
曜日別構成比 (%)



サイズ別構成比 (%)



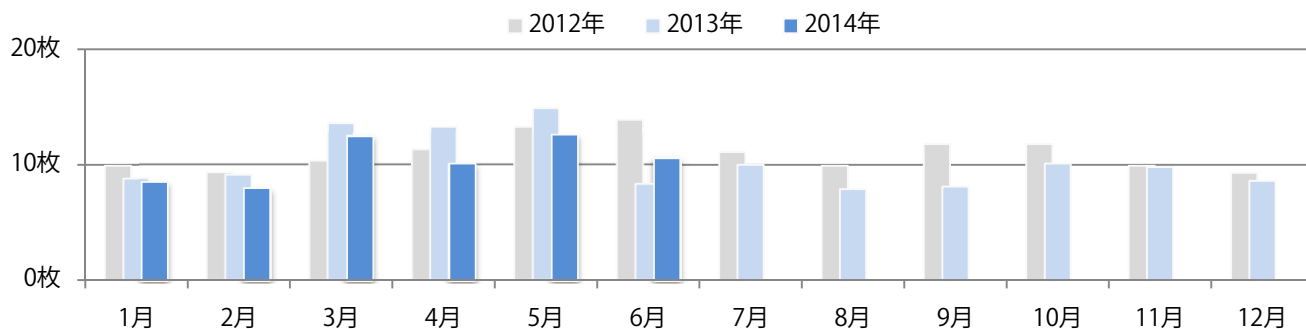
色数別構成比 (%)



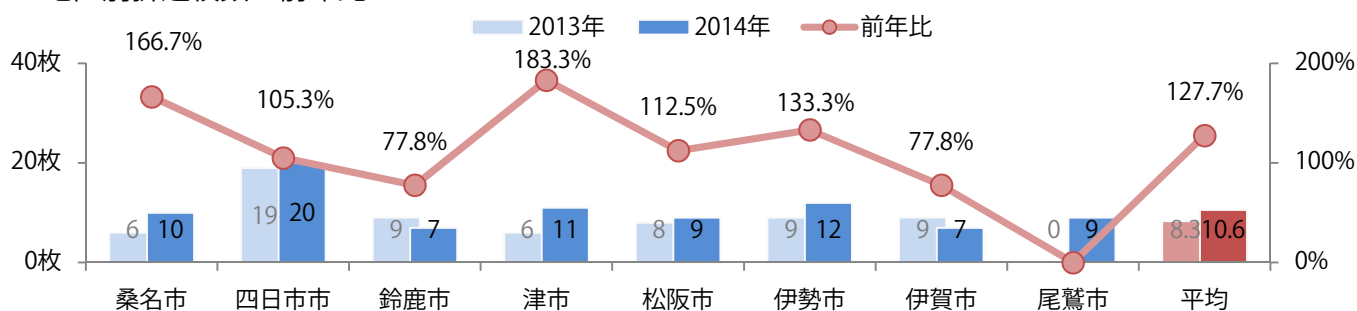
前年を上回った地区が多く、平均で28%増。土曜を中心に月・金曜も多い。すべてB4以下で両面フルカラーは74%を占める。

月別折込枚数（県内8地区平均）

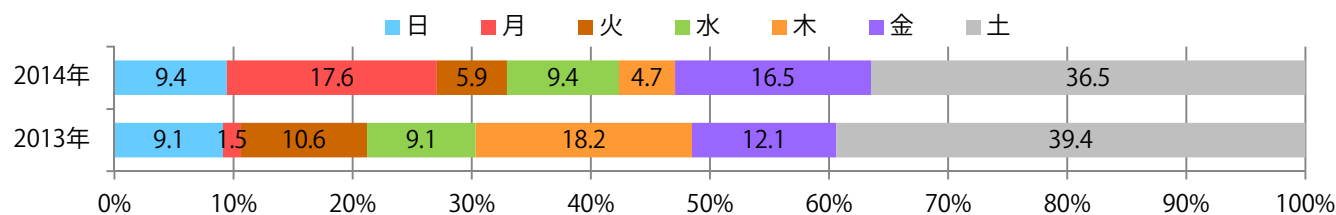
	1月	2月	3月	4月	5月	6月	7月	8月	9月	10月	11月	12月
2014年	8.5	8.0	12.5	10.1	12.6	10.6						
2013年	8.8	9.1	13.6	13.3	14.9	8.3	10.0	7.9	8.1	10.1	9.8	8.6
2012年	9.9	9.3	10.3	11.3	13.3	13.9	11.1	9.9	11.8	11.8	9.9	9.3



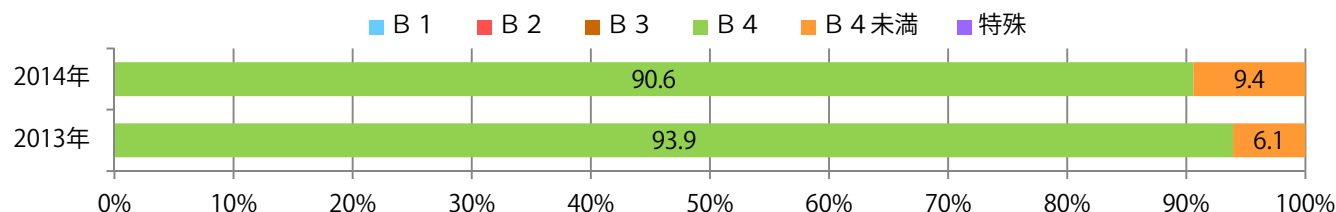
地区別折込枚数・前年比



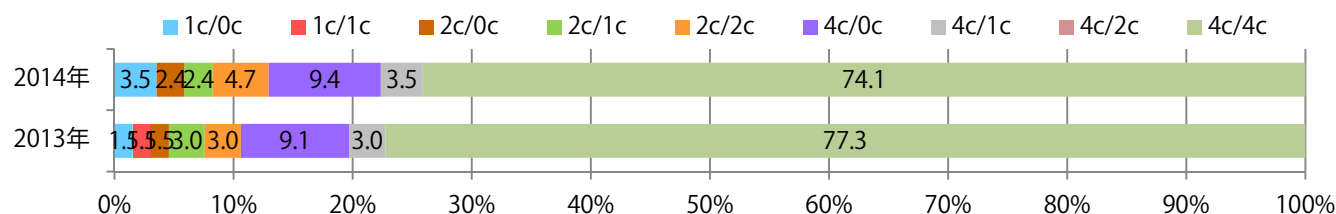
曜日別構成比 (%)



サイズ別構成比 (%)



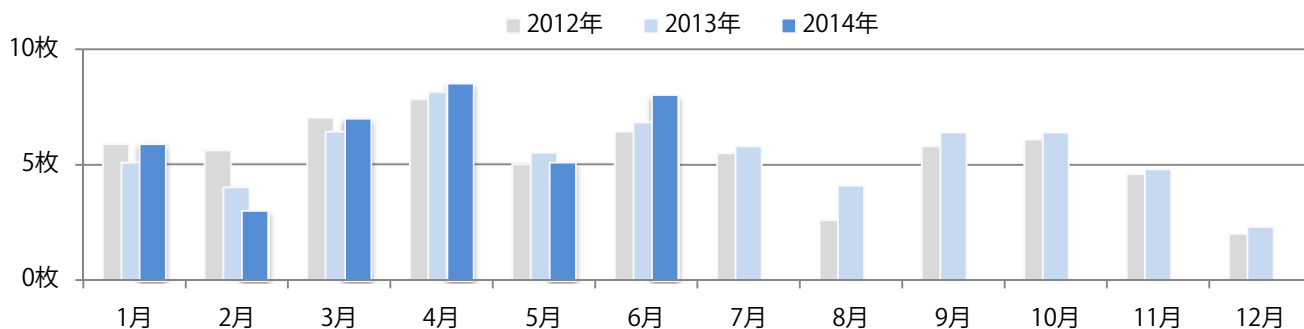
色数別構成比 (%)



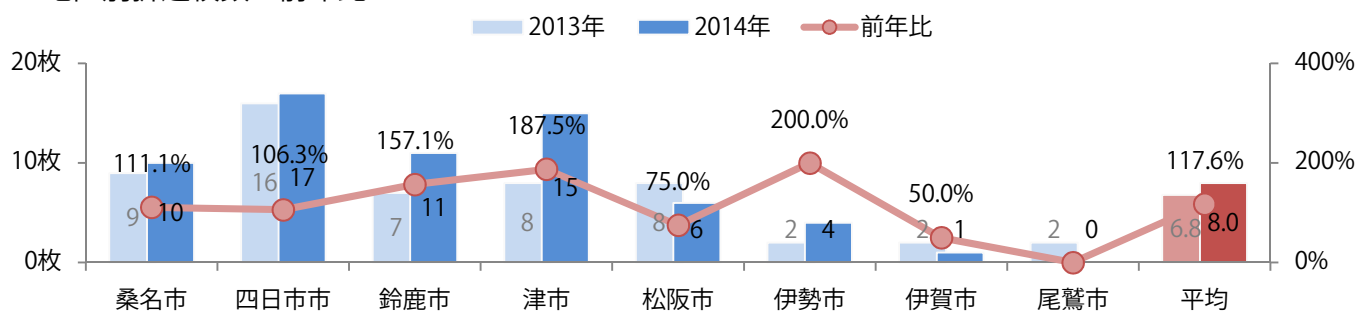
津から北の地区は全て前年を上回り、平均でも18%増。火曜が最も多く、B2・B3が増えた。
両面フルカラーは69%。

■月別折込枚数（県内8地区平均）

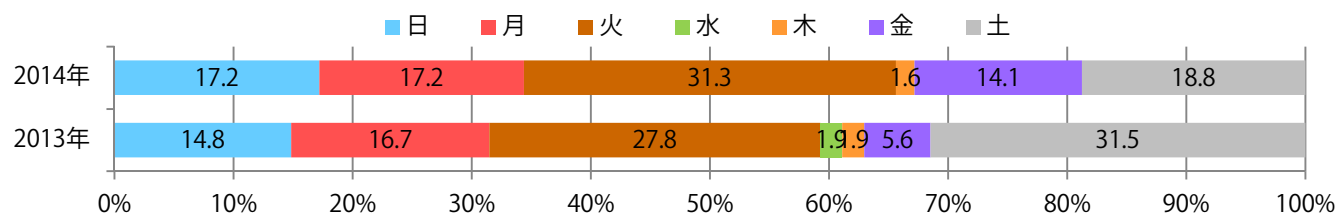
	1月	2月	3月	4月	5月	6月	7月	8月	9月	10月	11月	12月
2014年	5.9	3.0	7.0	8.5	5.1	8.0						
2013年	5.1	4.0	6.4	8.1	5.5	6.8	5.8	4.1	6.4	6.4	4.8	2.3
2012年	5.9	5.6	7.0	7.8	5.0	6.4	5.5	2.6	5.8	6.1	4.6	2.0



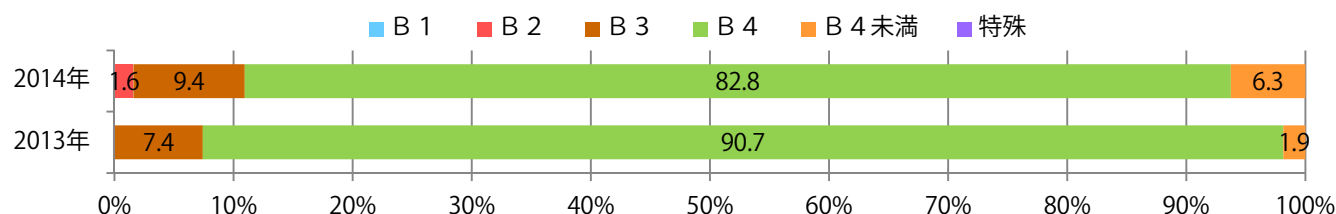
■地区別折込枚数・前年比



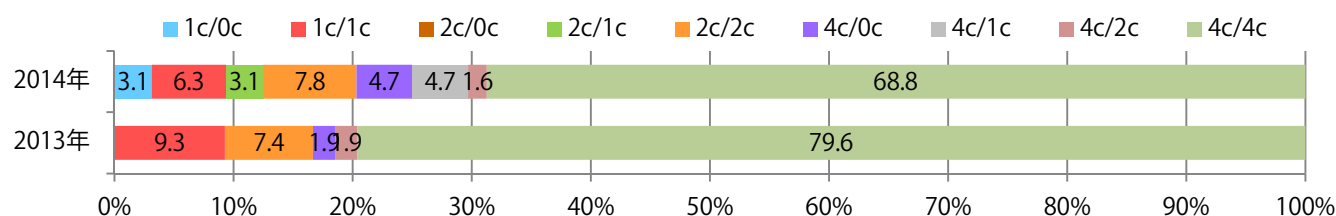
■曜日別構成比 (%)



■サイズ別構成比 (%)



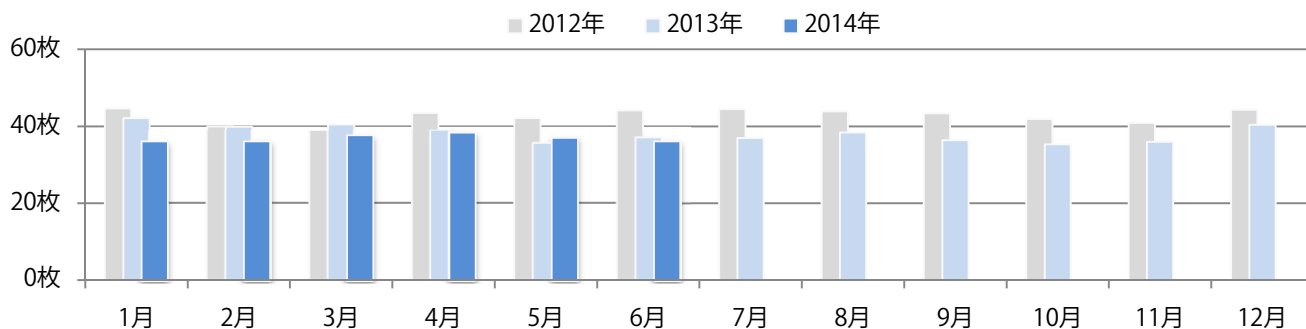
■色数別構成比 (%)



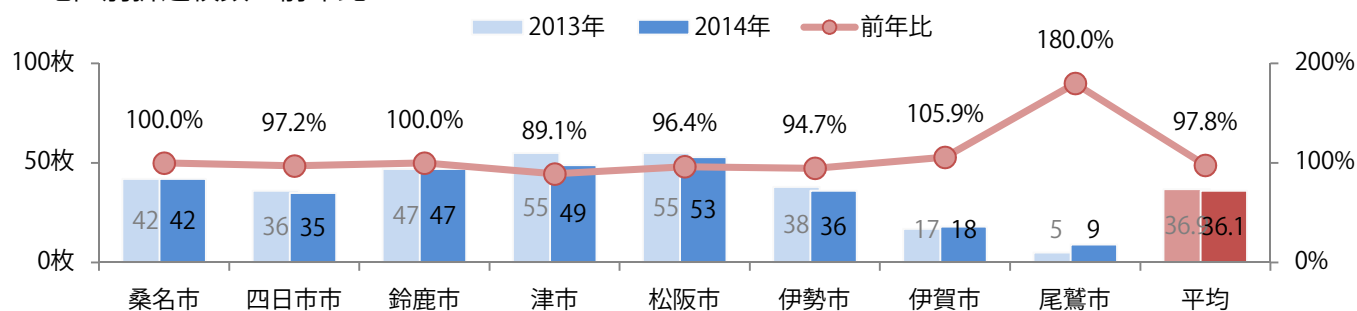
伊賀・尾鷲以外は前年以下のとなり、平均で2%の減少。金曜が最も多いが、月・土曜も大差ない。わずかにB2が減少し、B3が増加。片面フルカラーは56%で両面フルカラーを超える。

■月別折込枚数（県内8地区平均）

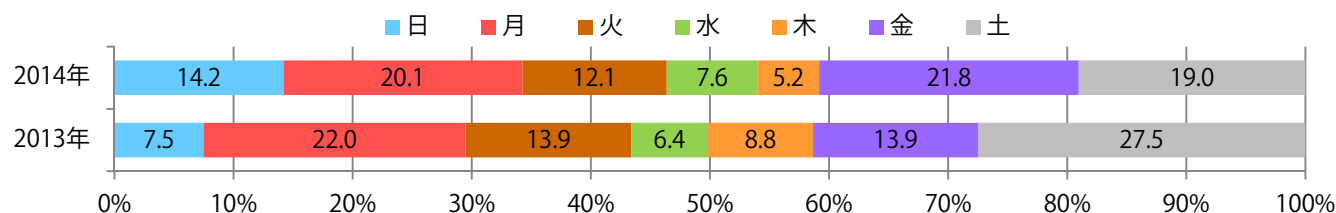
	1月	2月	3月	4月	5月	6月	7月	8月	9月	10月	11月	12月
2014年	36.0	36.1	37.6	38.4	37.0	36.1						
2013年	42.1	39.9	40.5	38.9	35.5	36.9	37.0	38.4	36.4	35.3	36.0	40.4
2012年	44.6	40.0	38.8	43.5	42.1	44.1	44.5	43.9	43.4	41.9	40.9	44.3



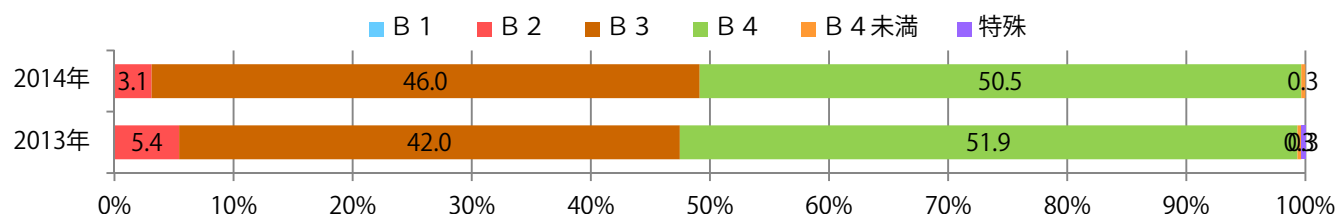
■地区別折込枚数・前年比



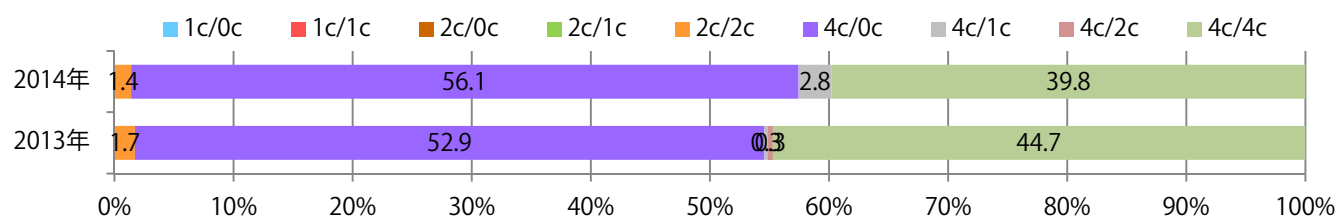
■曜日別構成比 (%)



■サイズ別構成比 (%)



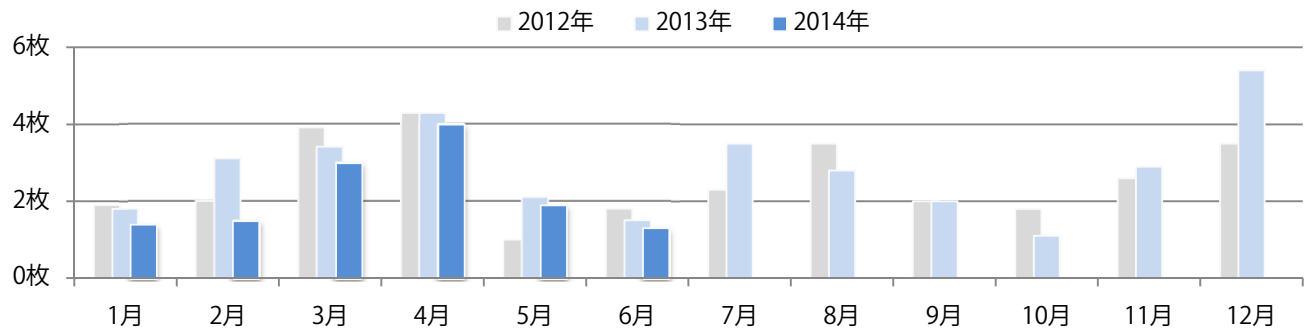
■色数別構成比 (%)



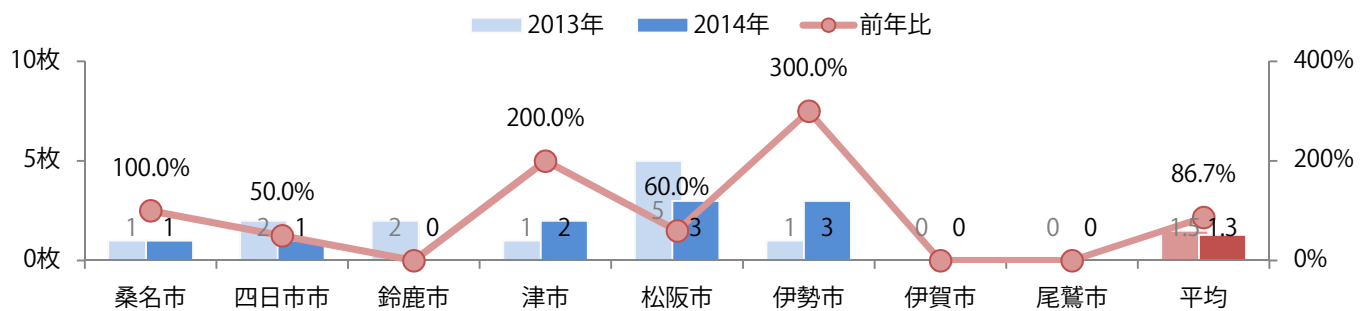
前年比13%の減少。金曜が40%で最も多い。B4未満がB4を超え60%に。片面フルカラーが50%に増えた。

■月別折込枚数（県内8地区平均）

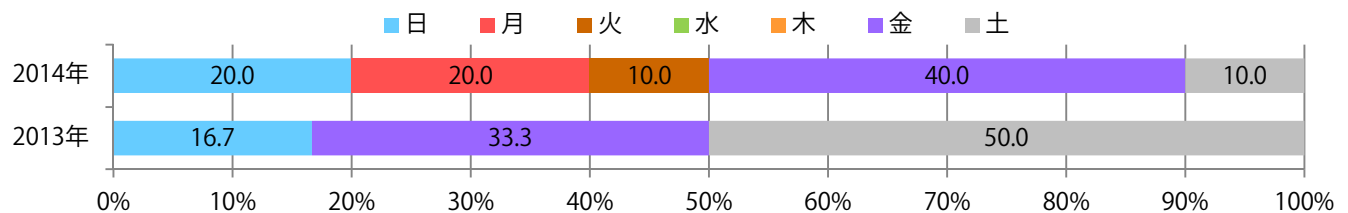
	1月	2月	3月	4月	5月	6月	7月	8月	9月	10月	11月	12月
2014年	1.4	1.5	3.0	4.0	1.9	1.3						
2013年	1.8	3.1	3.4	4.3	2.1	1.5	3.5	2.8	2.0	1.1	2.9	5.4
2012年	1.9	2.0	3.9	4.3	1.0	1.8	2.3	3.5	2.0	1.8	2.6	3.5



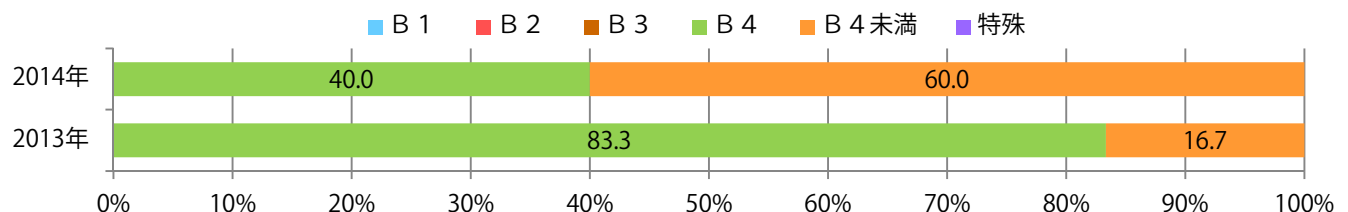
■地区別折込枚数・前年比



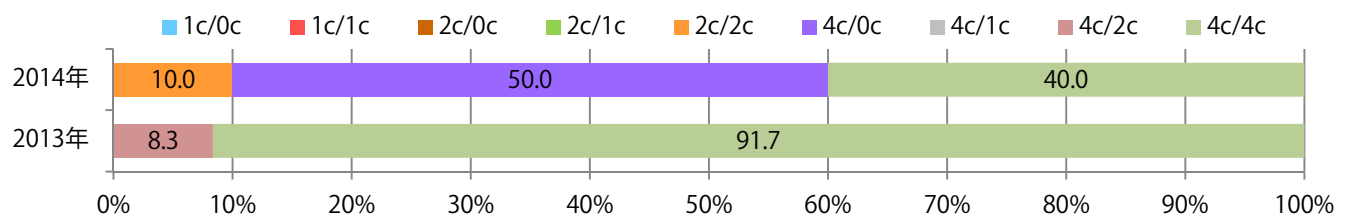
■曜日別構成比 (%)



■サイズ別構成比 (%)



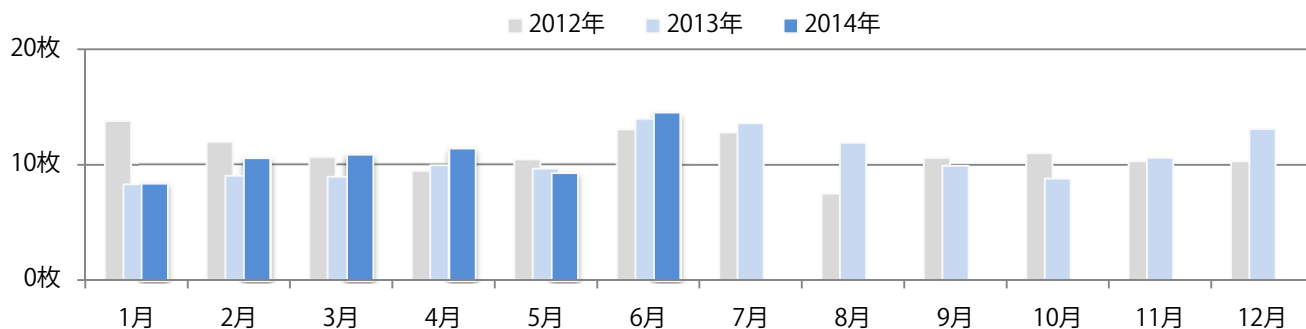
■色数別構成比 (%)



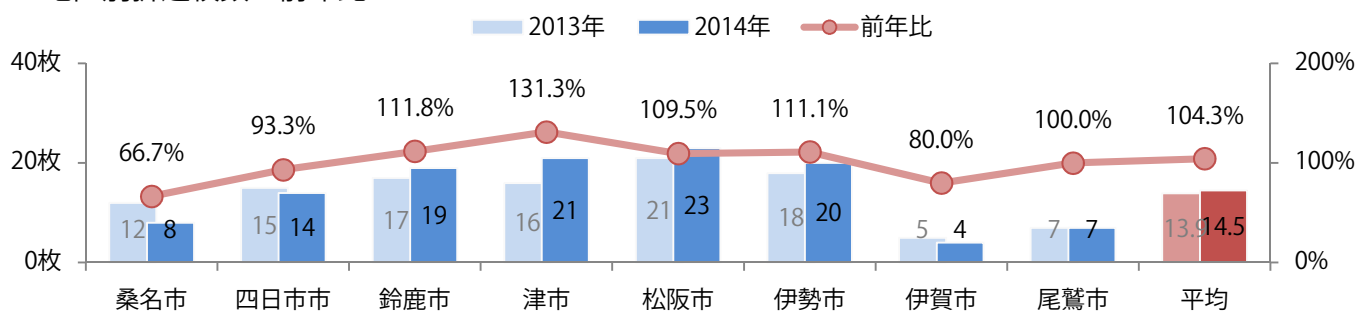
平均で前年をわずかに上回った。日曜が43%と多く、土・火曜と続く。B4以下が90%以上を占める。両面フルカラーは80%。

■月別折込枚数（県内8地区平均）

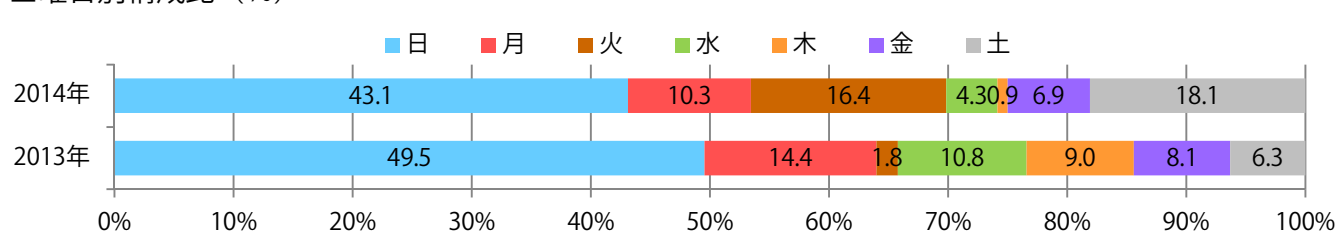
	1月	2月	3月	4月	5月	6月	7月	8月	9月	10月	11月	12月
2014年	8.4	10.6	10.9	11.4	9.3	14.5						
2013年	8.3	9.0	8.9	9.9	9.6	13.9	13.6	11.9	9.9	8.8	10.6	13.1
2012年	13.8	11.9	10.6	9.4	10.4	13.0	12.8	7.5	10.6	11.0	10.3	10.3



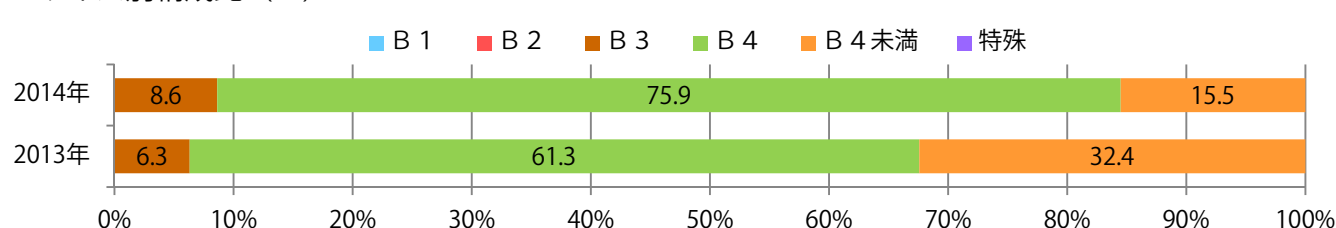
■地区別折込枚数・前年比



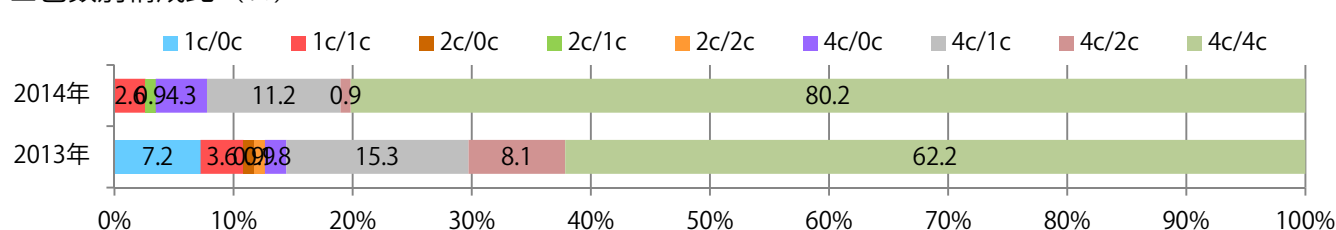
■曜日別構成比（%）



■サイズ別構成比（%）



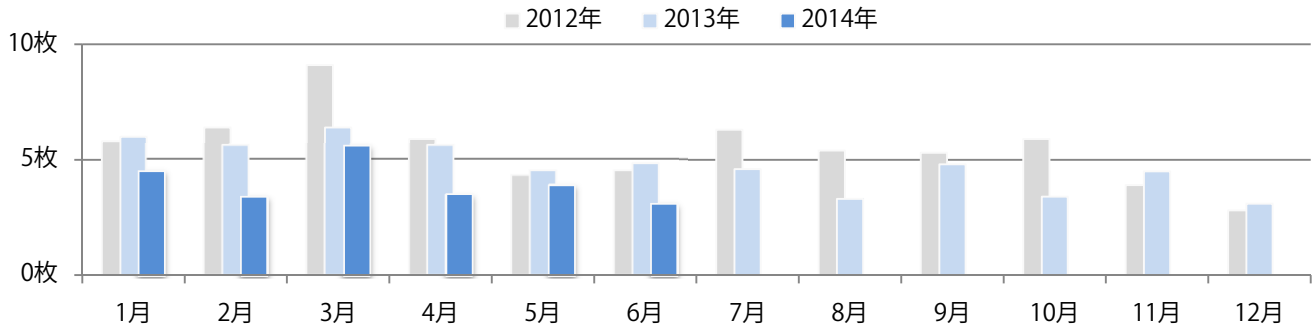
■色数別構成比（%）



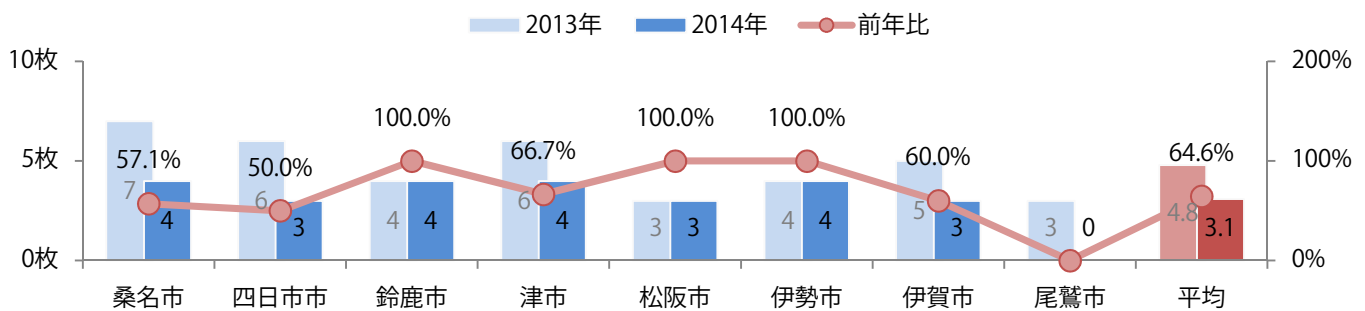
今年に入って最も少ない枚数となり、前年比では35%減。火曜が減り、水曜が増えた。B3が88%、両面フルカラーが大半。

■月別折込枚数（県内8地区平均）

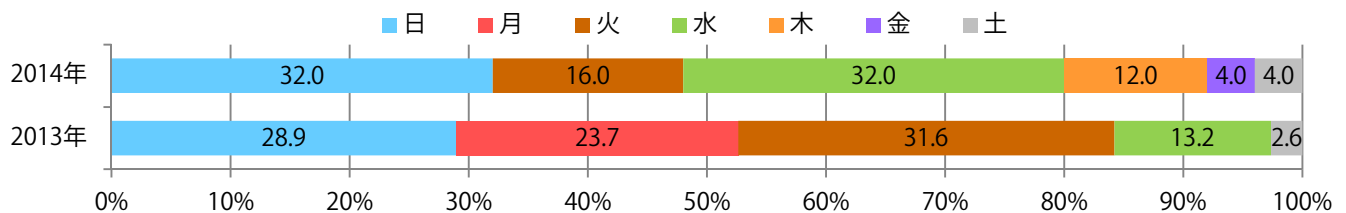
	1月	2月	3月	4月	5月	6月	7月	8月	9月	10月	11月	12月
2014年	4.5	3.4	5.6	3.5	3.9	3.1						
2013年	6.0	5.6	6.4	5.6	4.5	4.8	4.6	3.3	4.8	3.4	4.5	3.1
2012年	5.8	6.4	9.1	5.9	4.3	4.5	6.3	5.4	5.3	5.9	3.9	2.8



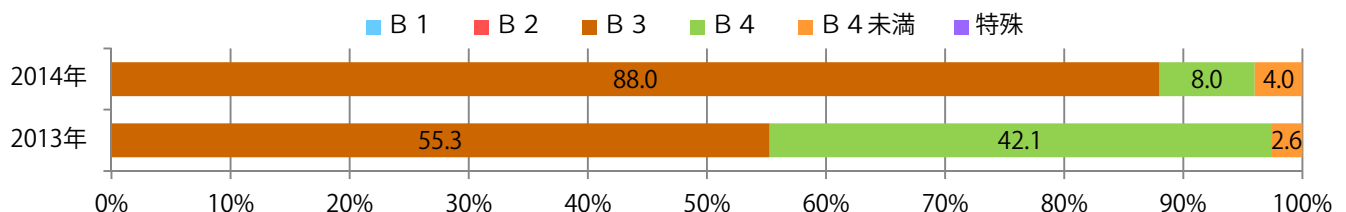
■地区別折込枚数・前年比



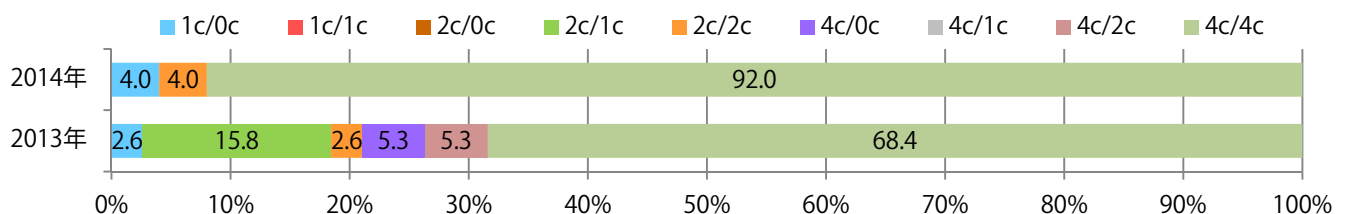
■曜日別構成比 (%)



■サイズ別構成比 (%)



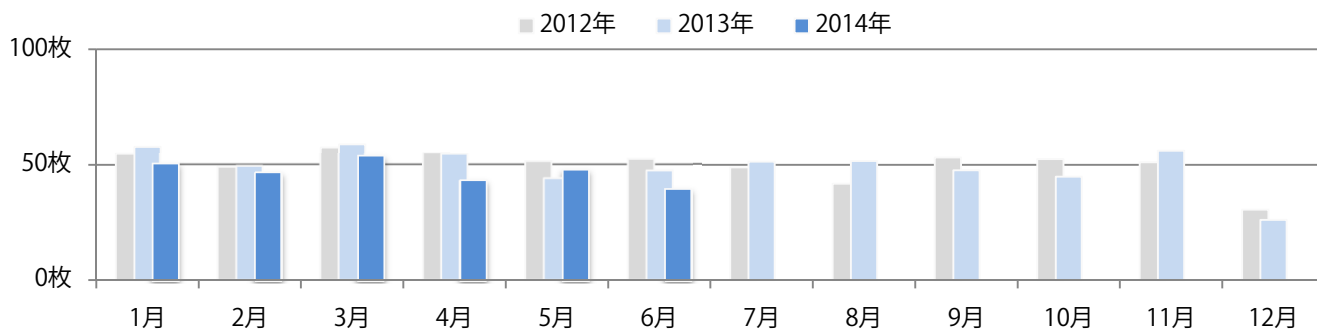
■色数別構成比 (%)



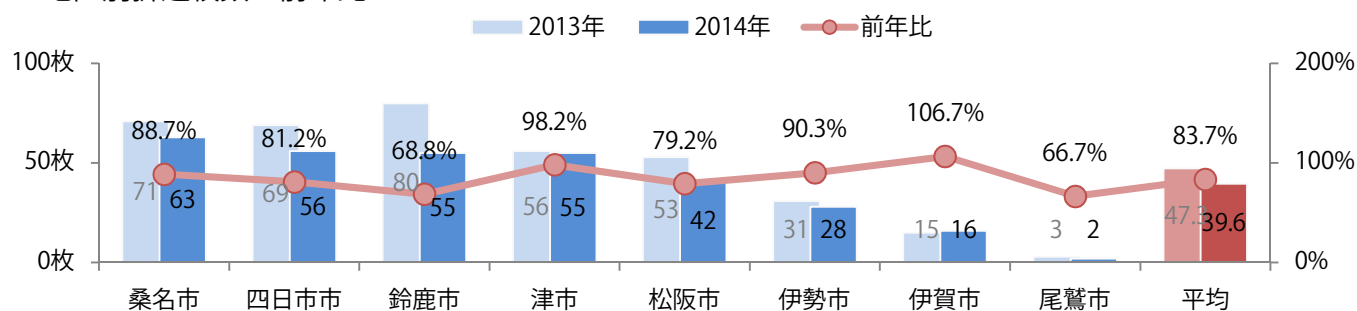
伊賀を除き各地区で減少、平均で16%減った。土曜が過半数で金曜も26%と多い。B4以下で90%近くを占める。両面フルカラーは67%

■月別折込枚数（県内8地区平均）

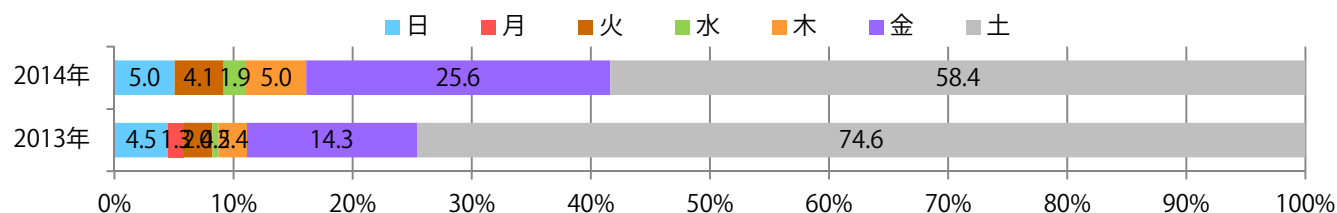
	1月	2月	3月	4月	5月	6月	7月	8月	9月	10月	11月	12月
2014年	50.5	46.6	54.0	43.4	47.8	39.6						
2013年	57.8	49.3	58.9	54.6	44.0	47.3	51.4	51.6	47.6	44.8	56.1	26.1
2012年	54.9	48.9	57.4	55.1	51.3	52.3	48.8	41.8	53.1	52.5	51.1	30.5



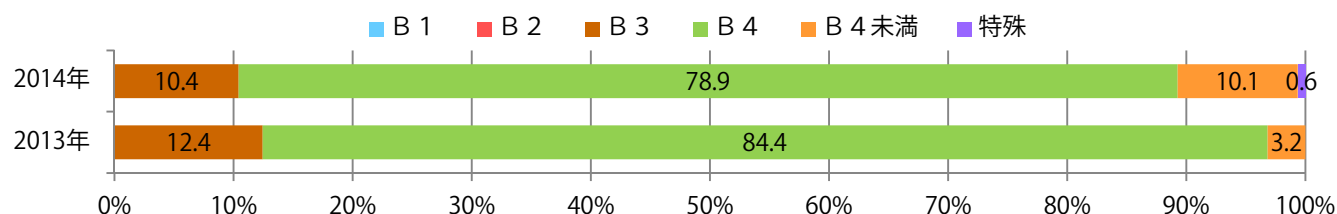
■地区別折込枚数・前年比



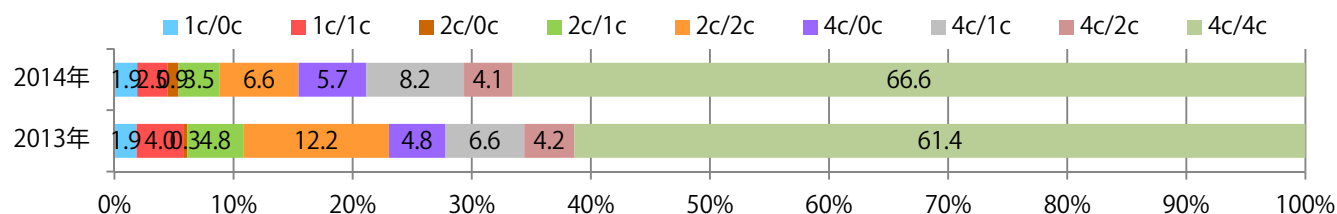
■曜日別構成比 (%)



■サイズ別構成比 (%)



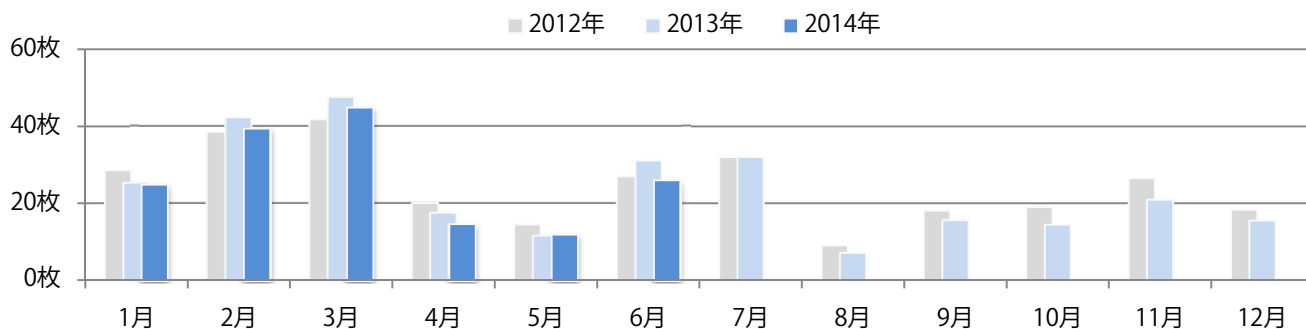
■色数別構成比 (%)



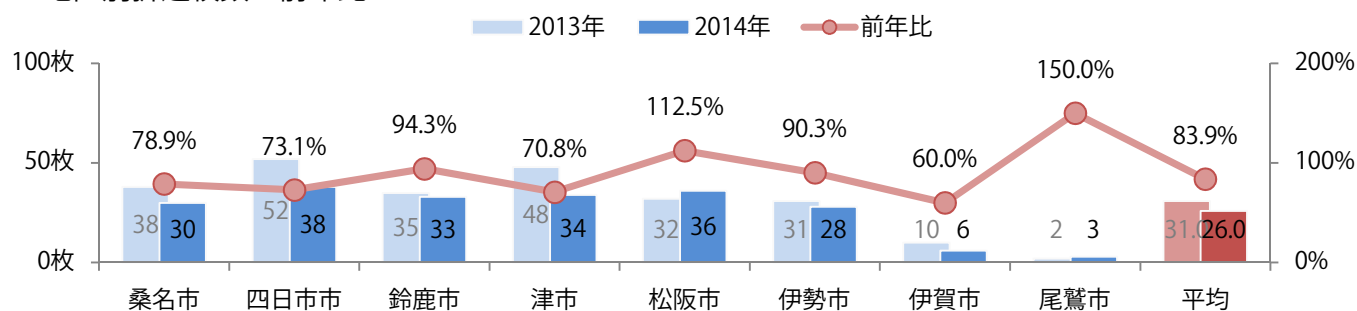
松阪・尾鷲は増えたが他地区は減少、平均16%減。日～火曜で79%。95%がB4以下。両面フルカラーは68%。

■月別折込枚数（県内8地区平均）

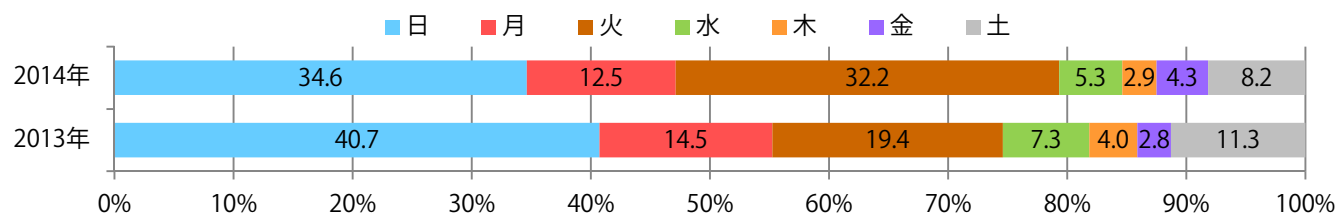
	1月	2月	3月	4月	5月	6月	7月	8月	9月	10月	11月	12月
2014年	24.8	39.5	44.9	14.6	12.0	26.0						
2013年	25.3	42.1	47.6	17.5	11.5	31.0	32.0	7.1	15.6	14.4	20.9	15.5
2012年	28.6	38.4	41.6	20.0	14.4	26.9	32.0	9.0	18.1	19.0	26.5	18.3



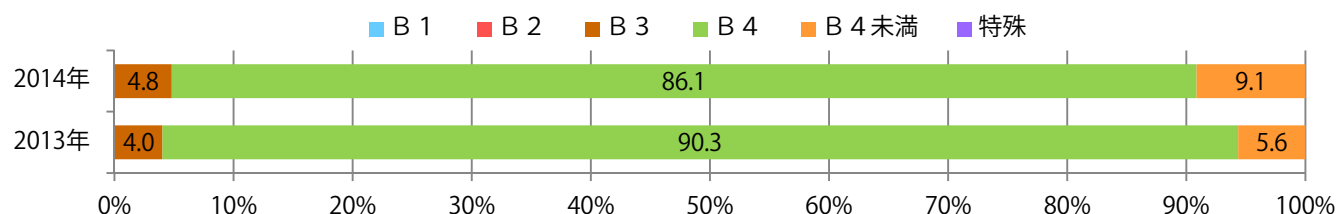
■地区別折込枚数・前年比



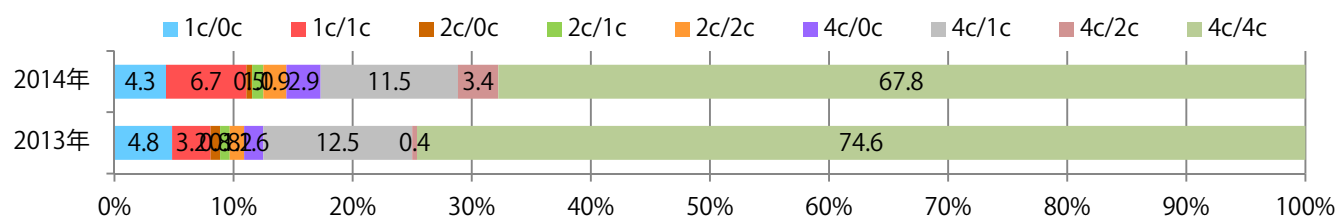
■曜日別構成比 (%)



■サイズ別構成比 (%)



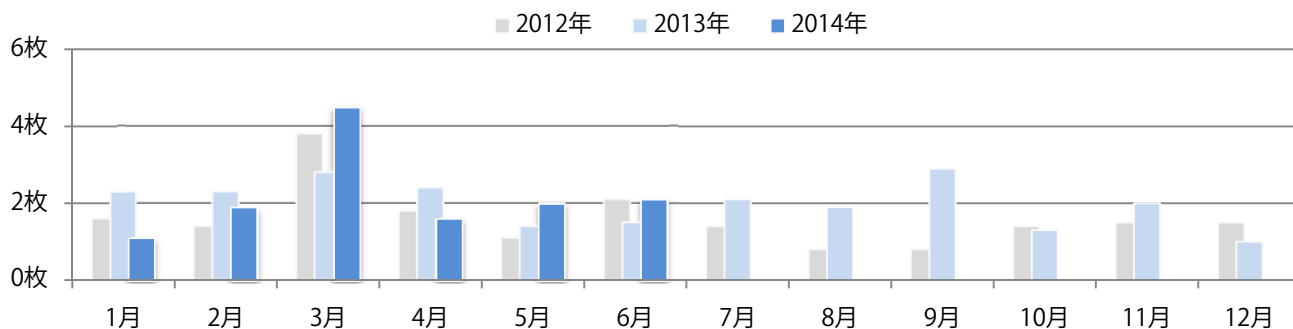
■色数別構成比 (%)



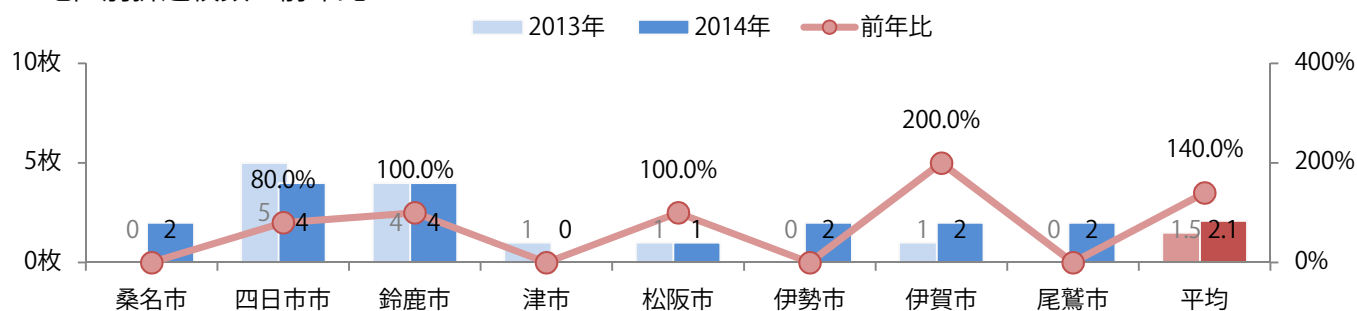
前年比で40%の増加。土曜が最も多い。B4が4ポイント増え70%を超える。両面1色が増え、両面フルカラーは88%。

■月別折込枚数（県内8地区平均）

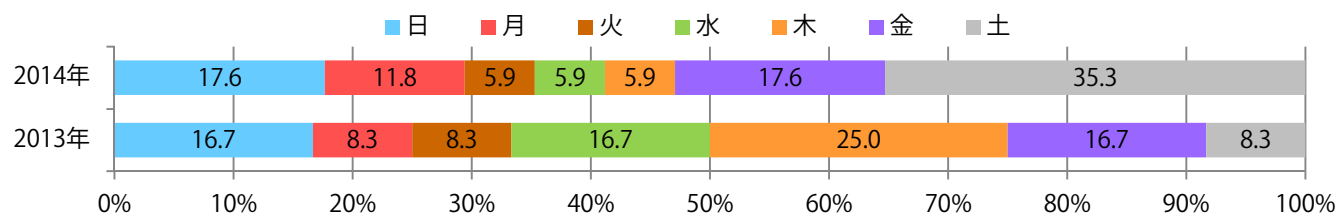
	1月	2月	3月	4月	5月	6月	7月	8月	9月	10月	11月	12月
2014年	1.1	1.9	4.5	1.6	2.0	2.1						
2013年	2.3	2.3	2.8	2.4	1.4	1.5	2.1	1.9	2.9	1.3	2.0	1.0
2012年	1.6	1.4	3.8	1.8	1.1	2.1	1.4	0.8	0.8	1.4	1.5	1.5



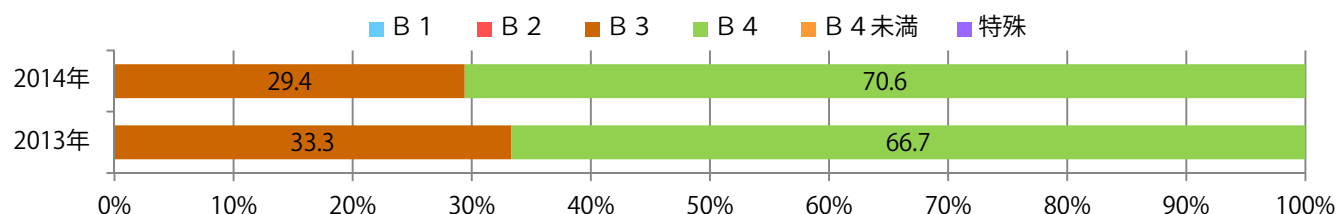
■地区別折込枚数・前年比



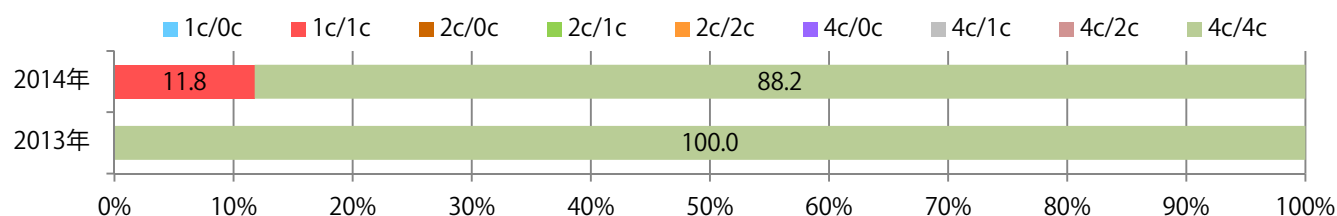
■曜日別構成比 (%)



■サイズ別構成比 (%)



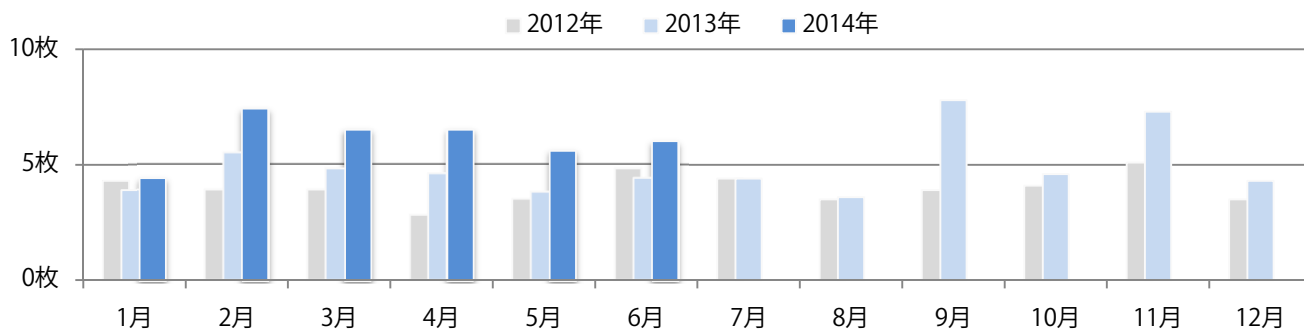
■色数別構成比 (%)



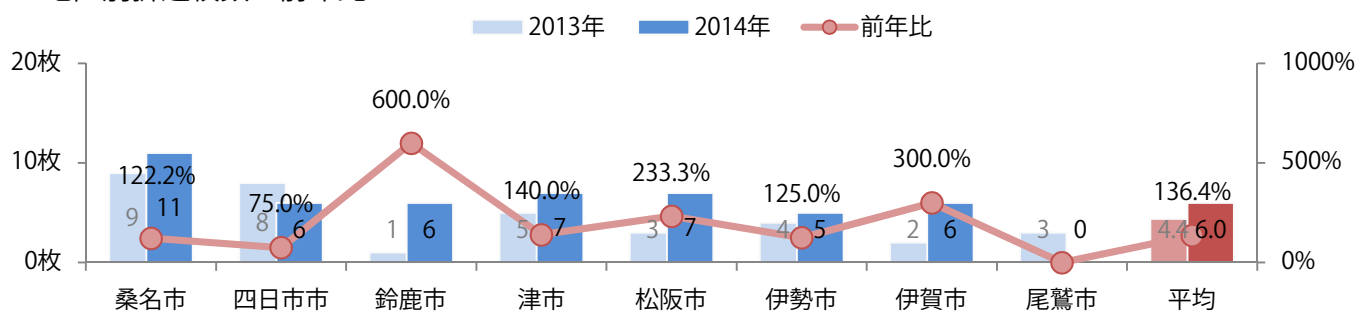
尾鷲以外各地区で増え、平均で36%増。日曜が69%を占める。B4が増加し、B4未満を超えた。片面1色・片面フルカラーが多い。

■月別折込枚数（県内8地区平均）

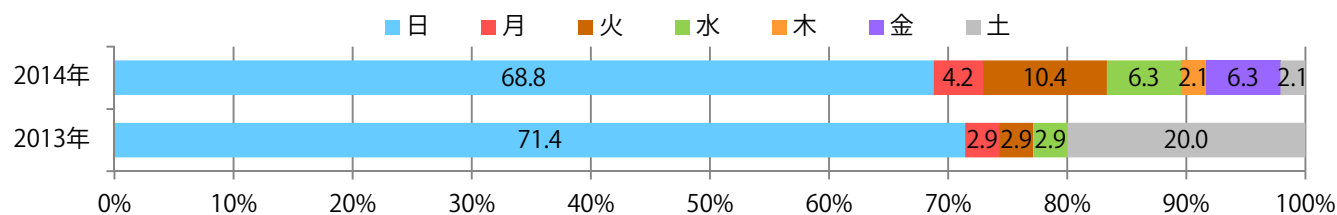
	1月	2月	3月	4月	5月	6月	7月	8月	9月	10月	11月	12月
2014年	4.4	7.4	6.5	6.5	5.6	6.0						
2013年	3.9	5.5	4.8	4.6	3.8	4.4	4.4	3.6	7.8	4.6	7.3	4.3
2012年	4.3	3.9	3.9	2.8	3.5	4.8	4.4	3.5	3.9	4.1	5.1	3.5



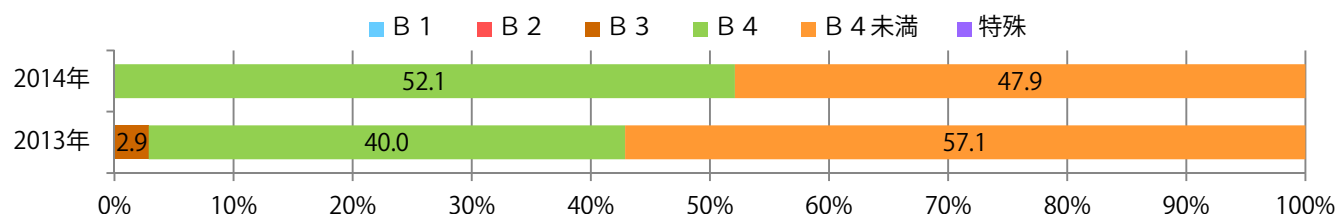
■地区別折込枚数・前年比



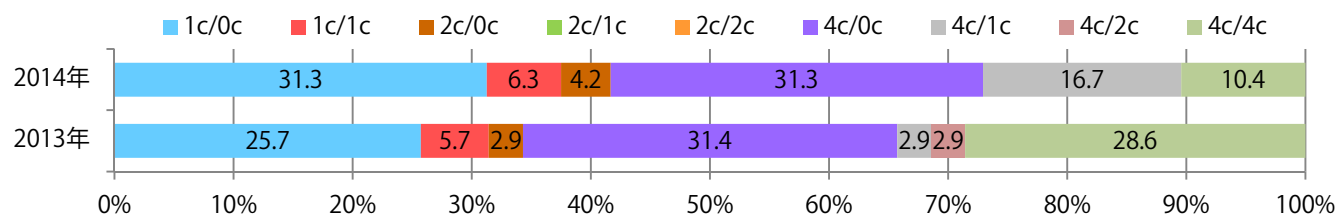
■曜日別構成比 (%)



■サイズ別構成比 (%)



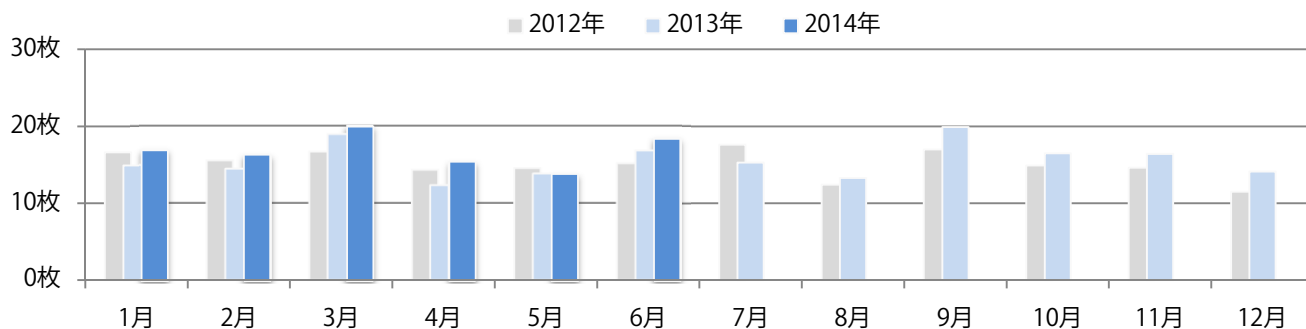
■色数別構成比 (%)



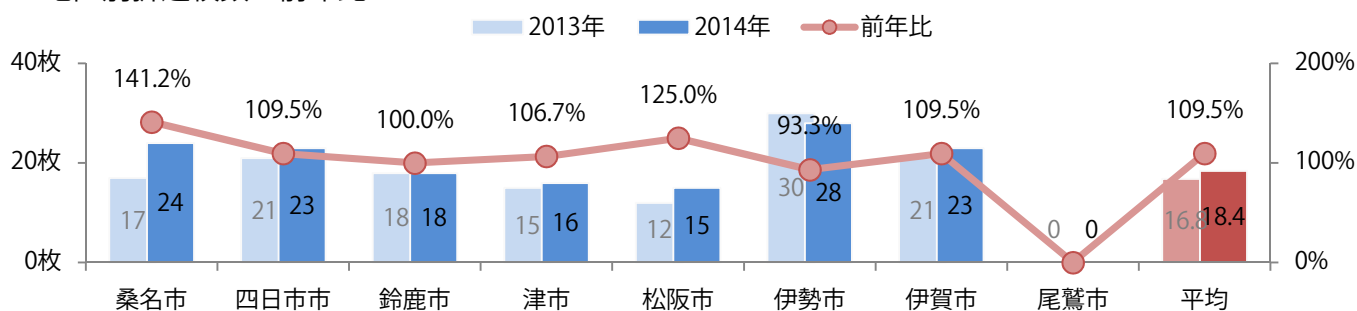
伊勢を除き各地区で前年以上となった。日曜が大半。B4が増加し、B3を上回る。両面フルカラーは90%を超える。

■月別折込枚数（県内8地区平均）

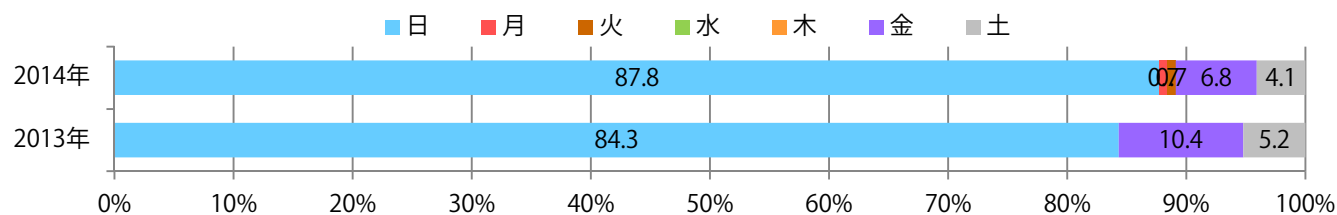
	1月	2月	3月	4月	5月	6月	7月	8月	9月	10月	11月	12月
2014年	16.9	16.3	20.0	15.4	13.8	18.4						
2013年	14.9	14.4	18.9	12.3	13.8	16.8	15.3	13.3	19.9	16.5	16.4	14.1
2012年	16.6	15.5	16.6	14.3	14.5	15.1	17.6	12.4	17.0	14.9	14.6	11.5



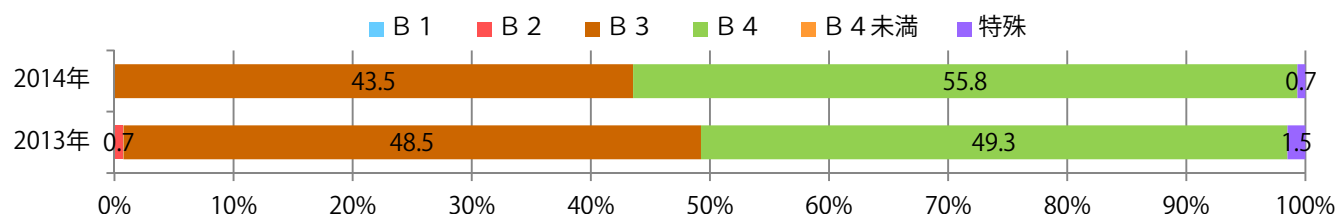
■地区別折込枚数・前年比



■曜日別構成比 (%)



■サイズ別構成比 (%)



■色数別構成比 (%)

